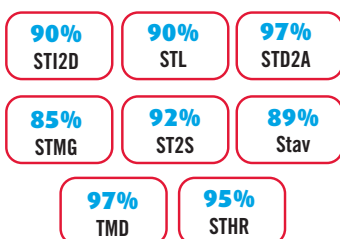




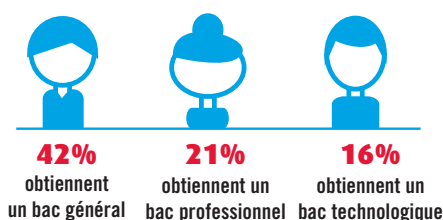
Les bacs technologiques

Les 8 séries de bacs technologiques proposent de suivre des études qui associent enseignements généraux et technologiques. Ils permettent de se spécialiser dans un domaine pour poursuivre ensuite des études, notamment en BTS et DUT. À partir de 2021, le bac techno intégrera des épreuves terminales et un contrôle continu.

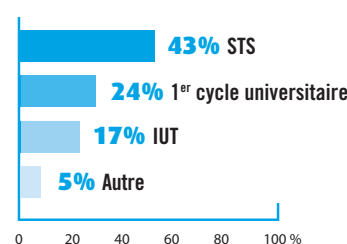
TAUX DE RÉUSSITE 2019 : 88%



16 % DES JEUNES D'UNE CLASSE D'ÂGE DÉCROCHENT UN BAC TECHNO



POURSUITE D'ÉTUDES APRÈS UN BAC TECHNO



Source : MENESR

Bac techno : quoi de neuf ?

Le bac techno TMD (techniques de la musique et de la danse) devient le bac techno S2TMD (sciences et techniques du théâtre, de la musique et de la danse).

CURSUS

À partir de la seconde

La plupart des bacs technologiques se préparent en 2 ans après une seconde générale et technologique. Le bac STHR (sciences et technologies de l'hôtellerie et de la restauration) est accessible uniquement à partir d'une seconde spécifique. En 2019, sur l'ensemble des candidats au bac, 21 % avaient opté pour un bac techno. Voir liste 1 du carnet d'adresses.

■ À partir d'une seconde générale et technologique

Les 7 bacs suivants sont accessibles à partir d'une 2nde générale et technologique :

- STI2D : sciences et technologies de l'industrie et du développement durable ;
- STD2A : sciences et technologies du design et des arts appliqués ;
- STL : sciences et technologies de laboratoire ;
- STMG : sciences et technologies du management et de la gestion ;
- ST2S : sciences et technologies de la santé et du social ;
- Stav : sciences et technologies de l'agronomie et du vivant ;
- S2TMD : sciences et techniques du théâtre, de la musique et de la danse.

À LIRE AUSSI

Après un bac technologique n° 1.4352
Les BTS n° 1.436
Les DUT n° 1.437
Les métiers qui recrutent n° 3.01
Les métiers de demain n° 3.011

Horaires et enseignements

En classe de 2^{nde}, les enseignements communs à tous les élèves représentant 80 % de l'horaire global. Ils sont complétés éventuellement par une ou deux options non obligatoires.

Enseignements généraux communs : français (4h), histoire-géographie (3h), LVA et LVB (5h30), mathématiques (4h), physique-chimie (3h), sciences et vie de la Terre (1h30), EPS (2h), enseignement moral et civique (18h/an), sciences économiques et sociales (1h30), sciences numériques et technologie (1h30).

2 enseignements optionnels : tous les élèves de 2^{nde} technologique peuvent choisir au plus 2 enseignements optionnels non obligatoires.

- 1 enseignement optionnel général parmi : langues et cultures de l'Antiquité (3h), LVC (3h) pour la série STHR, arts (3h), EPS (3h), Arts du cirque : 6h
- 1 enseignement optionnel technologique au choix parmi : management et gestion (1h30), santé social (1h30), biotechnologies (1h30), sciences de laboratoire (1h30), sciences de l'ingénieur (1h30), création et innovation technologiques (1h30), création et innovation technologiques (1h30), création et culture design atelier artistique (6h), culture et pratique de la danse/musique/théâtre (6h).

Test de positionnement

En début d'année de 2^{nde}, vous passez ce que l'on appelle un test de positionnement, que ce soit pour le bac général ou technologique. Il s'agit d'un test en ligne en français et en mathématiques. Ces tests durent chacun 50 minutes. Ils préparent votre accompagnement personnalisé. Cet accompagnement permet de consolider la maîtrise de l'expression écrite et orale et les compétences en mathématiques en classe de 2^{nde}.

Aide à l'orientation

Un peu plus de 50h sont désormais dédiées à l'orientation pour vous permettre d'élaborer un véritable projet. Ce temps permet notamment de définir vers quelle voie vous souhaitez-vous diriger (générale ou technologique). Pour les élèves qui se destinent à la voie générale, cette aide à l'orientation permet de définir les enseignements de spécialité à suivre en première.

Choix du bac techno

C'est en fin de 2^{nde} que vous serez amené à formuler des souhaits d'orientation pour votre série de bac. Le conseil de classe qui examine vos vœux vous fait connaître ses propositions d'orientation au 3^e trimestre.

> Cf. dossier Actuel-Cidj *S'orienter après la 2^{nde} n° 1.325.*

■ Bac STHR : à partir d'une seconde spécifique

Si vous choisissez de préparer le bac techno STHR (sciences et technologies de l'hôtellerie et de la restauration) vous passerez par une seconde spécifique.

La seconde spécifique comporte de 17 à 20h hebdomadaires de cours technologiques et professionnels en rapport avec la spécialité choisie. Elle est suivie d'une première et d'une terminale spécifiques.

Attention : les établissements sont rares (une centaine pour le bac STHR). Pour le bac STHR, nouvellement modifié, des passerelles ont été instaurées entre les sessions générales et professionnelles et inversement pour faciliter la réorientation.

Pour entrer en seconde spécifique, outre l'examen de votre dossier scolaire, vous devrez passer par une sélection. Renseignez-vous dès le mois de janvier auprès des établissements.

S'ORIENTER

Pour préparer votre orientation, vous pouvez vous informer auprès des organismes suivants :

- dans votre lycée, au CDI (centre de documentation et d'information) ;
- au CIO (centre d'information et d'orientation), où des conseillers d'orientation-psychologues sont à la disposition des élèves et de leurs parents ;
- au CIDJ et dans les CRIJ.

Cf. dossier Actuel-Cidj *L'orientation scolaire : où s'informer n° 1.03.*

Diplômes

Huit séries différentes

Technologies industrielles, technologies de laboratoire, management et gestion... Au total, 8 séries sont proposées. Chacune comprend d'une part des enseignements obligatoires alliant disciplines générales et technologiques, d'autre part des enseignements facultatifs (langues vivantes, éducation physique...). Voir liste 1 du carnet d'adresses.

■ Bac STL

Le bac STL (sciences et technologies de laboratoire) propose 2 spécialités : biotechnologies ; sciences physiques et chimiques en laboratoire. Il s'adresse à ceux qui sont attirés par les manipulations en laboratoire et les matières scientifiques.

Il permet d'acquérir des méthodes, des connaissances et un savoir-faire expérimental dans les domaines de la biologie, biochimie, microbiologie, physique et chimie.

La formation comprend :

- des enseignements obligatoires communs : français (en 1^{re}), philosophie (en terminale), enseignement moral et civique, mathématiques, LVA et LVB, histoire-géographie, EPS ;
- des enseignements de spécialité :
3 spécialités en 1^{re} :
 - physique chimie et mathématiques,
 - biochimie biologie,
 - biotechnologie ou sciences physiques et chimiques en laboratoire ;
- 2 spécialités en terminale :
 - physique chimie et mathématiques,
 - biochimie biologie biotechnologie ou sciences physiques et chimiques en laboratoire ;
- 2 options facultatives : arts, EPS.

Débouchés : le bac STL permet de poursuivre des études supérieures, notamment en BTS, BTSA, DUT ou Deust, en biologie, chimie, agroalimentaire, santé ou hygiène, environnement, matériaux, procédés industriels avec la possibilité de préparer ensuite une licence professionnelle. Il ouvre également la voie aux licences (sciences de la vie, chimie, physique) et aux classes prépa : classes prépa TB (technologie et biologie), TPC (technologie et physique-chimie) notamment pour la spécialité SPCL, TSI (technologies et sciences de l'ingénieur), écoles d'ingénieurs, écoles spécialisées, université.

■ Bac STI2D

Le bac STI2D (sciences et technologies de l'industrie et du développement durable) propose 4 spécialités : innovation technologique et écoconception ; systèmes d'information et numérique ; énergies et environnement ; architecture et construction. Il s'adresse à ceux qui s'intéressent à l'industrie, à l'innovation technologique et à la préservation de l'environnement.

La formation comprend :

- des enseignements obligatoires communs : français (en 1^{re}), philosophie (en terminale), enseignement moral et civique, mathématiques, LVA et LVB, histoire-géographie, EPS ;
- des enseignements de spécialité :
3 spécialités en 1^{re} :
 - innovation technologique,
 - ingénierie et développement durable,
 - physique chimie et mathématiques ;
- 2 spécialités en terminale :
 - ingénierie, innovation et développement durable avec un enseignement spécifique choisi parmi : architecture et construction ; énergies et environnement ; innovation technologique et éco-conception ; systèmes d'information et numérique ;
 - physique chimie et mathématiques ;
- 2 options facultatives au choix : arts, EPS.

Débouchés : le bac STI2D permet de poursuivre des études supérieures principalement en BTS (brevet de technicien supérieur) ou DUT (diplôme universitaire de technologie), en école d'ingénieur·e-s ou spécialisée, en classe prépa (TSI), à l'université (licences en sciences industrielles ou en sciences fondamentales).

ENSEIGNEMENT À DISTANCE

Il est possible de préparer certains bacs techno par correspondance. Différents organismes, publics et privés, assurent cette préparation.

Voir liste 2 du carnet d'adresses.

■ Bac STD2A

Le bac STD2A (sciences et technologies du design et des arts appliqués) s'adresse à ceux qui sont attirés par les applications de l'art (graphisme, mode, design...) et la conception et la réalisation d'objets (vêtements, meubles, ustensiles...) ou d'espaces.

La formation comprend :

- des enseignements obligatoires : français (en 1^{re}), philosophie (en terminale), enseignement moral et civique, mathématiques, LVA et LVB, histoire-géographie, EPS;

- des enseignements de spécialité :

3 spécialités en 1^{re} :

- physique chimie
- outils et langages numériques
- design et métiers d'art;

2 spécialités en terminale :

- analyse et méthodes en design
- conception et création en design et métiers d'art;
- 2 options facultatives au choix : arts, EPS.

Pour préparer ce bac, il est conseillé de suivre en 2nde l'enseignement optionnel (6h par semaine) intitulé « création et culture design atelier artistique ».

Débouchés : le bac STD2A permet de poursuivre des études supérieures, principalement vers le diplôme national des métiers d'art et du design (DN MADE) ou le diplôme des métiers d'art (DMA)... Il est également possible d'intégrer les écoles supérieures d'art (écoles des Beaux-Arts) et les écoles nationales supérieures d'art (Ensba, Ensad, Ensci) qui recrutent sur concours sélectif, ou une école d'art privée. L'université et la prépa arts & design sont également accessibles.

> Cf. dossiers Actuel-Cidj *Les études artistiques n° 2.22; Les métiers du design n° 2.233; Les métiers de la décoration et de l'ameublement n° 2.231; Les métiers des arts graphiques n° 2.25.*

■ Bac ST2S

Le bac ST2S (sciences et technologies de la santé et du social) prépare aux études supérieures paramédicales et sociales.

La formation comprend :

- des enseignements obligatoires : français (en 1^{re}), philosophie (en terminale), enseignement moral et civique, mathématiques, LVA et LVB, histoire-géographie, EPS;

- des enseignements de spécialité :

3 spécialités en 1^{re} :

- physique chimie pour la santé
- biologie et physiopathologie humaines
- sciences sanitaires et sociales;

2 spécialités en terminale :

- chimie, biologie et physiopathologie humaines
- sciences et techniques sanitaires et sociales;
- 2 options facultatives au choix : arts, EPS.

Débouchés : le bac ST2S permet de poursuivre des études supérieures vers un BTS ou DUT dans le domaine social (BTS économie sociale familiale, DUT carrières sociales, BTS services et prestations des secteurs sanitaires et social...) ou dans le domaine de la santé (BTS diététique, BTS opticien lunetier, BTS prothésiste orthésiste, BTS analyses de biologie médicale...).

Les écoles paramédicales (infirmier, manipulateur en électroradiologie médicale, kinésithérapeute...) ou du secteur social (assistant de service social, éducateur...) sont accessibles. Elles demandent, notamment les premières, un bon niveau en biologie, en mathématiques et en sciences physiques.

POURSUITE D'ÉTUDES

Le bac techno prépare davantage à la poursuite d'études qu'à l'emploi immédiat. Plus de 80 % des titulaires d'un bac techno poursuivent leurs études dans l'enseignement supérieur, notamment en BTS ou en IUT.

Cf. dossier Actuel-Cidj *Après un bac technologique n° 1.4352.*

■ Bac STMG

Le bac STMG (sciences et technologies du management et de la gestion) propose une classe de première unique. Ce n'est qu'à partir de la terminale que les élèves doivent choisir entre 4 spécialités : gestion et finance; mercatique (marketing); ressources humaines et communication; systèmes d'information de gestion.

Ce bac est plus spécifiquement destiné aux élèves intéressés par les différents aspects de la gestion des organisations (planification, optimisation, prévision, décision...) dans ses grands domaines d'application : ressources humaines, systèmes d'information, finance et contrôle, marketing.

Une bonne culture générale est nécessaire, ainsi qu'un bon niveau en français et en langues vivantes. Maîtriser l'expression écrite et orale et s'intéresser aux nouvelles technologies sont des atouts.

La formation comprend :

- des enseignements obligatoires : français (en 1^{re}), philosophie (en terminale), enseignement moral et civique, mathématiques, LVA et LVB, histoire-géographie, EPS;
- des enseignements de spécialité :
3 spécialités en 1^{re} :
 - sciences de gestion et numérique ;
 - management ;
 - droit et économie ;
- 2 spécialités en terminale :
 - management, sciences de gestion et numérique avec un enseignement spécifique choisi parmi : gestion et finance; mercatique; ressources humaines et communication; systèmes d'information et de gestion ;
 - droit et économie ;
- 2 options facultatives au choix : arts ou EPS.

Débouchés : le bac STMG permet de poursuivre des études supérieures en DUT ou un BTS en fonction de la spécialité choisie.

Exemples : BTS management des unités commerciales (Muc) après la spécialité marketing; BTS comptabilité et gestion après la spécialité gestion et finance... Mais chacune des spécialités de terminale conduit à de nombreux choix de BTS ou de DUT.

Autres possibilités : classes prépa (notamment économiques et commerciales ouvertes aux bacheliers des 4 spécialités), université (AES, économie-gestion), écoles spécialisées (commerce, comptabilité-gestion, paramédical, social...).

CHANGER DE VOIE OU DE SÉRIE

Si vous souhaitez changer de voie ou de série, en cours ou en fin d'année de 1^{re}, des stages passerelles vous permettront d'acquérir les connaissances indispensables dans les disciplines que vous n'avez pas étudiées dans votre série ou voie d'origine. Ces stages sont proposés aux élèves volontaires motivés, sur recommandation du conseil de classe. Renseignez-vous auprès de votre établissement.

■ Bac Stav

Préparé en lycée agricole, le bac Stav (sciences et technologies de l'agronomie et du vivant) s'adresse aux élèves attirés par la biologie, l'écologie, l'agriculture, l'environnement et l'agroalimentaire. Il comporte 5 spécialités : transformation alimentaire; technologie de la production agricole; aménagements et valorisation des espaces; services en milieu rural; sciences et technologies des équipements. Le volume horaire est de 31h/semaine.

La formation comprend :

- des enseignements obligatoires : français (en 1^{re}), philosophie (en terminale), enseignement moral et civique, mathématiques, LVA et LVB, histoire-géographie, EPS;
- des enseignements de spécialité :
3 spécialités en 1^{re} :
 - gestion des ressources et de l'alimentation
 - territoires et sociétés
 - technologie (module décliné en 5 domaines : aménagement d'espaces, productions agricoles, agroéquipement, services, transformation);
- 2 spécialités en terminale :
 - gestion des ressources et de l'alimentation ;
 - territoires et technologie (module décliné en 5 domaines : aménagement d'espaces, productions agricoles, agroéquipement, services, transformation);
- des enseignements facultatifs : arts ou EPS.
- 8 semaines de stages collectifs et individuels.

Débouchés : le bac Stav permet de nombreuses poursuites d'études, notamment en BTSA (brevet de technicien supérieur agricole, en 2 ans) de toutes spécialités, en BTS qualité dans les industries alimentaires et les bio-industries, techniques et services en matériels agricoles, ainsi qu'en DUT génie biologique spécialités agronomie, génie de l'environnement, industries alimentaires et biologiques.

Ce bac permet éventuellement d'intégrer des écoles d'ingénieurs à différents niveaux : après le bac ou après un bac + 2. Certaines prépas TB accueillent aussi les bacheliers Stav.

■ Bac S2TMD

Depuis la rentrée 2019, le bac sciences et techniques du théâtre, de la musique et de la danse (S2TMD) remplace le bac TMD (techniques de la musique et de la danse).

Le bac S2TMD se prépare après une 2^{de} générale et technologique et est conditionné au suivi d'une pratique artistique dans un conservatoire. En 2^{de} générale et technologique, il est recommandé d'avoir suivi les options culture et pratique artistiques et une option technologique (musique, danse ou théâtre) de 6h. Ces options sont proposées par les lycées qui proposent le bac S2TMD en terminale (environ une vingtaine d'établissements).

Attention, la sélection est sévère! Bons musiciens, bons danseurs ou comédiens chevronnés, sachez que la sélection requiert à la fois un bon niveau scolaire (français, langues, philosophie, mathéma-

tiques ou sciences physiques, histoire et histoire de l'art...) et la réussite aux tests d'aptitude organisés par le conservatoire.

La formation comprend :

- des enseignements obligatoires : français (en 1^{re}), philosophie (en terminale), enseignement moral et civique, mathématiques, LV1 et LV2, histoire-géographie, EPS;

- des enseignements de spécialité

3 enseignements de spécialité en 1^{re}

- économie, droit et environnement du spectacle vivant (3h)

- culture et sciences de la musique / danse / théâtre (5h30)

- pratique de la musique / danse / théâtre (5h30)

2 enseignements de spécialité en terminale

- culture et sciences de la musique / danse / théâtre (7h)

- enseignement de la spécialité pratique de la musique / danse / théâtre (7h)

- 2 options facultatives au choix : arts ou EPS.

Débouchés : la majorité des bacheliers S2TMD continuent leurs études dans le domaine artistique. Ils entrent principalement au conservatoire : conservatoires nationaux supérieurs de musique et de danse (CNSMD) de Paris et de Lyon (très sélectifs), conservatoires à rayonnement régional (CRR), écoles nationales de musique (ENM)... L'université propose quelques cursus adaptés à l'enseignement de la musique ou de la danse, à la gestion de l'art et à l'animation culturelle.

> Cf. dossiers Actuel-Cidj ; *Les métiers de la musique n° 2.263* ; *Les métiers de la danse n° 2.262*.

■ Bac STHR

Polyvalent, le bac STHR (sciences et technologies de l'hôtellerie et de la restauration) concerne ceux qui se destinent aux fonctions liées à la restauration, à l'accueil et à l'hébergement. Il se prépare en 3 ans après la 3^e, en intégrant une seconde spécifique. La sélection à l'entrée de la seconde se fait sur dossier + entretien de motivation et/ou tests d'aptitude.

Néanmoins, afin de faciliter le passage de la série STHR vers les autres séries de bac et inversement, la classe de 1^{re} STHR est également accessible aux élèves de 2^{de} générale et technologique, de 2^{de} ou 1^{re} professionnelle et de CAP, après avoir suivi un stage de remise à niveau pour faciliter le changement d'orientation.

La formation comprend :

- des enseignements communs : français (en 1^{re}), philosophie (en terminale), enseignement moral et civique, mathématiques, LV1 et LV2, histoire-géographie, EPS;

- des enseignements de spécialité :

3 spécialités en 1^{re} :

- enseignement scientifique alimentation-environnement

- sciences et technologies culinaires et des services

- économie, gestion hôtelière ;

2 spécialités en terminale :

- sciences et technologies culinaires et des services, enseignement scientifique, alimentation, environnement

- économie, gestion hôtelière ;

- 2 options facultatives au choix : LVC, arts ou EPS.

- 6 semaines de stage (2 semaines + 10 jours répartis sur l'année en fin de seconde, 4 semaines en 1^{re}).

Débouchés : ce bac est surtout axé sur la poursuite d'études en BTS management en hôtellerie-restauration toutes options ou en BTS tourisme. Il offre aussi la possibilité de s'orienter vers un DUT (Gaco, GLT, TC). Des formations plus courtes (sur 1 an), MC ou FCIL, permettent de se spécialiser. Écoles privées et universités sont également accessibles.

> Cf. dossier Actuel-Cidj *Les métiers de l'hôtellerie et de la restauration n° 2.382*.

AUTRES FORMULES DE PRÉPARATION EN CAS D'ÉCHEC

Vous pouvez aussi préparer le bac techno en suivant des cours du soir. Micro-lycées, cours du soir, lycées expérimentaux, diverses formules existent. Adressez-vous aux CRUJ et au CIO pour obtenir la liste des cours organisés dans chaque commune.

Passer le bac

Le bac techno comprend deux groupes d'épreuves. Comme le bac général à partir de 2021, l'examen du bac technologique associera épreuves terminales et contrôle continu. À l'issue des épreuves du premier groupe, les élèves qui atteignent au moins 10 de moyenne obtiennent leur diplôme. Ceux qui ont entre 8 et 10 passent les épreuves du second groupe.

■ Épreuves du premier groupe

Elles comprennent l'épreuve anticipée de français en fin de 1^{re} (commentaire ou une contraction de texte suivi d'un essai), ainsi que les épreuves terminales :

- deux épreuves écrites sur les disciplines de spécialité (au retour des vacances de printemps);
- épreuve écrite de philosophie (juin);
- des épreuves facultatives correspondant à des options facultatives (2 au maximum).
- un oral de 20 minutes : présentation d'un projet relatif à une ou deux disciplines de spécialité + échanges avec le jury (juin).

Les notes attribuées à ces épreuves sont provisoires, jusqu'à la délibération du jury terminal l'année suivante. Elles comptent pour 60 % de la note finale.

■ Contrôle continu

Nouveauté du bac 2021 : le contrôle continu qui représente 40 % de la note finale du bac. Il s'agit (pour 30 %) d'une série d'épreuves passées tout au long de la classe de 1^{re} et de terminale dans les matières du tronc commun (histoire-géographie, LVA, LVB, mathématiques, EPS, un enseignement de spécialité selon la série).

Afin de valoriser la régularité du travail des élèves, 10 % de la note de contrôle continu dépend du bulletin scolaire.

■ Épreuves du second groupe (ou oraux de rattrapage)

Si le candidat a obtenu une moyenne au moins égale à 8/20, mais inférieure à 10/20, il est autorisé à se présenter aux épreuves orales de rattrapage : 2 épreuves orales dans 2 matières choisies parmi celles qui ont fait l'objet d'épreuves écrites au premier groupe, y compris le français.

Le candidat est reçu s'il obtient à l'issue de ces oraux une moyenne de 10/20 ou plus à l'ensemble des épreuves.



Consultez notre sélection de sites et d'organismes de référence en liste 1 du carnet d'adresses.

Que faire sans le bac ?

Des solutions existent

Un échec au bac n'a rien de dramatique ! Parmi toutes les solutions envisageables, il en est une à privilégier : repasser son examen. Cependant, si l'idée de redoubler vous est insupportable, d'autres solutions existent. Cf. dossier Actuel-Cidj Que faire sans le bac n° 1.340.

■ Repasser le bac

Première solution : redoubler la classe de terminale et repasser le bac.

À savoir : les candidats ayant échoué au bac peuvent demander la conservation de leurs notes égales ou su-

périeures à 10 sur 20 lorsqu'ils repassent l'examen, et ce pour les 5 sessions suivantes. La conservation des notes n'est possible que si l'élève ne change pas de série. La demande de conservation du bénéfice des notes doit être faite par le candidat lui-même au moment de l'inscription à l'examen.

Le droit de redoubler dans son établissement d'origine fait également partie du nouveau décret. Les élèves du public et du privé sous contrat qui échoueront à leurs examens seront autorisés à se réinscrire l'année suivante dans l'établissement où ils étaient scolarisés.

Autre possibilité : se présenter en candidat individuel. Attention, s'inscrire dans un établissement pour suivre des cours de préparation au bac ne dispense pas d'accomplir les formalités d'inscription à l'examen. Cette inscription se fait auprès de votre inspection académique.

CERTIFICAT DE FIN D'ÉTUDES

Si votre moyenne générale obtenue au bac est supérieure à 8/20, n'oubliez pas de réclamer un CFETS (certificat de fin d'études technologiques secondaires). Ce document permet, sans le bac, l'inscription à certains concours ou formations.

■ Entrer à l'université

Divers diplômes offrent aux non-bacheliers la possibilité d'accéder à l'enseignement universitaire.

DAEU

Le Daeu (diplôme d'accès aux études universitaires) permet aux étudiants n'ayant pas le bac d'entreprendre des études universitaires. Il faut avoir interrompu ses études depuis 2 ans au moins et soit être âgé de 20 ans et justifier de 2 ans d'activité professionnelle ou d'inscription à Pôle emploi, soit être âgé de 24 ans.

Ce diplôme confère les mêmes droits que le baccalauréat.

> Cf. dossier Actuel-Cidj *Les études universitaires* n° 1.631.

Capacité en droit

La capacité en droit se prépare en 2 ans, sans condition de diplôme, en cours du soir et le samedi. L'organisation des cours en fin de journée (de 17 à 20h) permet aux étudiants de poursuivre une activité professionnelle. Attention, c'est une voie difficile, et elle ne permet d'accéder aux études universitaires que dans le domaine juridique. Les cours sont assurés par les universités de droit et par certains IEJ (instituts d'études juridiques).

La préparation à la capacité est également assurée par correspondance.

> Cf. dossier Actuel-Cidj *Les métiers du droit* n° 2.51.

■ Travailler sans le bac techno

Pour ceux qui veulent entrer dans la vie active, l'essentiel reste d'acquérir une qualification. Des organismes vous aideront à redéfinir un projet d'études.

> Voir liste 1 du carnet d'adresses.

> Cf. dossier Actuel-Cidj *Trouver un emploi sans diplôme* n° 3.03.

Le secteur **tertiaire** peut aussi offrir des opportunités à ceux qui ont un niveau bac STMG ou bac STHR.

> Cf. dossiers Actuel-Cidj *Les métiers de l'hôtellerie et de la restauration* n° 2.382; *Les métiers de la comptabilité* n° 2.34.

Dans le secteur **sportif**, les professions d'éducateur sportif et moniteur sportif sont accessibles aux non-bacheliers.

> Cf. dossier Actuel-Cidj *Éducateur sportif* n° 2.483.

Enfin, on peut aussi présenter des **concours administratifs** de niveau bac ou suivre une formation de l'**armée**.

> Cf. dossiers Actuel-Cidj *Travailler dans la fonction publique d'État* n° 2.01; *Travailler dans la fonction publique territoriale* n° 2.02 *Les métiers des armées* n° 2.541.

DISPOSITIFS DÉDIÉS AUX JEUNES

Des contrats de travail (contrats de professionnalisation, contrats aidés, contrats d'avenir...) débouchant sur des formations qualifiantes ou diplômantes et un emploi peuvent vous être proposés par l'intermédiaire de Pôle emploi.

www.pole-emploi.fr

Cf. dossier Actuel-Cidj *Accompagnement vers l'emploi : le parcours emploi compétences* n° 3.04.

Carnet d'adresses

Liste 1	
Pour en savoir plus	p. 9
Liste 2	
Enseignement à distance	p. 9

■ LISTE 1

Sites de référence

<http://quandjepasselebac.education.fr>

Édité par : ministère de l'Éducation nationale et de la Jeunesse, ministère de l'Enseignement supérieur, de la Recherche et de l'Innovation
Sur le site : présentation du nouveau bac 2021 : enseignements communs, spécialités, témoignages de parcours lycéens, informations sur Parcoursup.

www.cidj.com

Édité par : Centre d'Information et de Documentation Jeunesse (CIDJ)
Sur le site : information pour les jeunes sur les études, l'orientation et les métiers, la recherche d'emploi et de stage, l'alternance, le handicap ; vie quotidienne (conseils juridiques, trouver un logement, volontariat, partir à l'étranger...); annonces (stages, jobs), actualités, agenda.

www.monorientationenligne.fr

Édité par : Office national d'information sur les enseignements et les professions (Onisep)
Sur le site : réponses aux questions sur l'orientation, les filières de formation et les métiers, via une plateforme téléphonique, une messagerie électronique et un tchat.

www.onisep.fr

Édité par : Office national d'information sur les enseignements et les professions (Onisep)
Sur le site : présentation des études, des diplômes du collège à l'enseignement supérieur, des différents dispositifs de l'Éducation nationale, fiches secteurs, vidéos, témoignages, FAQ, annuaire des formations, guides d'orientation en téléchargement, recherche des établissements scolaires par géolocalisation, actualités, scolarité et handicap.

www.orientation-pour-tous.fr

Édité par : Centre Info
Sur le site : fiches et vidéos métiers, catalogue de l'offre de formation et des organismes de formation, conseils pour s'orienter dans la formation continue, actualités.

www.parcoursup.fr

Édité par : ministère de l'Enseignement supérieur, de la Recherche et de l'Innovation
Sur le site : plateforme d'inscription en ligne dans l'enseignement supérieur (pré-inscription, dépôt des vœux de poursuite d'études et réponse aux propositions), informations sur les formations (contenus, compétences, portes ouvertes...).

Organismes de référence

Centre d'Information et de Documentation Jeunesse (CIDJ)

101 quai Branly
75740 Paris
Tél. : 01 44 49 29 32 (permanence téléphonique des conseillers du lundi au vendredi de 10h à 12h)
www.cidj.com
Réseau : 1 300 structures Information Jeunesse de proximité en France. Le CIDJ est membre de l'organisation européenne Eryca.
Accueil et renseignement, sur place, par téléphone ou en ligne, sur les formations, les métiers, l'emploi, les stages, les jobs d'été, les bourses, le logement, la santé, le droit, la mobilité internationale...
Proposé sur place : documentation, entretiens personnalisés, aide à l'écriture de CV et lettres de motivation, ateliers collectifs et visites de groupe.
Espace Agir et entreprendre : informer et conseiller sur la création d'entreprise.

Le réseau des centres d'information et d'orientation (CIO)

75001 Paris
www.orientation-pour-tous.fr
Réseau : 444 CIO en France
Accueillir, informer et conseiller personnellement en matière d'orientation et de formation professionnelles.
Public : élèves et leurs familles, élèves handicapés, élèves en difficulté soumis à l'obligation scolaire, et étudiants.

Réseau Information Jeunesse (CIDJ)

75015 Paris
www.cidj.com/hous-rencontrer
Réseau : 1 300 structures Information jeunesse (IJ) en France. Le CIDJ coordonne en direct le réseau francilien des Bureaux et Points information jeunesse (BIJ et PIJ).
Accueillir, gratuitement et de manière anonyme, tous les jeunes, sans rendez-vous, sur tous les sujets qui les concernent : orientation, études, métiers, emploi, logement, santé, mobilité internationale...

■ LISTE 2

Enseignement à distance

Ces établissements préparent aux bacs technologiques à distance. Selon les formations, les cours s'adressent aux scolaires (formation initiale) ou aux salariés et demandeurs d'emploi (formation continue).

Centre national d'enseignement à distance (Cned)

86980 Futuroscope-Chasseneuil Cedex
Tél. : 05 49 49 96 96
www.cned.fr
Public
> Bac STMG
> Seconde technologique
> Premières et terminales ST2S et STMG

Centre national d'enseignement agricole par correspondance (Cneac)

Groupe Agropole
36200 Argenton-sur-Creuse
Tél. : 02 54 01 12 27
www.cneac.fr
Privé sous contrat
> Bac techno Stav spécialité aménagement et valorisation des espaces
> Bac techno Stav spécialité technologies de la production agricole
> Bac techno Stav spécialité transformation alimentaires

Eduter CNPR AgroSup Dijon

AgroSup Dijon
63370 Lempdes
Tél. : 04 73 83 36 00
www.eduter-cnpr.fr
Public
> Bac techno Stav spécialité aménagement et valorisation des espaces
> Bac techno Stav spécialité technologies de la production agricole



www.cidj.com
rubrique réseau IJ

Plus de 1 500 centres d'Information Jeunesse vous accueillent à travers toute la France. Vous y trouverez conseils, infos et adresses de proximité.

Actuel Ile-de-France

■ LISTE 1 (IDF)

S'inscrire en candidat libre

S'adresser au Service interacadémique des examens et concours (Siec).

Maison des examens (SIEC)

Service interacadémique des examens et concours
7 rue Ernest Renan
94749 Arcueil Cedex
Tél. : 01 49 12 23 00
<http://ocean.siec.education.fr>
(inscription)
www.siec.education.fr
> Organisation des examens et concours d'Ile-de-France (académies de Paris, Versailles et Créteil), concours nationaux, concours d'entrée pour les grandes écoles. Mise à disposition de postes internet pour les inscriptions et concours gérés par le SIEC, du lundi au vendredi de 8h à 17h.

■ LISTE 2 (IDF)

Bac STL

Ces établissements préparent au bac technologique STL (sciences et technologies de laboratoire) qui propose 2 options.

Option biochimie-biologie-bio-technologie (ex biotechnologies)

Public

75012 Paris

Lycée Elisa Lemonnier
Tél. : 01 43 45 82 21

75013 Paris

Lycée Pierre-Gilles de Gennes - École nationale de chimie, physique et biologie
Tél. : 01 44 08 06 50

75018 Paris

Lycée François Rabelais
Tél. : 01 53 09 13 00

77185 Lognes

Lycée Emily Brontë
Tél. : 01 60 37 04 15

77215 Avon

Lycée Uruguay France
Tél. : 01 60 74 50 60

77540 Rozay-en-Brie

Lycée polyvalent La Tour des Dames
Tél. : 01 64 42 52 82

78000 Versailles

Lycée Marie Curie
Tél. : 01 39 24 13 70

78100 Saint-Germain-en-Laye

Lycée polyvalent Léonard de Vinci
Tél. : 01 39 10 25 25

78440 Porcheville

Lycée Lavoisier
Tél. : 01 34 79 66 30

78640 Villiers-Saint-Frédéric

Lycée Viollet le Duc
Tél. : 01 34 91 71 50

91012 Évry

Lycée Parc des Loges
Tél. : 01 60 77 61 72

91120 Palaiseau

Lycée polyvalent Henri Poincaré
Tél. : 01 69 31 75 30

91190 Gif-sur-Yvette

Lycée de la vallée de Chevreuse
Tél. : 01 69 18 87 00

91240 Saint-Michel-sur-Orge

Lycée Léonard de Vinci
Tél. : 01 69 25 08 55

91860 Épinay-sous-Sénart

Lycée Maurice Eliot
Tél. : 01 60 47 19 07

92150 Suresnes

Lycée Paul Langevin
Tél. : 01 47 72 20 13

92230 Gennevilliers

Lycée Galilée
Tél. : 01 47 33 30 20

92290 Châtenay-Malabry

Lycée polyvalent Jean Jaurès
Tél. : 01 40 83 40 00

93200 Saint-Denis

Lycée Paul Eluard
Tél. : 01 49 71 70 00

93230 Romainville

Lycée polyvalent Liberté
Tél. : 01 41 83 24 90

94107 Saint-Maur-des-Fossés

Lycée d'Arsonval
Tél. : 01 48 83 98 43

94235 Cachan

Lycée de Cachan
Tél. : 01 47 40 49 60

94500 Champigny-sur-Marne

Lycée Louise Michel
Tél. : 01 48 82 07 35

95131 Franconville

Lycée Jean Monnet
Tél. : 01 30 72 46 61

95500 Gonesse

Lycée René Cassin
Tél. : 01 34 45 15 15

Privé sous contrat

75007 Paris

Lycée privé Sainte-Jeanne Elisabeth
Tél. : 01 53 58 59 00

75013 Paris

Lycée polyvalent privé Notre-Dame (Saint-Vincent-de-Paul)
Tél. : 01 45 80 77 90

75013 Paris

Lycée technique privé de l'école technique supérieure du laboratoire
Tél. : 01 45 83 76 34

77400 Lagny-sur-Marne

Lycée privé Saint-Laurent La Paix Notre-Dame
Tél. : 01 64 12 47 00

78480 Verneuil-sur-Seine

Lycée Notre-Dame Les Oiseaux
Tél. : 01 39 28 15 00

91100 Corbeil-Essonnes

Lycée polyvalent Saint Léon
Tél. : 01 60 88 48 68

92290 Châtenay-Malabry

Lycée Sophie Barat
Tél. : 01 41 13 47 00

94300 Vincennes

Lycée Gregor Mendel
Tél. : 01 49 57 97 00

Liste 1 S'inscrire en candidat libre	p. 10
Liste 2 Bac STL	p. 10
Liste 3 Bac STI2D	p. 11
Liste 4 Bac STD2A	p. 13
Liste 5 Bac ST2S	p. 14
Liste 6 Bac STMG	p. 15
Liste 7 Bac S2TMD	p. 19
Liste 8 Bac STHR	p. 20
Liste 9 Bac Stav	p. 20

Option sciences physiques et chimiques en laboratoire

Public

75013 Paris

Lycée Pierre-Gilles de Gennes - École nationale de chimie, physique et biologie
Tél. : 01 44 08 06 50

75015 Paris

Lycée polyvalent Fresnel
Tél. : 01 53 69 62 62

77100 Meaux

Lycée Henri Moissan
Tél. : 01 60 09 77 70

77347 Pontault-Combault

Lycée Camille Claudel
Tél. : 01 64 40 60 23

77350 Le Mée-sur-Seine

Lycée George Sand
Tél. : 01 60 56 52 00

78210 Saint-Cyr-l'École

Lycée Mansart
Tél. : 01 30 45 12 34

91190 Gif-sur-Yvette

Lycée de la vallée de Chevreuse
Tél. : 01 69 18 87 00

91240 Saint-Michel-sur-Orge

Lycée Léonard de Vinci
Tél. : 01 69 25 08 55

91860 Épinay-sous-Sénart

Lycée Maurice Eliot
Tél. : 01 60 47 19 07

92150 Suresnes

Lycée Paul Langevin
Tél. : 01 47 72 20 13



92230 Gennevilliers

Lycée Galilée
Tél. : 01 47 33 30 20

93200 Saint-Denis

Lycée Paul Eluard
Tél. : 01 49 71 70 00

93270 Sevran

Lycée polyvalent Blaise Cendrars
Tél. : 01 49 36 20 50

93300 Aubervilliers

Lycée général et technologique Henri Wallon
Tél. : 01 48 11 18 20

94107 Saint-Maur-des-Fossés

Lycée d'Arsonval
Tél. : 01 48 83 98 43

94200 Ivry-sur-Seine

Lycée Fernand Léger
Tél. : 01 46 70 12 60

95310 Saint-Duen-l'Aumône

Lycée polyvalent Jean Perrin
Tél. : 01 34 32 58 28

95500 Gonesse

Lycée René Cassin
Tél. : 01 34 45 15 15

Privé sous contrat**75013 Paris**

Lycée polyvalent privé Notre-Dame (Saint-Vincent-de-Paul)
Tél. : 01 45 80 77 90

75013 Paris

Lycée technique privé de l'école technique supérieure du laboratoire
Tél. : 01 45 83 76 34

77400 Lagny-sur-Marne

Lycée privé Saint-Laurent La Paix Notre-Dame
Tél. : 01 64 12 47 00

78480 Verneuil-sur-Seine

Lycée Notre-Dame Les Oiseaux
Tél. : 01 39 28 15 00

(Source Onisep)

LISTE 3 (IDF)**Bac STI2D**

Ces établissements préparent aux 4 options du bac techno STI2D (sciences et technologies de l'industrie et du développement durable).

AC : architecture et construction
EE : énergies et environnement
Itec : innovation technologique et éco-conception
Sin : systèmes d'information et numérique

Public**75005 Paris**

Lycée Louis-Le-Grand
Tél. : 01 44 32 82 00
Itec, Sin

75008 Paris

Lycée Chaptal
Tél. : 01 45 22 76 95
Itec, Sin

75011 Paris

Lycée polyvalent Dorian
Tél. : 01 44 93 81 30
AC, Itec, Sin

75012 Paris

Lycée Paul Valéry
Tél. : 01 44 75 67 70
Itec, Sin

75014 Paris

Lycée Louis Armand
Tél. : 01 45 57 51 50
EE, Itec, Sin

75014 Paris

Lycée Raspail
Tél. : 01 40 52 73 00
AC, EE, Sin

75015 Paris

Lycée du bâtiment et des travaux publics
Tél. : 01 53 98 98 00
AC

75015 Paris

Lycée Léonard-de-Vinci
Tél. : 01 53 68 05 25
AC, Sin

75015 Paris

Lycée polyvalent Fresnel
Tél. : 01 53 69 62 62
Itec, Sin

75016 Paris

Lycée Janson-de-Sailly
Tél. : 01 55 73 28 00
Itec, Sin

75019 Paris

Lycée Diderot
Tél. : 01 40 40 36 36
AC, EE, Itec, Sin

75019 Paris

Lycée Henri Bergson
Tél. : 01 42 02 06 36
EE, Sin

77000 Melun

Lycée polyvalent Léonard-de-Vinci
Tél. : 01 60 56 60 60
EE, Itec, Sin

77012 La Rochette

Section générale et technologique du LP Benjamin Franklin
Tél. : 01 64 83 50 77
AC

77100 Meaux

Lycée Pierre de Coubertin
Tél. : 01 64 34 57 27
EE, Itec, Sin

77130 Montereau-Fault-Yonne

Lycée André Malraux
Tél. : 01 64 70 71 71
EE, Itec

77186 Noisiel

Lycée polyvalent René Cassin
Tél. : 01 60 37 56 56
EE, Itec, Sin

77196 Dammarie-les-Lys

Lycée polyvalent Frédéric Joliot-Curie
Tél. : 01 64 39 34 34
EE, Itec

77220 Tournan-en-Brie

Lycée général et technologique Clément Ader
Tél. : 01 64 07 20 18
EE, Sin

77230 Dammartin-en-Goële

Lycée polyvalent Charlotte Delbo
Tél. : 01 64 76 06 80
Itec, Sin

77430 Champagne-sur-Seine

Lycée polyvalent La Fayette
Tél. : 01 64 69 54 10
EE, Itec, Sin

77440 Congis-sur-Thérouanne

Lycée du Gué à Tresmes
Tél. : 01 64 35 52 56
AC

77481 Provins

Lycée polyvalent Les Pannevelles
Tél. : 01 60 58 55 80
AC, EE

77500 Chelles

Lycée Gaston Bachelard
Tél. : 01 64 72 88 88
AC, EE, Itec, Sin

77527 Coulommiers

Campus scolaire de Coulommiers
Tél. : 01 64 75 30 00
Itec, Sin

77550 Moissy-Cramayel

Lycée polyvalent de la Mare Carrée
Tél. : 01 64 13 44 22
EE, Sin

77600 Bussy-Saint-Georges

Lycée Martin Luther-King
Tél. : 01 64 66 26 41
EE, Itec, Sin

78000 Versailles

Lycée Jules Ferry
Tél. : 01 39 20 11 60
EE, Itec, Sin

78100 Saint-Germain-en-Laye

Lycée polyvalent Léonard-de-Vinci
Tél. : 01 39 10 25 25
EE, Itec, Sin

78180 Montigny-le-Bretonneux

Lycée Emilie-de-Breuteuil
Tél. : 01 30 57 11 33
EE, Sin

78200 Mantes-la-Jolie

Lycée Jean Rostand
Tél. : 01 30 94 09 21
EE, Itec

78280 Guyancourt

Lycée de Villaroy
Tél. : 01 39 30 64 60
AC, Itec

78300 Poissy

Lycée Charles-de-Gaulle
Tél. : 01 39 11 77 11
EE, Itec, Sin

78300 Poissy

Lycée Le Corbusier
Tél. : 01 39 65 13 55
AC, EE

78420 Carrières-sur-Seine

Lycée Les Pierres Vives
Tél. : 01 39 14 07 00
EE, Sin

78513 Rambouillet

Lycée Louis Bascan
Tél. : 01 34 83 64 00
EE, Itec, Sin

78640 Villiers-Saint-Frédéric

Lycée Viollet-le-Duc
Tél. : 01 34 91 71 50
AC, EE

91080 Courcouronnes

Lycée Georges Brassens
Tél. : 01 69 47 54 70
Itec, Sin

91150 Étampes

Lycée Geoffroy-Saint-Hilaire
Tél. : 01 69 92 17 70
EE, Itec, Sin

91200 Athis-Mons

Lycée Clément Ader
Tél. : 01 69 38 36 36
EE, Itec

91220 Brétigny-sur-Orge

Lycée Jean-Pierre Timbaud
Tél. : 01 60 85 50 00
AC, EE

91230 Montgeron

Lycée Rosa Parks
Tél. : 01 69 03 53 36
EE, Itec, Sin

91294 Arpajon

Lycée Edmond Michelet
Tél. : 01 60 83 97 63
EE, Itec, Sin

91300 Massy

Lycée Parc de Vilgénis
Tél. : 01 69 53 74 00
EE, Itec, Sin

91410 Dourdan

Lycée Nikola Tesla
Tél. : 01 64 59 39 00
EE, Itec

91600 Savigny-sur-Orge

Lycée Gaspard Monge
Tél. : 01 69 05 47 43
Itec, Sin

91813 Corbeil-Essonnes

Lycée Robert Doisneau
Tél. : 01 60 88 81 81
EE, Itec

91979 Les Ulis

Lycée l'Essouriau
Tél. : 01 64 86 82 82
EE, Sin

92110 Clichy

Lycée Isaac Newton
Tél. : 01 41 06 78 78
EE, Sin

92130 Issy-les-Moulineaux

Lycée Eugène Ionesco
Tél. : 01 41 46 12 90
EE, Sin

92230 Gennevilliers

Lycée Galilée
Tél. : 01 47 33 30 20
AC, EE

92290 Châtenay-Malabry

Lycée polyvalent Jean Jaurès
Tél. : 01 40 83 40 00
EE, Itec

92300 Levallois-Perret

Lycée Léonard-de-Vinci
Tél. : 01 41 05 12 12
Itec, Sin

92500 Rueil-Malmaison

Lycée Richelieu
Tél. : 01 58 83 20 10
AC, EE, Itec, Sin

92816 Puteaux

Lycée Agora
Tél. : 01 45 06 06 41
Itec, Sin

93100 Montreuil

Lycée Condorcet
Tél. : 01 48 57 50 63
Itec, Sin

93165 Noisy-le-Grand

Lycée polyvalent Evariste Galois
Tél. : 01 48 15 15 90
EE, Sin

93170 Bagnolet

Lycée Eugène Hénaff
Tél. : 01 41 63 26 10
AC, EE

93200 Saint-Denis

Lycée Paul Eluard
Tél. : 01 49 71 70 00
AC, Itec, Sin

93220 Gagny

Lycée Gustave Eiffel
Tél. : 01 43 02 80 36
AC, Sin

93300 Aubervilliers

Lycée Le Corbusier
Tél. : 01 48 33 74 57
Itec, Sin

93330 Neuilly-sur-Marne

Lycée polyvalent Nicolas Joseph Cugnot
Tél. : 01 49 44 81 10
Itec

93340 Le Raincy

Lycée René Cassin
Tél. : 01 43 01 30 30
EE, Sin

93400 Saint-Ouen

Lycée Marcel Cachin
Tél. : 01 49 18 97 50
EE, Sin

93420 Villepinte

Lycée Jean Rostand
Tél. : 01 49 36 24 44
EE, Itec, Sin

93500 Pantin

Lycée Lucie Aubrac
Tél. : 01 41 83 09 70
EE, Sin

93600 Aulnay-sous-Bois

Lycée Voillaume
Tél. : 01 48 19 31 93
EE, Itec, Sin

93700 Drancy

Lycée Paul Le Rolland
Tél. : 01 48 32 01 30
EE, Itec

94000 Créteil

Lycée Edouard Branly
Tél. : 01 43 39 34 75
EE, Itec, Sin

94130 Nogent-sur-Marne

Lycée Louis Armand
Tél. : 01 45 14 28 28
EE, Itec, Sin

94142 Alfortville

Lycée Maximilien Perret
Tél. : 01 43 53 52 00
AC, EE, Sin

94190 Villeneuve-Saint-Georges

Lycée François Arago
Tél. : 01 45 10 87 00
EE

94210 Saint-Maur-des-Fossés

Lycée François Mansart
Tél. : 01 48 83 48 80
AC, Itec

94235 Cachan

Lycée de Cachan
Tél. : 01 47 40 49 60
EE, Itec, Sin

94370 Sucy-en-Brie

Lycée Christophe Colomb
Tél. : 01 49 82 29 29
Itec, Sin

94400 Vitry-sur-Seine

Lycée polyvalent Adolphe Chérioux
Tél. : 01 45 12 87 87
AC, EE, Itec, Sin

94407 Vitry-sur-Seine

Lycée Jean Macé
Tél. : 01 45 73 63 00
EE

94430 Chennevières-sur-Marne

Lycée Champlain
Tél. : 01 56 86 19 10
AC

94500 Champigny-sur-Marne

Lycée Langevin Wallon
Tél. : 01 48 81 28 33
EE, Itec, Sin

95100 Argenteuil

Lycée Jean Jaurès
Tél. : 01 39 98 50 00
EE, Itec, Sin

95140 Garges-lès-Gonesse

Lycée Simone de Beauvoir
Tél. : 01 39 93 09 90
EE, Sin

95150 Taverny

Lycée Louis Jouvét
Tél. : 01 34 18 41 20
EE, Sin

95190 Goussainville

Lycée Romain Rolland
Tél. : 01 39 33 95 55
AC, Itec

95200 Sarcelles

Lycée de la Tourelle
Tél. : 01 34 38 36 00
EE, Itec, Sin

95310 Saint-Ouen-l'Aumône

Lycée polyvalent Jean Perrin
Tél. : 01 34 32 58 28
EE, Itec, Sin

95800 Cergy

Lycée Galilée
Tél. : 01 34 41 74 20
AC, EE, Sin

95800 Cergy

Lycée Jules Verne
Tél. : 01 34 32 20 00
EE, Itec

95880 Enghien-les-Bains

Lycée polyvalent Gustave Monod
Tél. : 01 39 89 32 41
EE, Itec, Sin

Privé sous contrat

75006 Paris

Lycée privé Saint-Nicolas
Tél. : 01 42 22 79 75
AC, EE, Itec, Sin

75007 Paris

Lycée privé Albert de Mun
Tél. : 01 43 06 33 09
Itec, Sin

75016 Paris

Lycée technologique privé Sainte-Thérèse Apprentis d'Auteuil
Tél. : 01 44 14 73 04
Sin

75019 Paris

Lycée technologique privé Jules Richard
Tél. : 01 53 72 83 60
Itec, Sin

77260 La Ferté-sous-Jouarre

Lycée privé Sainte-Céline
Tél. : 01 60 22 05 92
Sin

77330 Ozoir-la-Ferrière

Lycée privé campus Sainte-Thérèse
Tél. : 01 64 43 10 00
Sin

77600 Bussy-Saint-Georges

Lycée polyvalent Maurice Rondeau
Tél. : 01 64 66 08 78
EE, Itec

78100 Saint-Germain-en-Laye

Lycée Saint-Erembert
Tél. : 01 39 21 58 58
Itec, Sin

78180 Montigny-le Bretonneux

Lycée Saint-François d'Assise
Tél. : 01 30 64 99 55
EE

91000 Évry

Lycée polyvalent Notre-Dame de Sion
Tél. : 01 69 47 32 32
EE, Sin

92130 Issy-les-Moulineaux

Lycée polyvalent La Salle - Saint-Nicolas
Tél. : 01 41 46 15 15
Itec, Sin

92500 Rueil-Malmaison

Lycée La Salle Passy Buzenval
Tél. : 01 41 39 81 81
EE

93107 Montreuil

Lycée technique ORT Daniel Mayer
Tél. : 01 49 88 46 50
Sin

93167 Noisy-le-Grand

Lycée Française Cabrini
Tél. : 01 48 15 16 25
EE, Sin

93200 Saint-Denis

Lycée Jean-Baptiste de La Salle
Tél. : 01 55 87 45 00
EE, Itec, Sin

93440 Dugny

Lycée technique Robert Schuman
Tél. : 01 48 37 74 26
Itec, Sin

94307 Vincennes

Lycée Claude Nicolas Ledoux - EBTP
Tél. : 01 48 08 11 21
AC, EE

95110 Sannois

Lycée Notre-Dame
Tél. : 01 39 81 22 98
Itec

(Source : Onisep)

■ LISTE 4 (IDF)

Bac STD2A

Les établissements suivants préparent au bac techno STD2A (sciences et technologies du design et des arts appliqués).

Public

75005 Paris

Lycée Jacques Monod
Tél. : 01 43 54 61 62

75013 Paris

Lycée Pierre-Gilles de Gennes - École nationale de chimie, physique et biologie
Tél. : 01 44 08 06 50

75014 Paris

Lycée Emile Dubois
Tél. : 01 44 16 85 90

75018 Paris

Lycée François Rabelais
Tél. : 01 53 09 13 00

75019 Paris

Lycée polyvalent d'Alembert
Tél. : 01 42 08 04 10

77000 Vaux-le-Pénit

Lycée polyvalent Simone Signoret
Tél. : 01 60 68 24 64

77100 Meaux

Lycée Henri Moissan
Tél. : 01 60 09 77 70

77100 Meaux

Lycée Jean Vilar
Tél. : 01 60 23 00 00

77176 Savigny-le-Temple

Lycée Pierre Mendès France
Tél. : 01 64 41 09 20

77200 Torcy

Lycée Jean Moulin
Tél. : 01 60 37 38 70

77215 Avon

Lycée Uruguay France
Tél. : 01 60 74 50 60

77230 Longperrier

Lycée polyvalent Charles de Gaulle
Tél. : 01 64 02 75 23

77400 Lagny-sur-Marne

Lycée Van Dongen
Tél. : 01 64 02 30 11

77481 Provins

Lycée polyvalent les Pannevelles
Tél. : 01 60 58 55 80

77527 Coulommiers

Campus scolaire de Coulommiers
Tél. : 01 64 75 30 00

77540 Rozay-en-Brie

Lycée polyvalent La Tour des Dames
Tél. : 01 64 42 52 82

77649 Chelles

Lycée Jehan de Chelles
Tél. : 01 64 72 43 40

77680 Roissy-en-Brie

Lycée Charles le Chauve
Tél. : 01 60 34 20 20

77834 Ozoir-la-Ferrière

Section générale et technologique du LP Lino Ventura
Tél. : 01 64 40 00 15

78000 Versailles

Lycée Marie Curie
Tél. : 01 39 24 13 70

78100 Saint-Germain-en-Laye

Lycée Jean-Baptiste Poquelin
Tél. : 01 30 87 44 00

78130 Les Mureaux

Lycée François Villon
Tél. : 01 30 99 20 01

78190 Trappes

Lycée Plaine de Neauphle
Tél. : 01 30 16 08 20

78200 Magnanville

Lycée Léopold Sédar Senghor
Tél. : 01 30 98 37 70

78201 Mantes-la-Jolie

Lycée Saint-Exupéry
Tél. : 01 30 63 21 21

78260 Achères

Lycée Louise Weiss
Tél. : 01 39 22 08 57

78310 Maurepas

Lycée Les 7 Mares
Tél. : 01 30 13 98 98

78450 Villepreux

Lycée Sonia Delaunay
Tél. : 01 30 80 93 30

78513 Rambouillet

Lycée Louis Bascan
Tél. : 01 34 83 64 00

91012 Évry

Lycée Parc des Loges
Tél. : 01 60 77 61 72

91120 Palaiseau

Lycée polyvalent Henri Poincaré
Tél. : 01 69 31 75 30

91150 Étampes

Lycée Geoffroy- Saint-Hilaire
Tél. : 01 69 92 17 70

91200 Athis-Mons

Lycée Marcel Pagnol
Tél. : 01 69 21 78 08

91240 Saint-Michel-sur-Orge

Lycée Léonard de Vinci
Tél. : 01 69 25 08 55

91410 Dourdan

Lycée Nikola Tesla
Tél. : 01 64 59 39 00

91805 Brunoy

Lycée François Joseph Talma
Tél. : 01 60 46 57 06

92014 Nanterre

Lycée polyvalent Frédéric et Irène Joliot Curie
Tél. : 01 47 21 20 19

92100 Boulogne-Billancourt

Lycée Etienne Jules Marey
Tél. : 01 46 05 01 26

92110 Clichy

Lycée René Auffray
Tél. : 01 49 68 90 00

92290 Châtenay-Malabry

Lycée polyvalent Jean Jaurès
Tél. : 01 40 83 40 00

92700 Colombes

Lycée Guy de Maupassant
Tél. : 01 46 52 50 00

93000 Bobigny

Lycée Louise Michel
Tél. : 01 48 10 22 44

93105 Montreuil

Lycée Jean Jaurès
Tél. : 01 42 87 49 84

93120 La Courneuve

Lycée Jacques Brel
Tél. : 01 43 11 36 00

93140 Bondy

Lycée Jean Renoir
Tél. : 01 48 02 58 00

93150 Le Blanc-Mesnil

Lycée Jean Moulin
Tél. : 01 45 91 93 60

190 Livry-Gargan

Lycée Henri Sellier
Tél. : 01 41 70 71 50

93210 Saint-Denis

Lycée polyvalent Angela Davis (ex Plaine commune)
Tél. : 01 49 33 00 00

93230 Romainville

Lycée polyvalent Liberté
Tél. : 01 41 83 24 90

93250 Villemomble

Lycée polyvalent Blaise Pascal
Tél. : 01 48 54 79 61

93600 Aulnay-sous-Bois

Lycée Voillaume
Tél. : 01 48 19 31 93

93700 Drancy

Lycée Eugène Delacroix
Tél. : 01 41 60 83 15

93801 Épinay-sur-Seine

Lycée Jacques Feyder
Tél. : 01 49 71 72 00

94044 Créteil

Lycée Johannes Gutenberg
Tél. : 01 45 13 26 80

94170 Le Perreux-sur-Marne

Lycée Paul Doumer
Tél. : 01 43 24 05 80

94200 Ivry-sur-Seine

Lycée Fernand Léger
Tél. : 01 46 70 12 60

94235 Cachan

Lycée de Cachan
Tél. : 01 47 40 49 60

94270 Le Kremlin-Bicêtre

Lycée Darius Milhaud
Tél. : 01 43 90 15 15

94290 Villeneuve-le-Roi

Lycée Georges Brassens
Tél. : 01 45 97 33 20

94450 Limeil-Brévannes

Lycée Guillaume Budé
Tél. : 01 45 10 37 00

94500 Champigny-sur-Marne

Lycée Louise Michel
Tél. : 01 48 82 07 35

95100 Argenteuil

Lycée Fernand et Nadia Léger
Tél. : 01 39 98 43 43

95150 Taverny

Lycée Louis Juvet
Tél. : 01 34 18 41 20

95200 Sarcelles

Lycée Jean-Jacques Rousseau
Tél. : 01 39 33 26 00

95260 Beaumont-sur-Oise

Lycée Evariste Galois
Tél. : 01 34 70 17 06

95300 Pontoise

Lycée Camille Pissarro
Tél. : 01 34 41 54 54

95500 Gonesse

Lycée René Cassin
Tél. : 01 34 45 15 15

Privé sous contrat

75006 Paris

Lycée privé Sainte-Geneviève
Tél. : 01 44 39 01 00

75007 Paris

Lycée privé Albert de Mun
Tél. : 01 43 06 33 09

78150 Le Chesnay

Lycée Blanche de Castille
Tél. : 01 39 23 14 30

91120 Palaiseau

Lycée polyvalent privé Saint-Martin
Tél. : 01 69 31 51 00

93140 Bondy

Lycée polyvalent privé Assomption
Tél. : 01 48 49 51 74

94307 Vincennes

Lycée Claude Nicolas Ledoux - EBTP
Tél. : 01 48 08 11 21

(Source : Onisep)

■ LISTE 5 (IDF)

Bac ST2S

Le bac ST2S (sciences et techniques sanitaires et sociales) est préparé dans les établissements suivants.

Public

75005 Paris

Lycée Jacques Monod
Tél. : 01 43 54 61 62

75013 Paris

Lycée Pierre-Gilles de Gennes - École nationale de chimie, physique et biologie
Tél. : 01 44 08 06 50

75014 Paris

Lycée Emile Dubois
Tél. : 01 44 16 85 90

75018 Paris

Lycée François Rabelais
Tél. : 01 53 09 13 00

75019 Paris

Lycée polyvalent d'Alembert
Tél. : 01 42 08 04 10

77000 Vaux-le-Pénil

Lycée polyvalent Simone Signoret
Tél. : 01 60 68 24 64

77100 Meaux

Lycée Henri Moissan
Tél. : 01 60 09 77 70

77100 Meaux

Lycée Jean Vilar
Tél. : 01 60 23 00 00

77176 Savigny-le-Temple

Lycée Pierre Mendès France
Tél. : 01 64 41 09 20

77200 Torcy

Lycée Jean Moulin
Tél. : 01 60 37 38 70

77215 Avon

Lycée Uruguay France
Tél. : 01 60 74 50 60

77230 Longperrier

Lycée polyvalent Charles de Gaulle
Tél. : 01 64 02 75 23

77400 Lagny-sur-Marne

Lycée Van Dongen
Tél. : 01 64 02 30 11

77481 Provins

Lycée polyvalent les Pannevelles
Tél. : 01 60 58 55 80

77527 Coulommiers

Campus scolaire de Coulommiers
Tél. : 01 64 75 30 00

77540 Rozay-en-Brie

Lycée polyvalent La Tour des Dames
Tél. : 01 64 42 52 82

77649 Chelles

Lycée Jehan de Chelles
Tél. : 01 64 72 43 40

77680 Roissy-en-Brie

Lycée Charles le Chauve
Tél. : 01 60 34 20 20

77834 Ozoir-la-Ferrière

Section générale et technologique du LP Lino Ventura
Tél. : 01 64 40 00 15

78000 Versailles

Lycée Marie Curie
Tél. : 01 39 24 13 70

78100 Saint-Germain-en-Laye

Lycée Jean-Baptiste Poquelin
Tél. : 01 30 87 44 00

78130 Les Mureaux

Lycée François Villon
Tél. : 01 30 99 20 01

78190 Trappes

Lycée Plaine de Neauphle
Tél. : 01 30 16 08 20

78200 Magnanville

Lycée Léopold Sédar Senghor
Tél. : 01 30 98 37 70

78201 Mantes-la-Jolie

Lycée Saint-Exupéry
Tél. : 01 30 63 21 21

78260 Achères

Lycée Louise Weiss
Tél. : 01 39 22 08 57

78310 Maurepas

Lycée Les 7 Mares
Tél. : 01 30 13 98 98

78450 Villepreux

Lycée Sonia Delaunay
Tél. : 01 30 80 93 30

78513 Rambouillet

Lycée Louis Bascan
Tél. : 01 34 83 64 00

91012 Évry

Lycée Parc des Loges
Tél. : 01 60 77 61 72

91120 Palaiseau

Lycée polyvalent Henri Poincaré
Tél. : 01 69 31 75 30

91150 Étampes

Lycée Geoffroy- Saint-Hilaire
Tél. : 01 69 92 17 70

91200 Athis-Mons

Lycée Marcel Pagnol
Tél. : 01 69 21 78 08

91240 Saint-Michel-sur-Orge

Lycée Léonard de Vinci
Tél. : 01 69 25 08 55

91410 Dourdan

Lycée Nikola Tesla
Tél. : 01 64 59 39 00

91805 Brunoy

Lycée François Joseph Talma
Tél. : 01 60 46 57 06

92014 Nanterre

Lycée polyvalent Frédéric et Irène Joliot Curie
Tél. : 01 47 21 20 19

92100 Boulogne-Billancourt

Lycée Etienne Jules Marey
Tél. : 01 46 05 01 26

92110 Clichy

Lycée René Auffray
Tél. : 01 49 68 90 00

92290 Châtenay-Malabry

Lycée polyvalent Jean Jaurès
Tél. : 01 40 83 40 00

92700 Colombes

Lycée Guy de Maupassant
Tél. : 01 46 52 50 00

93000 Bobigny

Lycée Louise Michel
Tél. : 01 48 10 22 44

93105 Montreuil

Lycée Jean Jaurès
Tél. : 01 42 87 49 84

93120 La Courneuve

Lycée Jacques Brel
Tél. : 01 43 11 36 00

93140 Bondy

Lycée Jean Renoir
Tél. : 01 48 02 58 00

93150 Le Blanc-Mesnil

Lycée Jean Moulin
Tél. : 01 45 91 93 60

93190 Livry-Gargan

Lycée Henri Sellier
Tél. : 01 41 70 71 50

93210 Saint-Denis

Lycée polyvalent Angela Davis (ex Plaine commune)
Tél. : 01 49 33 00 00

93230 Romainville

Lycée polyvalent Liberté
Tél. : 01 41 83 24 90

93250 Villemomble

Lycée polyvalent Blaise Pascal
Tél. : 01 48 54 79 61

93600 Aulnay-sous-Bois

Lycée Voillaume
Tél. : 01 48 19 31 93

93700 Drancy

Lycée Eugène Delacroix
Tél. : 01 41 60 83 15

93801 Épinay-sur-Seine

Lycée Jacques Feyder
Tél. : 01 49 71 72 00

94044 Créteil

Lycée Johannes Gutenberg
Tél. : 01 45 13 26 80

94170 Le Perreux-sur-Marne

Lycée Paul Doumer
Tél. : 01 43 24 05 80

94200 Ivry-sur-Seine

Lycée Fernand Léger
Tél. : 01 46 70 12 60

94235 Cachan

Lycée de Cachan
Tél. : 01 47 40 49 60

94270 Le Kremlin-Bicêtre

Lycée Darius Milhaud
Tél. : 01 43 90 15 15

94290 Villeneuve-le-Roi

Lycée Georges Brassens
Tél. : 01 45 97 33 20

94450 Limeil-Brévannes

Lycée Guillaume Budé
Tél. : 01 45 10 37 00

94500 Champigny-sur-Marne

Lycée Louise Michel
Tél. : 01 48 82 07 35

95100 Argenteuil

Lycée Fernand et Nadia Léger
Tél. : 01 39 98 43 43

95150 Taverny

Lycée Louis Jouvet
Tél. : 01 34 18 41 20

95200 Sarcelles

Lycée Jean-Jacques Rousseau
Tél. : 01 39 33 26 00

95260 Beaumont-sur-Oise

Lycée Evariste Galois
Tél. : 01 34 70 17 06

95300 Pontoise

Lycée Camille Pissarro
Tél. : 01 34 41 54 54

95500 Gonesse

Lycée René Cassin
Tél. : 01 34 45 15 15

Privé sous contrat**75006 Paris**

Lycée privé Carcado Saisseval
Tél. : 01 45 48 43 46

75013 Paris

Lycée polyvalent privé Notre-Dame
(Saint-Vincent-de-Paul)
Tél. : 01 45 80 77 90

75016 Paris

Lycée privé Passy Saint-Honoré
Tél. : 01 53 70 12 70

77109 Meaux

Lycée technologique Jean Rose - sec-
teur tertiaire, sanitaire et social
Tél. : 01 60 09 88 50

77300 Fontainebleau

Lycée polyvalent privé Blanche de
Castille
Tél. : 01 64 22 30 07

77400 Lagny-sur-Marne

Lycée privé Saint-Laurent La Paix
Notre-Dame
Tél. : 01 64 12 47 00

78000 Versailles

Lycée Les Châtaigniers
Tél. : 01 39 55 95 04

78100 Saint-Germain-en-Laye

Lycée Saint-Thomas de Villeneuve
Tél. : 01 39 10 34 00

91100 Corbeil-Essonnes

Lycée polyvalent Saint Léon
Tél. : 01 60 88 48 68

92290 Châtenay-Malabry

Lycée Sophie Barat
Tél. : 01 41 13 47 00

93140 Bondy

Lycée polyvalent privé Assomption
Tél. : 01 48 49 51 74

93167 Noisy-le-Grand

Lycée Françoise Cabrini
Tél. : 01 48 15 16 25

94106 Saint-Maur-des-Fossés

Lycée Teilhard de Chardin
Tél. : 01 48 89 66 66

94300 Vincennes

Lycée Gregor Mendel
Tél. : 01 49 57 97 00

95200 Sarcelles

Lycée La Salle-Saint Rosaire
Tél. : 01 34 38 34 00

95300 Pontoise

Lycée Notre-Dame de la Compassion
Tél. : 01 34 41 61 00

(Source Onisep)

LISTE 6 (IDF)**Bac STMG**

**Ces établissements préparent
aux 4 options du bac techno
STMG (sciences et technolo-
gies du management et de la
gestion).**

GF : gestion et finance
M : mercatique (marketing)
RHC : ressources humaines et
communication
SIG : systèmes d'information de
gestion

Public**75003 Paris**

Lycée Simone Weil
Tél. : 01 48 87 37 74
GF, M, RHC, SIG

75003 Paris

Lycée Turgot
Tél. : 01 53 01 14 10
GF, M, SIG

75004 Paris

Lycée Sophie Germain
Tél. : 01 44 54 81 54
M, RHC

75008 Paris

Lycée Racine
Tél. : 01 45 22 11 51
M, RHC

75009 Paris

Lycée Edgar Quinet
Tél. : 01 48 78 55 17
GF, M, RHC

75010 Paris

Lycée Jules Siegfried
Tél. : 01 45 26 50 95
GF, M, RHC, SIG

75012 Paris

Lycée Arago
Tél. : 01 43 07 37 40
GF, M

75012 Paris

Lycée Elisa Lemonnier
Tél. : 01 43 45 82 21
GF, M, RHC

75013 Paris

Lycée Jean Lurçat - Site Gobelins
Tél. : 01 44 08 70 20
GF, M, RHC, SIG

75014 Paris

Lycée Emile Dubois
Tél. : 01 44 16 85 90
GF, M, RHC

75014 Paris

Lycée François Villon
Tél. : 01 53 90 25 00
M

75015 Paris

Lycée Louis Armand
Tél. : 01 45 57 51 50
GF, M, RHC

75015 Paris

Lycée Roger Verlomme
Tél. : 01 56 77 22 00
GF, M, RHC, SIG

75016 Paris

Clinique médicale et pédagogique
Edouard Rist - Annexe du lycée Jean-
Baptiste Say
Tél. : 01 40 50 53 67
M, RHC

75016 Paris

Lycée Claude Bernard
Tél. : 01 46 51 16 63
GF, M, RHC, SIG

75017 Paris

Lycée international de Paris Honoré
de Balzac
Tél. : 01 53 11 12 13
GF, M, RHC, SIG

75019 Paris

Lycée Henri Bergson
Tél. : 01 42 02 06 36
GF, M, RHC

75020 Paris

Lycée Martin Nadaud
Tél. : 01 40 33 80 50
GF, M, RHC

75020 Paris

Lycée Maurice Ravel
Tél. : 01 44 64 87 40
GF, M, RHC

77000 Melun

Lycée polyvalent Léonard-de-Vinci
Tél. : 01 60 56 60 60
GF, M, SIG

77000 Vaux-le-Pénil

Lycée polyvalent Simone Signoret
Tél. : 01 60 68 24 64
GF, M

77011 Melun

Lycée Jacques Amyot
Tél. : 01 64 71 47 00
GF, M

77100 Meaux

Lycée Henri Moissan
Tél. : 01 60 09 77 70
GF, M

77100 Meaux

Lycée Jean Vilar
Tél. : 01 60 23 00 00
GF, M, RHC

77100 Meaux

Lycée Pierre de Coubertin
Tél. : 01 64 34 57 27
GF, M, RHC

77127 Lieusaint

Micro lycée de Sénart
Tél. : 01 64 88 59 49
M

77130 Montereau-Fault-Yonne

Lycée polyvalent Flora Tristan
Tél. : 01 64 32 50 62
GF, M, RHC

77140 Nemours

Lycée Etienne Bezout
Tél. : 01 64 45 50 30
GF, M, RHC

77170 Brie-Comte-Robert

Lycée polyvalent Blaise Pascal
Tél. : 01 64 05 22 65
GF, M, RHC

77176 Savigny-le-Temple

Lycée Pierre Mendès France
Tél. : 01 64 41 09 20
GF, M, RHC

77185 Lognes

Lycée Emily Brontë
Tél. : 01 60 37 04 15
GF, M

77196 Dammarie-les-Lys

Lycée polyvalent Frédéric Joliot-Curie
Tél. : 01 64 39 34 34
GF, M, RHC

77200 Torcy

Lycée Jean Moulin
Tél. : 01 60 37 38 70
GF, M, RHC

77215 Avon

Lycée Uruguay France
Tél. : 01 60 74 50 60
GF, M, RHC, SIG

77230 Longperrier

Lycée polyvalent Charles de Gaulle
Tél. : 01 64 02 75 23
GF, M, RHC

77240 Cesson

Lycée Sonia Delaunay
Tél. : 01 64 41 29 29
M, RHC

77253 Brie-Comte-Robert

Lycée polyvalent Blaise Pascal
Tél. : 01 64 05 22 65
GF

77260 La Ferté-sous-Jouarre

Lycée Samuel Beckett
Tél. : 01 60 24 20 00
GF, M, RHC

77290 Mitry-Mory

Lycée polyvalent Honoré de Balzac
Tél. : 01 64 27 80 81
GF, M, RHC, SIG

77305 Fontainebleau

Lycée François Couperin
Tél. : 01 60 39 55 00
M, RHC

77310 Saint-Fargeau-Ponthierry

Fondation Ellen Poidatz
Tél. : 01 60 65 82 58
RHC

77315 Noisiel

Lycée polyvalent Gérard de Nerval
Tél. : 01 60 37 53 00
M

77347 Pontault-Combault

Lycée Camille Claudel
Tél. : 01 64 40 60 23
GF, M

77350 Le Mée-sur-Seine

Lycée George Sand
Tél. : 01 60 56 52 00
M, RHC

77370 Nangis

Lycée Henri Becquerel
Tél. : 01 64 08 73 83
GF, M, SIG

77380 Combs-la-Ville

Lycée Galilée
Tél. : 01 60 34 53 30
GF, M, RHC

77400 Lagny-sur-Marne

Lycée Van Dongen
Tél. : 01 64 02 30 11
GF, M, RHC

77420 Champs-sur-Marne

Lycée René Descartes
Tél. : 01 64 68 25 07
GF, M, SIG

77421 Noisiel

Lycée polyvalent Gérard de Nerval
Tél. : 01 60 37 53 00
GF, M, RHC

77487 Provins

Lycée Thibaut de Champagne
Tél. : 01 64 00 33 33
GF, M, RHC

77500 Chelles

Lycée Gaston Bachelard
Tél. : 01 64 72 88 88
GF, M, RHC

77527 Coulommiers

Campus scolaire de Coulommiers
Tél. : 01 64 75 30 00
GF, M, RHC, SIG

77540 Rozay-en-Brie

Lycée polyvalent La Tour des Dames
Tél. : 01 64 42 52 82
GF, M

77552 Moissy-Cramayel

Lycée polyvalent de la Mare Carrée
Tél. : 01 64 13 44 22
M, RHC

77600 Bussy-Saint-Georges

Lycée Martin Luther King
Tél. : 01 64 66 26 41
GF, M

77610 Neufmoutiers-en-Brie

Centre médical et pédagogique pour
adolescents de Neufmoutiers
Tél. : 01 64 42 46 21
RHC, SIG

77649 Chelles

Lycée Jehan de Chelles
Tél. : 01 64 72 43 40
GF, M, RHC

77680 Roissy-en-Brie

Lycée Charles le Chauve
Tél. : 01 60 34 20 20
GF, M, RHC

78000 Versailles

Lycée Marie Curie
Tél. : 01 39 24 13 70
GF, M, RHC

78100 Saint-Germain-en-Laye

Lycée Jean-Baptiste Poquelin
Tél. : 01 30 87 44 00
GF, M, RHC, SIG

78130 Les Mureaux

Lycée François Villon
Tél. : 01 30 99 20 01
GF, M

78170 La Celle-Saint-Cloud

Lycée Pierre Corneille
Tél. : 01 39 69 40 03
GF, M

78180 Montigny-le-Bretonneux

Lycée Descartes
Tél. : 01 30 43 03 33
GF, RHC

78190 Trappes

Lycée Plaine de Neauphle
Tél. : 01 30 16 08 20
GF, M

78200 Magnanville

Lycée Léopold Sédar Senghor
Tél. : 01 30 98 37 70
M, SIG

78200 Mantes-la-Jolie

Lycée Jean Rostand
Tél. : 01 30 94 09 21
M, RHC

78201 Mantes-la-Jolie

Lycée Saint-Exupéry
Tél. : 01 30 63 21 21
GF, RHC

78210 Saint-Cyr-l'École

Lycée Mansart
Tél. : 01 30 45 12 34
M, RHC

78280 Guyancourt

Lycée de Villaroy
Tél. : 01 39 30 64 60
M, RHC

78300 Poissy

Lycée Le Corbusier
Tél. : 01 39 65 13 55
GF, M

78310 Maurepas

Lycée Dumont d'Urville
Tél. : 01 30 16 46 10
RHC, SIG

78370 Plaisir

Lycée Jean Vilar
Tél. : 01 30 55 18 77
RHC, SIG

78410 Aubergenville

Lycée Vincent Van Gogh
Tél. : 01 30 95 03 33
GF, RHC

78500 Sartrouville

Lycée Evariste Galois
Tél. : 01 30 86 72 72
GF, M, RHC, SIG

78513 Rambouillet

Lycée Louis Bascan
Tél. : 01 34 83 64 00
GF, M, RHC

78520 Limay

Lycée Condorcet
Tél. : 01 30 92 72 72
GF, RHC

78700 Conflans-Sainte-Honorine

Lycée Jules Ferry
Tél. : 01 34 90 03 70
M, RHC, SIG

78940 La Queue-lez-Yvelines

Lycée Jean Monnet
Tél. : 01 34 86 66 70
M, RHC

91012 Évry

Lycée Parc des Loges
Tél. : 01 60 77 61 72
M, RHC, SIG

91070 Bondoufle

Lycée François Truffaut
Tél. : 01 69 11 35 40
GF, M, RHC

91150 Étampes

Lycée Geoffroy-Saint-Hilaire
Tél. : 01 69 92 17 70
GF, M, RHC, SIG

91162 Longjumeau

Lycée Jacques Prévert
Tél. : 01 69 34 41 87
GF, RHC

91200 Athis-Mons

Lycée Marcel Pagnol
Tél. : 01 69 21 78 08
GF, M

91220 Brétigny-sur-Orge

Lycée Jean Pierre Timbaud
Tél. : 01 60 85 50 00
M, RHC

91230 Montgeron

Lycée Rosa Parks
Tél. : 01 69 03 53 36
GF, M, RHC, SIG

91290 Arpajon

Lycée René Cassin
Tél. : 01 60 83 29 00
GF, M, RHC

91300 Massy

Lycée Fustel de Coulanges
Tél. : 01 69 53 40 60
GF, M

91305 Massy

Lycée Parc de Vilgénis
Tél. : 01 69 53 74 00
RHC, SIG

91410 Dourdan

Lycée Nikola Tesla
Tél. : 01 64 59 39 00
GF, M, RHC

91423 Morangis

Lycée Marguerite Yourcenar
Tél. : 01 60 49 16 00
M, RHC

91470 Limours

Lycée Jules Verne
Tél. : 01 64 91 60 30
M, SIG

91480 Varennes-Jarcy

Centre médical et pédagogique -
Annexe du lycée Rosa Parks
Tél. : 01 69 39 99 12
GF, RHC

91542 Mennecy

Lycée Marie Laurencin
Tél. : 01 69 90 05 78
GF, M

91600 Savigny-sur-Orge

Lycée Jean-Baptiste Corot - Le
château
Tél. : 01 69 44 55 66
GF, M, RHC, SIG

91706 Sainte-Geneviève-des-Bois

Lycée Albert Einstein
Tél. : 01 69 46 11 11
GF, M, RHC

91805 Brunoy

Lycée François Joseph Talma
Tél. : 01 60 46 57 06
GF, RHC

91813 Corbeil-Essonnes

Lycée Robert Doisneau
Tél. : 01 60 88 81 81
GF, M, RHC

91979 Les Ulis

Lycée l'Essouriau
Tél. : 01 64 86 82 82
GF, M

92014 Nanterre

Lycée Frédéric et Irène Joliot Curie
Tél. : 01 47 21 20 19
GF, M, RHC, SIG

92100 Boulogne-Billancourt

Lycée Jacques Prévert
Tél. : 01 41 31 83 83
M, RHC

92120 Montrouge

Lycée Maurice Genevoix
Tél. : 01 49 65 65 00
M, SIG

92140 Clamart

Lycée Jacques Monod
Tél. : 01 46 45 31 33
GF, M

92150 Suresnes

Lycée Paul Langevin
Tél. : 01 47 72 20 13
GF, M, RHC

92160 Antony

Lycée Descartes
Tél. : 01 46 11 49 80
GF, RHC

92210 Saint-Cloud

Lycée Alberto Santos Dumont
Tél. : 01 41 12 02 50
M

92210 Saint-Cloud

Lycée Alexandre Dumas
Tél. : 01 49 11 38 38
M, RHC

92270 Bois-Colombes

Lycée Albert Camus
Tél. : 01 42 42 69 79
GF, RHC

92290 Châtenay-Malabry

Lycée Emmanuel Mounier
Tél. : 01 41 87 60 30
GF, RHC

92300 Levallois-Perret

Lycée Léonard de Vinci
Tél. : 01 41 05 12 12
M, RHC

92310 Sèvres

Lycée Jean-Pierre Vernant
Tél. : 01 46 26 60 10
GF, SIG

92330 Sceaux

Lycée médico-pédagogique Dupré
Annexe du Lycée Lakanal
Tél. : 01 40 91 50 86
M

92331 Sceaux

Lycée Lakanal
Tél. : 01 41 87 20 00
M

92350 Le Plessis-Robinson

Lycée Montesquieu
Tél. : 01 46 30 35 61
RHC, SIG

92390 Villeneuve-la-Garenne

Lycée Michel-Ange
Tél. : 01 41 47 67 70
GF, M, RHC

92400 Courbevoie

Lycée Paul Lapie
Tél. : 01 41 88 03 70
M, SIG

92420 Vaucresson

Etablissement régional d'enseignement adapté Toulouse-Lautrec
Tél. : 01 47 01 09 18
GF, RHC

92500 Rueil-Malmaison

Lycée Gustave Eiffel
Tél. : 01 55 47 13 13
M, RHC

92600 Asnières-sur-Seine

Lycée Auguste Renoir
Tél. : 01 41 32 32 62
GF, SIG

92700 Colombes

Lycée Guy de Maupassant
Tél. : 01 46 52 50 00
GF, M, RHC, SIG

93000 Bobigny

Lycée Louise Michel
Tél. : 01 48 10 22 44
GF, M, RHC, SIG

93105 Montreuil

Lycée Jean Jaurès
Tél. : 01 42 87 49 84
GF, M, RHC, SIG

93110 Rosny-sous-Bois

Lycée Charles de Gaulle
Tél. : 01 48 94 30 62
GF, M

93120 La Courneuve

Lycée Jacques Brel
Tél. : 01 43 11 36 00
GF, M, RHC

93130 Noisy-le-Sec

Lycée Olympe de Gouges
Tél. : 01 48 43 42 02
GF, M, RHC, SIG

93140 Bondy

Lycée Jean Renoir
Tél. : 01 48 02 58 00
GF, M, RHC

93150 Le Blanc-Mesnil

Lycée Wolfgang Amadeus Mozart
Tél. : 01 49 39 07 75
GF, M, RHC

93160 Noisy-le-Grand

Lycée Flora Tristan
Tél. : 01 48 15 16 60
GF, M, RHC

93165 Noisy-le-Grand

Lycée polyvalent Evariste Galois
Tél. : 01 48 15 15 90
GF, M, RHC

93190 Livry-Gargan

Lycée André Boulloche
Tél. : 01 56 46 90 00
M, RHC

93190 Livry-Gargan

Lycée Henri Sellier
Tél. : 01 41 70 71 50
GF, M, RHC, SIG

93200 Saint-Denis

Lycée Paul Eluard
Tél. : 01 49 71 70 00
GF, M, RHC, SIG

93200 Saint-Denis

Lycée Suger
Tél. : 01 48 13 37 60
GF, M, RHC

93206 Saint-Denis

Maison d'éducation de la Légion d'Honneur
Tél. : 01 48 13 13 33
M

93220 Gagny

Lycée Gustave Eiffel
Tél. : 01 43 02 80 36
GF

93240 Stains

Lycée Maurice Utrillo
Tél. : 01 49 71 40 00
GF, M, RHC

93250 Villemomble

Lycée Clemenceau
Tél. : 01 48 12 91 20
GF, M, RHC

93260 Les Lilas

Lycée Paul Robert
Tél. : 01 48 10 88 88
GF, M

93270 Sevran

Lycée polyvalent Blaise Cendrars
Tél. : 01 49 36 20 50
GF, M, RHC

93290 Tremblay-en-France

Lycée polyvalent Léonard de Vinci
Tél. : 01 41 51 19 20
GF, M, RHC

93300 Aubervilliers

Lycée général et technologique Henri Wallon
Tél. : 01 48 11 18 20
GF, M, RHC

93300 Aubervilliers

Lycée Le Corbusier
Tél. : 01 48 33 74 57
GF, M, RHC

93342 Le Raincy

Lycée Albert Schweitzer
Tél. : 01 41 53 11 50
GF, M, RHC

93342 Le Bourget

Lycée Germaine Tillion
Tél. : 01 43 11 26 10
GF, SIG

93390 Clichy-sous-Bois

Lycée Alfred Nobel
Tél. : 01 41 70 10 00
GF, M, RHC

93400 Saint-Ouen

Lycée Auguste Blanqui
Tél. : 01 49 18 16 80
GF, M, RHC, SIG

93420 Villepinte

Lycée Jean Rostand
Tél. : 01 49 36 24 44
GF, M, RHC

93500 Pantin

Lycée Marcelin Berthelot
Tél. : 01 48 46 30 70
GF, M, RHC

93600 Aulnay-sous-Bois

Lycée Voillaume
Tél. : 01 48 19 31 93
GF, M, RHC, SIG

93604 Aulnay-sous-Bois

Lycée général et technologique Jean Zay
Tél. : 01 48 66 04 98
GF, M

93700 Drancy

Lycée Eugène Delacroix
Tél. : 01 41 60 83 15
GF, M, RHC

93800 Épinay-sur-Seine

Lycée professionnel Louise Michel
Tél. : 01 48 41 35 04
M

93801 Épinay-sur-Seine

Lycée Jacques Feyder
Tél. : 01 49 71 72 00
GF, M, RHC, SIG

94000 Créteil

Lycée Saint-Exupéry
Tél. : 01 41 94 28 28
GF, M, RHC

94034 Créteil

Lycée Léon Blum
Tél. : 01 48 99 22 48
GF, M, RHC

94044 Créteil

Lycée Gutenberg
Tél. : 01 45 13 26 80
GF, M

94107 Saint-Maur-des-Fossés

Lycée Marcelin Berthelot
Tél. : 01 45 11 51 11
M

94120 Fontenay-sous-Bois

Lycée Pablo Picasso
Tél. : 01 48 76 26 73
GF, M, RHC, SIG

94130 Nogent-sur-Marne

Lycée Edouard Branly
Tél. : 01 48 73 22 12
GF, RHC

94170 Le Perreux-sur-Marne

Lycée Paul Doumer
Tél. : 01 43 24 05 80
GF, M, RHC

94190 Villeneuve-Saint-Georges

Lycée François Arago
Tél. : 01 45 10 87 00
GF, M, RHC

94200 Ivry-sur-Seine

Lycée Romain-Rolland
Tél. : 01 46 80 15 60
GF, M

94210 Saint-Maur-des-Fossés

Lycée François Mansart
Tél. : 01 48 83 48 80
M

94214 Saint-Maur-des-Fossés

Lycée Condorcet
Tél. : 01 49 76 15 76
GF, M, RHC

94220 Charenton-le-Pont

Lycée polyvalent Robert Schuman
Tél. : 01 43 68 95 59
GF, M

94235 Cachan

Lycée de Cachan
Tél. : 01 47 40 49 60
GF, M, RHC, SIG

94260 Fresnes

Lycée Frédéric Mistral
Tél. : 01 49 84 90 90
GF, M, RHC

94270 Le Kremlin-Bicêtre

Lycée Darius Milhaud
Tél. : 01 43 90 15 15
GF, M, RHC

94290 Villeneuve-le-Roi

Lycée Georges Brassens
Tél. : 01 45 97 33 20
GF, M, RHC

94307 Vincennes

Lycée Hector Berlioz
Tél. : 01 43 28 32 82
GF, M

94320 Thiais

Lycée Guillaume Apollinaire
Tél. : 01 48 52 58 77
GF, M, RHC, SIG

94407 Vitry-sur-Seine

Lycée Jean Macé
Tél. : 01 45 73 63 00
GF, M, RHC, SIG

94430 Chennevières-sur-Marne

Lycée Champlain
Tél. : 01 56 86 19 10
GF, M, RHC

94456 Limeil-Brévannes

Lycée Guillaume Budé
Tél. : 01 45 10 37 00
GF, M, RHC

94500 Champigny-sur-Marne

Lycée Langevin Wallon
Tél. : 01 48 81 28 33
GF, M, RHC, SIG

94507 Champigny-sur-Marne

Lycée Marx Dormoy
Tél. : 01 45 16 69 00
GF, M

94550 Chevilly-Larue

Lycée Pauline Roland
Tél. : 01 49 08 09 40
GF, M

94700 Maisons-Alfort

Lycée Eugène Delacroix
Tél. : 01 45 18 32 70
GF, RHC

95000 Cergy

Lycée Alfred Kastler
Tél. : 01 30 32 47 47
M, RHC

95100 Argenteuil

Lycée Georges Braque
Tél. : 01 39 96 50 50
GF, M, RHC

95100 Argenteuil

Lycée Julie-Victoire Daubié
Tél. : 01 30 76 55 55
GF, RHC

95123 Ermont

Lycée Van Gogh
Tél. : 01 30 72 74 22
M, RHC, SIG

95131 Franconville

Lycée Jean Monnet
Tél. : 01 30 72 46 61
GF, M

95141 Garges-lès-Gonesse

Lycée Simone de Beauvoir
Tél. : 01 39 93 09 90
RHC, SIG

95150 Taverny

Lycée Jacques Prévert
Tél. : 01 39 95 32 25
GF, M, RHC

95160 Montmorency

Lycée Jean Jacques Rousseau
Tél. : 01 34 05 12 50
GF, RHC

95170 Deuil-la-Barre

Lycée Camille Saint-Saëns
Tél. : 01 34 28 64 00
GF, M, RHC

95190 Goussainville

Lycée Romain Rolland
Tél. : 01 39 33 95 55
GF, M, RHC

95200 Sarcelles

Lycée Jean-Jacques Rousseau
Tél. : 01 39 33 26 00
GF, M, RHC, SIG

95220 Herblay

Lycée Montesquieu
Tél. : 01 34 50 71 00
GF, M

95260 Beaumont-sur-Oise

Lycée Evariste Galois
Tél. : 01 34 70 17 06
M, RHC

95270 Luzarches

Lycée Gérard de Nerval
Tél. : 01 30 29 55 00
GF, M

95280 Jouy-le-Moutier

Lycée de l'Hautil
Tél. : 01 34 32 71 71
GF, SIG

95290 L'Isle-Adam

Lycée Fragonard
Tél. : 01 34 08 19 91
M, RHC, SIG

95300 Pontoise

Lycée Camille Pissarro
Tél. : 01 34 41 54 54
GF, M, RHC

95310 Saint-Ouen-l'Aumône

Lycée Edmond Rostand
Tél. : 01 34 48 57 30
GF, M

95330 Domont

Lycée George Sand
Tél. : 01 39 35 02 13
GF, M, RHC

95470 Fosses

Lycée Charles Baudelaire
Tél. : 01 34 72 27 00
GF, M, RHC

95470 Saint-Witz

Lycée Léonard de Vinci
Tél. : 01 34 68 25 89
M, SIG

95490 Vauréal

Lycée Camille Claudel
Tél. : 01 34 21 18 93
M, RHC

95500 Gonesse

Lycée René Cassin
Tél. : 01 34 45 15 15
GF, M, RHC

95800 Cergy

Lycée Galilée
Tél. : 01 34 41 74 20
GF, RHC

95880 Enghien-les-Bains

Lycée polyvalent Gustave Monod
Tél. : 01 39 89 32 41
M, RHC

Privé sous contrat

75004 Paris

Lycée privé des Francs Bourgeois
Tél. : 01 44 59 20 90
SIG

75006 Paris

Lycée privé Carcado Saisseval
Tél. : 01 45 48 43 46
GF, M, RHC

75006 Paris

Lycée privé Saint-Nicolas
Tél. : 01 42 22 79 75
GF, RHC

75007 Paris

Lycée privé Albert de Mun
Tél. : 01 43 06 33 09
GF, M, RHC

75011 Paris

Lycée privé Charles Péguy
Tél. : 01 48 05 16 47
M, RHC

75013 Paris

Lycée privé Le Rebours
Tél. : 01 55 43 28 88
GF, M, RHC, SIG

75014 Paris

Lycée privé Catherine Labouré
Tél. : 01 43 22 02 62
GF, M, RHC, SIG

75016 Paris

Lycée privé Passy Saint-Honoré
Tél. : 01 53 70 12 70
GF, M, RHC

75018 Paris

Lycée privé Charles de Foucauld
Tél. : 01 46 07 72 59
GF, M, SIG

75018 Paris

Lycée polyvalent privé Saint Jean de
Montmartre
Tél. : 01 46 06 03 08
GF

75018 Paris

Lycée privé Sinai
Tél. : 01 40 38 02 02
GF, M

75019 Paris

Lycée privé des Petits Champs
Tél. : 01 43 67 59 59
M

75019 Paris

Lycée l'Initiative
Tél. : 01 53 38 44 10
GF, RHC

77007 Melun

Lycée Saint-Aspais
Tél. : 01 60 56 59 59
GF, M, RHC, SIG

77109 Meaux

Lycée technique Jean Rose - secteur
tertiaire, sanitaire et social
Tél. : 01 60 09 88 50
GF, M, RHC

77300 Fontainebleau

Lycée polyvalent privé Blanche de
Castille
Tél. : 01 64 22 30 07
M, RHC

77400 Lagny-sur-Marne

Lycée privé Saint-Laurent La Paix
Notre-Dame
Tél. : 01 64 12 47 00
M

78000 Versailles

Lycée Notre-Dame du Grandchamp
Tél. : 01 39 24 12 80
GF, M, RHC

78100 Saint-Germain-en-Laye

Lycée Saint-Thomas de Villeneuve
Tél. : 01 39 10 34 00
GF, M, RHC

78120 Rambouillet

Lycée Sainte-Thérèse
Tél. : 01 61 08 64 60
GF, M

78180 Montigny-le Bretonneux

Lycée Saint-Exupéry
Tél. : 01 30 58 37 00
M, RHC

78200 Mantes-la-Jolie

Lycée Notre-Dame
Tél. : 01 34 97 97 97
GF, M

78480 Verneuil-sur-Seine

Lycée Notre-Dame Les Oiseaux
Tél. : 01 39 28 15 00
GF, M

78500 Sartrouville

Lycée Jean-Paul II
Tél. : 01 39 57 10 95
M, RHC

91170 Viry-Châtillon

Lycée Saint-Louis Saint-Clément
Tél. : 01 69 12 29 29
GF

91200 Athis-Mons

Lycée Saint-Charles
Tél. : 01 60 48 71 00
M

91620 La Ville-du-Bois

Lycée du Sacré-Coeur
Tél. : 01 69 01 06 12
GF, M

91800 Brunoy

Lycée polyvalent Saint-Pierre
Tél. : 01 60 47 99 99
GF, M, RHC

92100 Boulogne-Billancourt

Lycée Notre-Dame
Tél. : 01 46 99 95 75
M

92220 Bagneux

Lycée Saint-Gabriel
Tél. : 01 46 57 61 22
M, RHC

92290 Châtenay-Malabry

Lycée Sophie Barat
Tél. : 01 41 13 47 00
GF, M

92400 Courbevoie

Lycée Montalembert
Tél. : 01 46 67 13 00
GF, M, RHC, SIG

92420 Vaucresson

Lycée P. Suger
Tél. : 01 47 41 10 44
GF, M

92700 Colombes

Lycée Jeanne d'Arc
Tél. : 01 55 66 91 00
M, RHC

93107 Montreuil

Lycée technique ORT Daniel Mayer
Tél. : 01 49 88 46 50
GF, M, SIG

93167 Noisy-le-Grand

Lycée Françoise Cabrini
Tél. : 01 48 15 16 25
GF, M, RHC

93172 Bagnolet

Section générale et technologique
de l'ensemble scolaire du LP Saint-
Benoît de l'Europe
Tél. : 01 43 62 11 62
M

93200 Saint-Denis

Lycée Jean-Baptiste de La Salle
Tél. : 01 55 87 45 00
GF, M

93340 Le Raincy

LP et technologique Jeanne la
Lorraine
Tél. : 01 43 81 83 78
M

93410 Vaujours

Lycée Fénélon
Tél. : 01 49 63 62 00
GF, RHC

93340 Le Raincy

Lycée Saint-Louis Sainte-Clothilde
Tél. : 01 43 01 31 40
M

93622 Aulnay-sous-Bois

Lycée Protectorat Saint-Joseph
Tél. : 01 48 66 10 41
GF, M, RHC

94000 Créteil

Lycée général et technologique de
l'ensemble Sainte-Marie
Tél. : 01 45 17 21 70
GF, M, RHC

94106 Saint-Maur-des-Fossés

Lycée Teilhard de Chardin
Tél. : 01 48 89 66 66
GF, M, RHC

94300 Vincennes

Lycée Gregor Mendel
Tél. : 01 49 57 97 00
GF, M, RHC

94400 Vitry-sur-Seine

Lycée Epin
Tél. : 01 46 81 11 06
GF, M

95200 Sarcelles

Lycée La Salle-Saint Rosaire
Tél. : 01 34 38 34 00
GF, M

95300 Pontoise

Lycée Notre-Dame de la Compassion
Tél. : 01 34 41 61 00
M

95300 Pontoise

Lycée privé Vauban
Tél. : 01 34 20 13 13
M

95400 Villiers-le-Bel

Lycée polyvalent privé ORT
Tél. : 01 39 87 71 40
GF, SIG

95580 Margency

Lycée Notre-Dame de Bury
Tél. : 01 34 27 38 00
GF

(Source : Onisep)

■ LISTE 7 (IDF)

Bac S2TMD

Ces établissements publics et privés sous contrat préparent à au moins l'une des trois spécialités danse, musique et théâtre du bac techno S2TMD (sciences et techniques du théâtre, de la musique et de la danse), ex-TMD.

Public**06050 Nice**

Lycée Masséna
Tél. : 04 93 62 77 00
www.ac-nice.fr/massena/index.php

13232 Marseille

Lycée Thiers
Tél. : 04 91 18 92 18
www.lyc-thiers.ac-aix-marseille.fr

14052 Caen

Lycée Malherbe
Tél. : 02 31 86 18 56
<http://malherbe.etab.ac-caen.fr>

21000 Dijon

Lycée Carnot
Tél. : 03 80 68 63 00
<http://lyc21-carnot.ac-dijon.fr>

25043 Besançon

Lycée Pasteur
Tél. : 03 81 81 22 89
www.lyc-pasteur.ac-besancon.fr

31070 Toulouse

Lycée général Saint-Sernin
Tél. : 05 34 44 11 80
<http://saint-sernin.entmip.fr>

33074 Bordeaux

Lycée Camille Jullian
Tél. : 05 56 01 47 47
www.camillejullian.com

34060 Montpellier

Lycée Georges Clemenceau
Tél. : 04 67 06 03 33
www.cite-clemenceau-montpellier.fr

37012 Tours

Lycée Paul-Louis Courier
Tél. : 02 47 60 35 05
<http://lyc-paul-louis-courier-tours.tice.ac-orleans-tours.fr/php5/index.php>

44265 Nantes

Lycée Nelson Mandela
Tél. : 02 51 72 86 60
<http://nelson-mandela.paysdelaloire.e-lyco.fr>

49105 Angers

Lycée Joachim du Bellay
Tél. : 02 41 43 64 12
<http://du-bellay.paysdelaloire.e-lyco.fr>

51062 Reims

Lycée Jean Jaurès
Tél. : 03 26 40 22 50
<http://lyceejeanjauresreims.fr>

54042 Nancy

Lycée Henri Poincaré
Tél. : 03 83 17 39 40
www.h-poincare.fr

57000 Metz

Lycée Fabert
Tél. : 03 87 30 03 03
www.lycee-fabert.com

59000 Lille

Lycée Louis Pasteur
Tél. : 03 20 55 36 50
<http://louis-pasteur-lille.savoirsnumeriques5962.fr>

59508 Douai

Lycée Jean-Baptiste Corot
Tél. : 03 27 71 81 20
<http://corotdouai.etab.ac-lille.fr>

69316 Lyon

Lycée Antoine de Saint-Exupéry
Tél. : 04 72 10 91 91
<http://saint-exupery-lyon.elycee.rhonealpes.fr>

74008 Annecy

Lycée général et technologique
Gabriel Fauré
Tél. : 04 50 45 20 38
<http://lycee-faure.fr>

75009 Paris

Lycée Alphonse de Lamartine
Tél. : 01 48 78 94 74
www.ac-paris.fr/serail/jcms/p2_73121/fr/accueilportail

75016 Paris

Lycée Jean de La Fontaine
Tél. : 01 46 51 16 00
www.ac-paris.fr/serail/jcms/p2_73101/cite-scolaire-lycee-college-jean-de-la-fontaine-paris-accueil

76000 Rouen

Lycée Jeanne d'Arc
Tél. : 02 32 08 10 00
<http://lycees.ac-rouen.fr/jeanne-d-arc>

78000 Versailles

Lycée La Bruyère
Tél. : 01 39 50 04 37
www.lyc-labruyere-versailles.ac-versailles.fr

94320 Thiais

Lycée Guillaume Apollinaire
Tél. : 01 48 52 58 77
<http://lycee-apolinaire-thiais.fr>

97110 Pointe-à-Pitre

Lycée polyvalent Carnot
Tél. : 05 90 82 83 48
<https://www.ac-guadeloupe.fr>

Privé sous contrat

29238 Brest

Lycée et section d'enseignement professionnel Estran Fénélon
Tél. : 02 98 44 17 08
<http://estran-brest.fr>

(Source Onisep)

LISTE 8 (IDF)

Bac STHR

Le bac STHR (sciences et technologies de l'hôtellerie et de la restauration) est préparé en formation initiale dans ces établissements.

Public

75014 Paris

Lycée hôtelier Guillaume Tirel
Tél. : 01 44 84 19 00

75017 Paris

Lycée Jean Drouant
Tél. : 01 56 21 01 01

77176 Savigny-le-Temple

Section générale et technologique du LP Antonin Carême
Tél. : 01 64 41 92 93

77440 Congis-sur-Thérrouanne

Lycée du Gué à Tresmes
Tél. : 01 64 35 52 56

77700 Serris

Lycée polyvalent de Serris Emilie du Châtelet
Tél. : 01 64 63 06 36

78042 Guyancourt

Lycée d'hôtellerie et de tourisme
Tél. : 01 30 96 12 00

92110 Clichy

Lycée René Auffray
Tél. : 01 49 68 90 00

93440 Dugny

Lycée François Rabelais
Tél. : 01 49 92 90 90

94370 Sucy-en-Brie

Lycée polyvalent Montaleau
Tél. : 01 45 90 25 13

Privé sous contrat

75007 Paris

Lycée privé Albert de Mun
Tél. : 01 43 06 33 09

77100 Meaux

Lycée technologique Jean Rose - secteur hôtellerie restauration
Tél. : 01 64 36 35 11

91800 Brunoy

Lycée polyvalent Saint-Pierre
Tél. : 01 60 47 99 99

(Source, Onisep)

LISTE 9 (IDF)

Bac Stav

Ces établissements publics et privés sous contrat préparent aux différentes spécialités du bac technologique sciences et technologies de l'agronomie et du vivant.

Public

77120 Chailly-en-Brie

LEGTPA La Bretonnière
Tél. : 01 64 75 87 50
www.labretonniere.fr
> spécialité production

77257 Brie-Comte-Robert Cedex

LEGTPA Bougainville
Tél. : 01 60 62 33 00
www.lycee-bougainville.fr
> spécialité aménagements
> spécialité production

78100 Saint-Germain-en-Laye

LEGTPA de Saint-Germain-en-Laye
Tél. : 01 30 87 18 00
www.eplefpah-78.fr
> spécialité aménagements
> spécialité production

Privé sous contrat

78200 Magnanville

Lycée agricole privé Sully (LAP Sully)
Tél. : 01 34 77 27 00
www.lycee-agricole-sully.fr
> spécialité aménagements
> spécialité production

91430 Igny

Lycée d'enseignement général technologique et horticole Saint-Nicolas (LEGTH Saint-Nicolas)
Tél. : 01 69 35 15 00
www.lasalleigny.fr
> spécialité aménagements
> spécialité production

93410 Vaujours

Lycée du paysage et de l'environnement Fénélon
Tél. : 01 49 63 62 17
www.fenelon.fr
> spécialité aménagements



LE CIDJ,
UN CARREFOUR D'ÉCHANGES
ET DE SERVICES

- Entretiens personnalisés
- Logiciels d'aide à l'orientation
- Accueil de groupes et animations thématiques
- Job dating et alternance dating
- Espace co-working

Des partenaires spécialisés :

- CIO Médiacom
- Pôle emploi
- Mission locale de Paris
- Point d'accès au droit des jeunes
- Carte jeunes européenne
- BGE Adil
- Cllaj

cidj
101 quai Branly
75015 Paris
Tél : 01 44 49 12 00
Métro : Bir-Hakeim
ou Champ de Mars
www.cidj.com