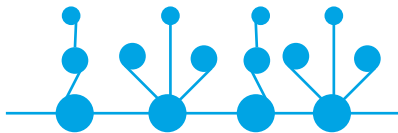




Les bacs professionnels

Les bacs pro permettent d'acquérir des techniques professionnelles dans une centaine de spécialités. Les diplômé-e-s peuvent opter pour la vie active ou pour la poursuite d'études, en BTS notamment.

UNE CENTAINE DE SPÉCIALITÉS



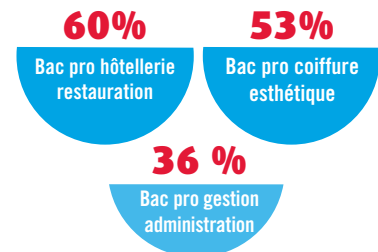
La réforme du bac pro introduit des familles de métiers et une spécialisation progressive en classe de première.

3 SPÉCIALITÉS ACCUEILLENT 2/3 DES ÉLÈVES



- Gestion administration
- Commerce
- Accompagnement, soins et services à la personne

DES TAUX D'EMPLOI VARIABLES



Taux d'emploi 7 mois après l'obtention du diplôme.

Source : MENJ

Réforme

Mise en œuvre de la réforme de la voie professionnelle

R éforme

Dynamiser la voie professionnelle

Avec la réforme de l'enseignement professionnel, le gouvernement cherche à mieux former aux compétences nouvelles et favoriser l'accompagnement des élèves. Plusieurs axes de changements sont prévus.

■ Orientation progressive par familles de métiers

Pour permettre aux élèves d'acquérir un premier socle professionnel tout en découvrant les enjeux et les métiers d'un secteur d'activité, la nouvelle 2nde pro sera organisée en familles de métiers. L'orientation et la spécialisation des élèves seront plus progressives.

Une famille de métiers rassemble plusieurs spécialités de bac pro regroupées sur la base de compétences professionnelles communes. Une quinzaine de familles devraient être proposées à la rentrée 2021.

Toutefois, certaines spécialités de bac pro ne relèvent pas de familles de métiers en raison de leur spécificité (maintenance nautique, optique-lunetterie...).

■ Campus professionnels

Pour favoriser l'innovation et développer l'offre de formation en lien étroit avec les régions et les entreprises locales, le gouvernement souhaite développer les campus d'excellence. L'idée est de réunir au même endroit lycées pro, incubateurs d'entreprise, FabLab...

Il est prévu de créer au moins 3 campus par région d'ici à 2022. Il s'agirait de véritables lieux de vie, avec internat et terrains de sport, qui allieraient formation et innovation en synergie avec le tissu économique local.

Exemples : Campus énergie et efficacité énergétique en Normandie ; Campus tourisme et innovation dans les Hauts-de-France.

■ Développement de l'apprentissage

Le développement de l'apprentissage devra notamment passer par une meilleure articulation et une réversibilité des modalités de formation : le passage de la voie scolaire à l'apprentissage (et l'inverse) devra être facilité et sécurisé. Pour cela, il est prévu que tous les lycées pro puissent accueillir des apprentis.

■ Formations adaptées aux enjeux de demain

Pour adapter les formations à l'évolution des métiers et des compétences, le gouvernement prévoit de rénover les contenus de certains bacs pro et d'offrir une carte de formation en lien direct avec les besoins des territoires.

Cette adaptation concernera notamment les bacs pro présentant des taux d'insertion professionnelle insuffisants, comme le bac pro gestion-administration. Cette filière forme le plus gros quota d'élèves, mais affiche un taux d'insertion professionnelle de seulement 36 % (contre 60 %, par exemple, pour la filière hôtellerie-restauration-tourisme).

À LIRE AUSSI

Découvrir la voie professionnelle n° 1.42
Après un bac professionnel n° 1.4341

M Mode d'emploi

S'orienter vers le bac pro

Après la 3^e ou un CAP, en lycée pro ou en apprentissage, le bac pro est accessible par plusieurs voies. Pour choisir le parcours adapté à son projet professionnel, il est important de s'informer le plus tôt possible. Voir liste 1 du carnet d'adresses.

■ Accès

Le bac pro se prépare **en 3 ans après la 3^e** en passant par une 2nde pro (puis par une 1^{re} et terminale pro).

Il peut également se préparer **en 2 ans après un CAP du même domaine**. L'admission en 1^{re} pro n'est pas automatique : elle se fait sur examen du dossier scolaire.

Ceux qui souhaitent se réorienter **après une 2nde générale ou techno** ont également accès au bac pro, à condition que l'élève et sa famille en fassent le choix (cette réorientation ne peut être imposée par le conseil de classe). Dans ce cas, un stage passerelle peut être proposé par le lycée professionnel d'accueil.

VISITEZ LES LYCÉES PRO !

Profitez des journées portes ouvertes des lycées professionnels et des CFA pour visiter les établissements et rencontrer les professeurs et inscrivez-vous aux mini-stages lorsqu'ils sont proposés. C'est une opportunité intéressante pour vous assurer que la formation vous plaît.

■ S'inscrire

En fin de 3^e, les élèves choisissent une famille de métiers qui regroupe des compétences professionnelles communes à des spécialités de baccalauréat.

Le nombre de vœux est variable selon les académies. Chaque vœu correspond à une spécialité et un lycée. Il est impératif de les classer par ordre de préférence.

Votre dossier scolaire (notes et appréciations) est important pour l'admission en 2nde pro. Pour certaines spécialités particulièrement demandées et dont les places sont limitées, une bonne appréciation peut faire la différence.

Pour certains bacs pro, un entretien **Pass Pro** est parfois imposé. Cette procédure permet de s'assurer que l'élève s'engage en toute connaissance de cause dans la filière choisie et d'évaluer sa motivation. À la suite de cet entretien, vous pouvez bénéficier d'une priorité d'admission.

La procédure d'affectation est gérée par l'application informatique Affelnet. Des points bonus peuvent être attribués à certains élèves comme ceux issus de 3^e prépa métier ou qui ont eu une réponse favorable à l'issue d'un entretien Pass Pro.

RENSEIGNEZ-VOUS SUR LES PERSPECTIVES D'EMPLOI

L'insertion professionnelle des titulaires de bacs pro varie fortement selon les secteurs. Actuellement, ce sont les secteurs de l'industrie (énergie, génie climatique...), de l'hôtellerie-restauration et de l'agriculture qui recrutent le plus.

A contrario, les filières tertiaires (gestion-administration, ventes, commerce...) qui recrutent en priorité des bac + 2 offrent moins d'opportunités d'emploi aux bacheliers professionnels.

Cf. dossiers Actuel-Cidj *Les métiers qui recrutent n° 3.01*; *Les métiers de demain n° 3.011*.

■ Choisir son bac pro

Les spécialités en bac pro sont très nombreuses! 80 spécialités forment à une centaine de métiers dans des domaines très variés : aéronautique, arts, bâtiment, chimie, commerce, électronique, environnement, hôtellerie-tourisme, métallurgie, mode-couture, santé, services à la personne, transport...

La réforme de la voie pro introduit une spécialisation progressive en bac pro. La 2nde pro est organisée en familles de métiers (ex : métiers de bouche). La spécialisation n'intervient qu'en classe de 1^{re}.

Il est important de bien réfléchir à votre **projet professionnel** pour choisir la 2nde pro qui vous correspond. Pour vous aider dans vos choix, multipliez les démarches et vos recherches, si possible, dès le début d'année de 3^e. En effet, les intentions provisoires d'orientation sont à transmettre dès les mois de janvier et février à votre collège.

Renseignez-vous sur les matières, les débouchés (métiers et perspectives d'emploi), les poursuites d'études et les « taux de pression » (nombre de places par rapport au nombre de demandes). Certains bacs pro sont très demandés!

Sachez que les taux d'insertion professionnelle sont très variables selon les différents bacs pro et que, dans certains domaines, une poursuite d'études en BTS pourra être fortement conseillée pour répondre au niveau de qualification demandé par les entreprises.

Plusieurs structures sont à votre disposition pour vous aider à préparer votre orientation et vous renseigner. Pensez aussi à assister aux salons d'orientation dans votre académie, aux journées portes

ouvertes des établissements et surtout rapprochez-vous des lycées envisagés.

> Cf. dossiers Actuel-Cidj *L'orientation scolaire : où s'informer n° 1.03*; *Les métiers qui recrutent n° 3.01*.

■ Sous statut scolaire ou en apprentissage

Le bac pro peut se préparer en lycée pro ou en apprentissage. Dans le second cas, vous partagez votre temps entre le CFA (centre de formation d'apprentis) où vous suivez des enseignements généraux (français, maths, histoire-géo...) et technologiques, et l'entreprise avec laquelle vous avez signé votre contrat. Le rythme d'alternance dépend de votre CFA.

La réforme de la voie professionnelle prévoit un développement de l'apprentissage qui devra notamment passer par une meilleure articulation et une réversibilité entre la voie scolaire vers l'apprentissage (et l'inverse). Ainsi, il est prévu que tous les lycées professionnels puissent accueillir, à terme, des apprentis.

Pour passer un bac pro en apprentissage, vous devez avoir signé un contrat d'apprentissage avec un employeur.

Vous suivez les mêmes programmes et passez les mêmes examens que les élèves qui préparent leur bac pro à temps plein en lycée professionnel. Vous recevez un salaire correspondant à un pourcentage du Smic qui varie entre 25 et 80 % selon votre âge.

À savoir : le CFA Formasup Paris propose un parcours d'excellence en apprentissage pour permettre aux apprentis bacheliers professionnels d'accéder aux universités et grandes écoles. Ce dispositif expérimental concerne 5 établissements (IUT de Paris 7 et de Paris 5, Edhec, Paris-Dauphine, Panthéon-Assas) et un public de 25 apprentis.

<http://formasup-paris.fr/liste-de-telechargements>
rubrique Filières bacheliers professionnels

Conseil

Le bac pro présente de nombreux atouts

Je reçois beaucoup de jeunes en bac pro qui n'ont pas choisi cette orientation et qui le vivent mal. Pourtant, les bacs pro permettent d'accéder à de nombreux métiers et, en cas de bons résultats, à une poursuite d'études. Il est donc important de bien le choisir. Pour cela, n'hésitez pas à rencontrer un conseiller : il fera le point avec vous sur les matières qui vous intéressent et les secteurs d'activité qui vous attirent pour vous aider à trouver la filière la plus adaptée.

A.-M. Sinet, conseillère au CIDJ

Le bac pro peut également se préparer dans le cadre d'un contrat de professionnalisation. Ce contrat concerne les 16-25 ans et les demandeurs d'emploi de plus de 26 ans.

> Cf. dossier Actuel-Cidj *Alternance et apprentissage n° 1.42.*

■ En formation continue

La formation continue s'adresse aux adultes sortis du système scolaire âgés de 18 ans au moins. Ils peuvent préparer le bac pro en journée ou en cours du soir dans certains Greta (groupements d'établissements de l'Éducation nationale).

> Cf. dossier Actuel-Cidj *Les diplômes en formation continue jusqu'au bac n° 4.711.*

Les personnes qui ont acquis une expérience professionnelle d'un an minimum dans un domaine en rapport avec le bac pro considéré en tant qu'ouvriers ou employés qualifiés, peuvent obtenir un bac pro dans le cadre de la validation des acquis de l'expérience.

> Cf. dossier Actuel-Cidj *La validation des acquis de l'expérience n° 4.72.*

■ Enseignement à distance

Certains bacs pro peuvent être préparés à distance.

> Voir liste 2 du carnet d'adresses

Formation

La réforme du bac pro introduit une spécialisation progressive des élèves, un test de positionnement en 2^{nde} et de nouvelles modalités d'évaluation.

■ Seconde professionnelle

Spécialisation progressive : en 2^{nde}, vous choisissez une **famille de métiers** pour découvrir les enjeux et les métiers d'un secteur d'activité.

Une famille de métiers rassemble plusieurs spécialités de bac pro regroupées sur la base de compétences professionnelles communes. Pour la rentrée 2021, une quinzaine de familles de métiers sont prévues en bac pro. Pour les bacs pro agricoles, 4 familles de métiers sont également créées : productions ; nature - jardin - paysage - forêt ; conseil vente ; alimentation - bio-industrie - laboratoire.

Certaines spécialités, trop spécifiques, ne relèvent pas des familles de métiers.

La spécialisation se fait en fin de 2^{nde}.

Emploi du temps : la formation en 2^{nde} comprend 60 % de formation professionnelle et 40 % d'enseignements généraux, orientation et accompagnement. 4 à 6 semaines de périodes de formation en milieu professionnel (PFMP) sont prévues.

Test de positionnement : à l'entrée en 2^{nde}, les élèves passent un test de positionnement pour identifier leurs besoins en français et en mathématiques.

■ Première professionnelle

En 1^{re}, les élèves approfondissent leurs compétences professionnelles en fonction de leur spécialité. La formation comprend 63 % de formation professionnelle et 37 % d'enseignements généraux, orientation et accompagnement.

Le temps de formation en milieu professionnel s'accroît de 6 à 8 semaines.

Les élèves se prépareront à la réalisation d'un « chef-d'œuvre » en vue du bac.

■ Terminale professionnelle

En terminale, les élèves poursuivent leur spécialité. La formation comprend 66 % de formation professionnelle et 34 % d'enseignements généraux, orientation et accompagnement. Le temps de formation en milieu professionnel est de 8 semaines.

Deux modules sont proposés aux élèves pour les accompagner dans leur transition vers la vie active ou la poursuite d'études :

- un module d'insertion professionnelle et d'entrepreneuriat pour faciliter l'entrée dans l'emploi : rédaction de CV et de lettres de motivation, préparation aux entretiens de recrutement ;
- un module de poursuite d'études : préparation aux attentes de l'enseignement supérieur.

Classes passerelles : pour mieux accompagner la réussite des élèves de la voie professionnelle dans l'enseignement supérieur, des classes passerelles sont créées en BTS. Ces classes de mise à niveau sont accessibles aux étudiants qui n'ont reçu aucune proposition d'admission en BTS sur Parcoursup alors qu'ils ont eu un avis favorable de leur conseil de classe pour une poursuite d'études en BTS.

■ Contrôles et examens

Avec la réforme de la voie professionnelle, les modalités d'évaluation vont évoluer. Le contrôle en cours de formation sera rénové et simplifié.

Des épreuves d'enseignement général et professionnel ont lieu en fin de première. Les candidats ayant obtenu au moins la moyenne à ces épreuves anticipées se voient délivrer un diplôme intermédiaire qui valorise l'engagement et le travail des lycéens.

La présentation du « chef-d'œuvre » fera l'objet d'une épreuve en terminale.

Les candidats ajournés à l'examen peuvent se voir délivrer, selon le modèle déjà en œuvre pour les adultes en formation continue, des attestations de blocs de compétences pour les épreuves auxquelles ils ont obtenu au moins la moyenne. Ces attestations favorisent le retour en formation à n'importe quel moment de la carrière professionnelle.

À savoir : le parcours de formation conduisant au bac pro permet également d'obtenir un BEP ou un CAP comme certification intermédiaire (en fin de 1^{re} bac pro). Si cette certification est obligatoire pour les élèves venant de 3^e, les élèves déjà titulaires d'un CAP et les apprentis ne sont pas obligés de la passer.

■ Se réorienter vers un autre bac pro, un CAP ou un bac techno

Entre la rentrée et les vacances de la Toussaint, une période de consolidation de l'orientation est prévue pour permettre aux élèves de changer de spécialité de diplôme au sein de l'enseignement professionnel, ou de changer de voie de formation pour rejoindre la voie générale et techno (dans la limite des places disponibles et avec l'accord de l'équipe pédagogique).

En fin de 2nde pro, il est possible de demander une réorientation vers un bac pro d'une autre spécialité (dans un champ professionnel identique ou différent), ou vers une 2^e année de CAP dans une spécialité du même champ professionnel d'origine.

Attention, les possibilités d'affectation dépendent du nombre de places disponibles et de l'avis de l'équipe pédagogique du bac pro ou du CAP demandé.

Des passerelles vers la voie techno sont également possibles, soit en fin de 1^{re} pro (généralement après l'obtention du diplôme intermédiaire, BEP ou CAP), soit en fin de 2nde pro, toujours en fonction des places disponibles et de l'avis de l'équipe pédagogique du bac techno demandé.

■ Éviter l'échec scolaire

Avec son plan contre le décrochage scolaire, le gouvernement prévoit de nombreuses mesures pour aider les jeunes en difficulté d'apprentissage.

Ainsi, les élèves peuvent, dès le premier redoublement après un échec à un diplôme de l'enseignement professionnel, conserver leurs notes et ne repasser que les matières où ils ont échoué (le bénéfice des notes supérieures à 10/20 est valide pendant 5 ans). Ils bénéficient d'un enseignement adapté tout au long de l'année. Les jeunes en situation de décrochage ont la possibilité de valider de façon modulaire et progressive leur bac pro.

Une période de détermination (temps de découverte et de réflexion) de quelques semaines est mise en place en 2nde pro, pour permettre à chaque jeune de découvrir des spécialités différentes et de choisir au mieux celle qui l'intéresse.

Pour les 15-18 ans qui risquent de sortir du lycée sans diplôme : un parcours de formation sur mesure et un accompagnement personnalisé doivent leur permettre de disposer d'un temps de réflexion mais aussi de sortir de l'univers scolaire tout en intégrant des activités encadrées (service civique, stages de découverte en entreprises, etc.).

Pour les élèves sortis du système scolaire qui souhaitent y retourner quelques années plus tard (jusqu'à leurs 25 ans), l'État s'engage à les accompagner dans leurs démarches en leur trouvant une place dans un lycée, une formation ou un stage adapté.

■ Après le bac pro

Le bac pro étant un diplôme très apprécié des employeurs, 60 % des bacheliers pro entrent directement sur le marché du travail après le bac. Mais le bac pro offre aussi la possibilité de poursuivre ses études, notamment en BTS.

Avec la réforme de l'enseignement supérieur, les étudiants issus de bacs pro sont désormais prioritaires dans les BTS, et les écoles doivent respecter un certain pourcentage de bacheliers pro pour leur recrutement. Ce quota est normalement défini par arrêté par les recteurs de chaque académie. Les étudiants ayant eu une mention bien ou très bien au bac pro sont acceptés d'office dans le BTS qui correspond à leur spécialité.

En revanche, les bacheliers professionnels choisissent très rarement d'entrer à l'université : cette filière reste peu adaptée à leur profil (seulement 3 % de réussite en licence).

> Cf. dossier Actuel-Cidj *Après un bac professionnel n° 1.4341.*

S spécialités

Les bacs pro de A à Z

Le bac pro offre une centaine de spécialités dans la production (y compris agricole) et dans les services. Certaines spécialités, plus marginales, ne sont préparées que dans 1 ou 2 établissements en France.

■ Aéronautique

Bac pro aéronautique option systèmes

Débouchés : ce bac pro vise à devenir mécanicien d'entretien. Le mécanicien d'entretien intervient dans la construction et la maintenance des aéronefs (avions, hélicoptères). Cette option recouvre les domaines de la cellule, de la mécanique et de l'électricité de l'avion.

Conditions d'accès : après la 3^e ou le CAP aéronautique option systèmes.

CAP/BEP correspondant : la préparation à ce bac pro permet aussi d'obtenir le CAP aéronautique option systèmes.

Poursuite d'études : MC aéronautique option avionique, MC aéronautique option avions à moteurs à pistons, MC aéronautique option avions à moteurs à turbines, MC aéronautique option hélicoptères à moteurs à turbines, BTS aéronautique.

> Cf. dossier Actuel-Cidj *Les métiers de l'industrie aéronautique et aérospatiale n° 2.895.*

Bac pro aéronautique option avionique

Débouchés : ce bac pro vise à devenir mécanicien d'entretien. Le mécanicien d'entretien intervient dans la construction et la maintenance des aéronefs (avions, hélicoptères). Cette option recouvre les instruments de bord et de la radionavigation.

Conditions d'accès : après la 3^e ou le CAP aéronautique option avionique.

CAP/BEP correspondant : la préparation à ce bac pro permet aussi d'obtenir le CAP aéronautique option avionique.

Poursuite d'études : MC aéronautique option avionique, MC aéronautique option avions à moteurs à pistons, MC aéronautique option avions à moteurs à turbines, MC aéronautique option hélicoptères à moteurs à turbines, BTS aéronautique.

> Cf. dossier Actuel-Cidj *Les métiers de l'industrie aéronautique et aérospatiale n° 2.895.*

Bac pro aéronautique option structure

Débouchés : ce bac pro vise à devenir mécanicien d'entretien. Le mécanicien d'entretien intervient dans la construction et la maintenance des aéronefs (avions, hélicoptères). Cette option recouvre les éléments métalliques et composites de l'avion.

Conditions d'accès : après la 3^e ou le CAP aéronautique option structure.

CAP/BEP correspondant : la préparation à ce bac pro permet d'obtenir le CAP aéronautique option structure.

Poursuite d'études : MC aéronautique option avionique, MC aéronautique option avions à moteurs à pistons, MC aéronautique option avions à moteurs à turbines, MC aéronautique option hélicoptères à moteurs à turbines, BTS aéronautique.

> Cf. dossiers Actuel-Cidj *Les métiers de la métallurgie n° 2.862; Les métiers de l'industrie aéronautique et aérospatiale n° 2.895.*

■ Bac pro aviation générale

Débouchés : ce bac pro vise à devenir mécanicien d'avion. Ce dernier exerce des activités de maintenance (inspection, entretien, réparation) sur tous les systèmes d'aéronefs légers (moins de 2 tonnes) ainsi que sur leurs structures. Il est nécessaire de maîtriser l'anglais technique de l'aéronautique, car l'ensemble des documentations techniques est en anglais.

Conditions d'accès : après la 3^e ou le CAP aéronautique toutes options confondues.

CAP/BEP correspondant : la préparation à ce bac pro permet d'obtenir le CAP aéronautique option systèmes.

Poursuite d'études : MC aéronautique option avionique, MC aéronautique option avions moteurs à pistons, MC aéronautique option avions moteurs à turbines, MC aéronautique option hélicoptères moteurs à turbines, BTS aéronautique.

> Cf. dossier Actuel-Cidj *Les métiers de l'industrie aéronautique et aérospatiale n° 2.895*.

■ Agriculture

Bac pro conduite et gestion de l'entreprise hippique (CGEH)

Débouchés : ce diplôme forme des responsables d'établissement équestre capables d'encadrer des activités de loisirs et de compétition. Ce professionnel exerce son activité le plus souvent dans un cadre indépendant, plus rarement en tant que salarié (premier garçon, groom, garçon de voyage).

Conditions d'accès : après la 3^e ou après un Capa lad-cavalier d'entraînement ou Capa palefrenier-soigneur.

CAP/BEP correspondant : la préparation à ce bac pro permet d'obtenir le Bepa cavalier soigneur.

Poursuite d'études : BPJEPS spécialité activités équestres, CS éducation et travail des jeunes équidés, BTSA analyse, conduite et stratégie de l'entreprise agricole, BTSA productions animales.

> Cf. dossier Actuel-Cidj *Les métiers du cheval n° 2.134*.

Bac pro conduite et gestion de l'entreprise vitivinicole

Débouchés : ce diplôme forme de futurs exploitants viticoles/vinicoles.

Conditions d'accès : après la 3^e ou après un Capa métiers de l'agriculture.

CAP/BEP correspondant : la préparation à ce bac pro permet d'obtenir le Bepa travaux de la vigne et du vin.

Poursuite d'études : CS commercialisation des vins, CS conduite de productions en agriculture biologique et commercialisation, CS production, transformation et commercialisation des produits fermiers, CS tourisme vert, accueil et animation en milieu rural, BTSA agronomie : productions végétales, BTSA analyse, conduite et stratégie de l'entreprise agricole, BTSA technico-commercial, BTSA viticulture-oenologie.

> Cf. dossiers Actuel-Cidj *Les métiers de la vigne et du vin n° 2.145* ; *Les métiers de l'agriculture n° 2.11*.

Bac pro conduite et gestion de l'entreprise agricole support grandes cultures

Débouchés : ce diplôme forme des responsables d'exploitation agricole ou des salariés agricoles capables de mettre en œuvre les différentes activités de production, de transformation, de commercialisation de produits et de services dans l'exploitation agricole.

Conditions d'accès : après la 3^e ou après un Capa du secteur de la production agricole (Capa agriculture des régions chaudes, Capa métiers de l'agriculture).

CAP/BEP correspondant : la préparation à ce bac pro permet d'obtenir le Bepa travaux agricoles et conduite d'engins.

Poursuite d'études : CS conduite de productions en agriculture biologique et commercialisation, CS plantes à parfum, aromatiques et médicinales à usage artisanal ou industriel, CS production, transformation et commercialisation des produits fermiers, BTSA agronomie : productions végétales, BTSA développement de l'agriculture des régions chaudes.

> Cf. dossier Actuel-Cidj *Les métiers de l'agriculture n° 2.11*.

Bac pro conduite et gestion de l'entreprise agricole support polyculture élevage

Débouchés : ce diplôme forme des professionnels de la conduite d'élevage, maîtrisant l'alimentation, la reproduction et le contrôle de l'état de santé des animaux.

Conditions d'accès : après la 3^e ou après un Capa agriculture des régions chaudes, un Capa métiers de l'agriculture.

CAP/BEP correspondant : la préparation à ce bac pro permet d'obtenir le Bepa travaux en exploitations de polyculture-élevage.

Poursuite d'études : CS conduite de l'élevage laitier, CS conduite de l'élevage ovin viande, CS conduite de l'élevage porcin, CS conduite de productions en agriculture biologique et commercialisation, CS conduite d'un élevage avicole et commercialisation

des produits, CS conduite d'un élevage caprin et commercialisation des produits, CS éducation et travail des jeunes équidés, CS production, transformation et commercialisation des produits fermiers, CS commercialisation du bétail : acheteur estimateur, BTSA analyse, conduite et stratégie de l'entreprise agricole, BTSA développement de l'agriculture des régions chaudes, BTSA productions animales.

> Cf. dossiers Actuel-Cidj *L'enseignement agricole n° 2.1*; *Les métiers de l'élevage n° 2.131*

Bac pro forêt

Débouchés : ce bac forme des participants à la conduite d'un chantier : préparation, organisation et exécution des travaux, marquage pour la coupe, travaux d'entretien, gestion du matériel de chantier...

Conditions d'accès : après la 3^e ou après un Capa du secteur de l'aménagement de l'espace (Capa travaux forestiers...).

CAP/BEP correspondant : la préparation à ce bac pro permet d'obtenir le Bepa travaux forestiers.

Poursuite d'études : BTSA gestion forestière.

> Cf. dossier Actuel-Cidj *Les métiers des eaux et forêts n° 2.142*.

■ Agroalimentaire

Bac pro bio-industries de transformation

Débouchés : dans les industries agroalimentaires, pharmaceutiques, cosmétiques et dans la parfumerie, les titulaires de ce bac peuvent devenir conducteurs de ligne de production alimentaire, opérateurs de fabrication de produits alimentaires, opérateurs de raffinerie, pilotes de ligne automatisée. Ces métiers consistent à installer et à conduire des lignes de production, à participer à la maîtrise de la qualité du produit et à intervenir sur les équipements.

Conditions d'accès : après la 3^e.

CAP/BEP correspondant : la préparation à ce bac pro permet aussi d'obtenir le BEP conduite de procédés industriels et transformations.

Poursuite d'études : BTS biotechnologies, BTSA qualité dans les industries alimentaires et les bio-industries, BTSA analyses agricoles, biologiques et biotechnologiques.

> Cf. dossiers Actuel-Cidj *Les métiers de l'agroalimentaire : du CAP au bac pro n° 2.151*; *Les métiers de la biologie n° 2.841*; *Les métiers de la chimie n° 2.851*.

Bac pro laboratoire contrôle qualité

Débouchés : ce bachelier travaille dans des laboratoires de contrôle et d'analyse privés ou publics et dans des organismes et/ou laboratoires de recherche fondamentale ou appliquée (Inra, écoles vétérinaires ou d'agronomie...), dans les secteurs de la bioagriculture ou de l'environnement.

Conditions d'accès : après la 3^e.

CAP/BEP correspondant : la préparation à ce bac pro permet aussi d'obtenir le Bepa travaux de laboratoire.

Poursuite d'études : BTS bioanalyses et contrôles, BTSA analyses agricoles, biologiques et biotechnologiques.

> Cf. dossiers Actuel-Cidj *Les métiers de l'agroalimentaire : du CAP au bac pro n° 2.151*; *Les métiers de la chimie n° 2.851*.

■ Agroéquipement

Bac pro agroéquipement

Débouchés : ce bac prépare à devenir conducteur de machine agricole, mécanicien réparateur. Cet ouvrier agricole exécute des travaux de culture, des travaux forestiers et paysagers ou des travaux d'élevage. Il participe à la gestion de l'ensemble du parc naturel d'une exploitation agricole.

Conditions d'accès : après la 3^e.

CAP/BEP correspondant : la préparation à ce bac pro permet aussi d'obtenir le Bepa travaux agricoles et conduite d'engins.

Poursuite d'études : BTS techniques et services en matériels agricoles, BTSA génie des équipements agricoles.

> Cf. dossier Actuel-Cidj *Les métiers de l'agro-équipement n° 2.16*.

Bac pro maintenance des matériels option matériels agricoles

Débouchés : ce bac prépare à devenir conducteur de machine agricole, mécanicien réparateur. Le travail consiste à accueillir et conseiller les clients, réceptionner du matériel, réaliser le diagnostic, contrôler et réparer le matériel. Le mécanicien travaille chez les constructeurs et distributeurs de matériels, les concessionnaires ou artisans ruraux, dans les entreprises de vente et de location de matériels, les entreprises de services et de maintenance des matériels, les entreprises ou collectivités utilisatrices des matériels.

Conditions d'accès : après la 3^e ou un CAP des secteurs maintenance des matériels et engins de chantiers (CAP conducteur d'engins : travaux publics et carrières, CAP maintenance des matériels option matériels d'espaces verts, CAP maintenance des matériels option matériels agricoles).

CAP/BEP correspondant : la préparation à ce bac pro permet aussi d'obtenir le CAP maintenance des matériels option matériels agricoles.

Poursuite d'études : BTS techniques et services en matériels agricoles, BTSA génie des équipements agricoles.

> Cf. dossier Actuel-Cidj *Les métiers de l'agro-équipement n° 2.16.*

Bac pro maintenance des matériels option matériels de construction et de manutention

Débouchés : identiques à ceux du bac pro maintenance des matériels option agricoles.

Conditions d'accès : après la 3^e ou un CAP maintenance des matériels option matériels de travaux publics et de manutention, CAP conducteur d'engins : travaux publics et carrière, CAP maintenance des véhicules option véhicules de transport routier.

CAP/BEP correspondant : la préparation à ce bac pro permet aussi d'obtenir le CAP maintenance des matériels option matériels de travaux publics et de manutention.

Poursuite d'études : BTS maintenance des matériels de construction et de manutention, BTSA génie des équipements agricoles.

> Cf. dossier Actuel-Cidj *Les métiers du BTP : du CAP au bac pro n° 2.871.*

Bac pro maintenance des matériels option matériels d'espaces verts

Ce bac pro vient d'être rénové. Il remplace le bac pro maintenance des matériels option parcs et jardins.

Débouchés : identiques à ceux du bac pro maintenance des matériels option agricoles.

Conditions d'accès : après la 3^e ou CAP conducteur d'engins : travaux publics et carrières, CAP maintenance des matériels option matériels agricoles, CAP maintenance des matériels option matériels d'espaces verts.

CAP/BEP correspondant : la préparation à ce bac pro permet aussi d'obtenir le CAP maintenance des matériels option matériels d'espaces verts.

Poursuite d'études : BTS maintenance des matériels de construction et de manutention, BTSA génie des équipements agricoles, BTS maintenance des véhicules options véhicules de transport routier.

> Cf. dossier Actuel-Cidj *Les métiers de l'agro-équipement n° 2.16.*

Arts

Bac pro métiers et arts de la pierre

Débouchés : le tailleur de pierre fabrique et pose les décors en pierre, marbre, granit dans les bâtiments neufs ou anciens... Il travaille dans un atelier artisanal ou dans une PME du bâtiment.

Conditions d'accès : après la 3^e ou CAP ébéniste, CAP marbrier du bâtiment et de la décoration.

CAP/BEP correspondant : la préparation à ce bac pro permet aussi d'obtenir le BEP métiers d'art - arts de la pierre.

Poursuite d'études : DNMADE mention espace.

> Cf. dossiers Actuel-Cidj *Les métiers de l'artisanat d'art n° 2.24*; *Les métiers du BTP : du CAP au bac pro n° 2.871.*

Bac pro artisanat et métiers d'art option facteur d'orgues tuyautier

Débouchés : le facteur d'orgues tuyautier fabrique, pose et règle les tuyaux de l'orgue.

Conditions d'accès : après la 3^e.

CAP/BEP correspondant : la préparation à ce bac pro permet aussi d'obtenir le BEP facteur d'orgues.

Poursuite d'études : ce bac pro conduit à la vie active.

> Cf. dossier Actuel-Cidj *Les métiers de l'artisanat d'art n° 2.24.*

Bac pro artisanat et métiers d'art option facteur d'orgues organier

Débouchés : le facteur d'orgues organier fabrique ou restaure un orgue.

Conditions d'accès : après la 3^e.

CAP/BEP correspondant : la préparation à ce bac pro permet aussi d'obtenir le BEP facteur d'orgues.

Poursuite d'études : ce bac pro conduit à la vie active.

> Cf. dossier Actuel-Cidj *Les métiers de l'artisanat d'art n° 2.24.*

Bac pro artisanat et métiers d'art option tapissier d'ameublement

Débouchés : le tapissier façonne des tissus, matériaux souples et mousses pour le garnissage et la décoration. Il travaille en PMI et dans l'artisanat.

Conditions d'accès : après la 3^e ou le CAP tapissier d'ameublement en décor/en siège.

CAP/BEP correspondant : la préparation à ce bac pro permet aussi d'obtenir le BEP tapissier

Poursuite d'études : DNMADE mention textile.

> Cf. dossiers Actuel-Cidj *Les métiers de la décoration et de l'ameublement n° 2.231*; *Les métiers de l'artisanat d'art n° 2.24*.

Bac pro artisanat et métiers d'art option verrerie scientifique et technique

Débouchés : ce bac débouche sur le métier de souffleur de verre, technicien des industries du verre ou encore verrier au chalumeau. Cet ouvrier qualifié produit et contrôle la qualité technique et esthétique dans le respect des normes et des principes liés à l'élaboration de pièces de verrerie à caractère scientifique, technique, signalétique. Il travaille dans un laboratoire, un bureau d'études, en atelier, sur un chantier ou comme conseiller itinérant au sein d'une entreprise artisanale, industrielle ou d'un centre de recherches.

Conditions d'accès : après la 3^e ou CAP souffleur de verre, option verrerie scientifique, CAP métiers de l'enseigne et de la signalétique.

CAP/BEP correspondant : BEP métiers d'art-verre option verrerie scientifique et technique.

Poursuite d'études : DNMADE.

> Cf. dossier Actuel-Cidj *Les métiers de l'artisanat d'art n° 2.24*.

Bac pro artisanat et métiers d'art option métiers de l'enseigne et de la signalétique

Débouchés : identiques à ceux du bac pro artisanat et métiers d'art option verrerie scientifique et technique.

Conditions d'accès : après la 3^e ou CAP métiers de l'enseigne et de la signalétique, CAP signalétique enseigne et décor, CAP souffleur de verre option enseigne lumineuse.

CAP/BEP correspondant : BEP métiers d'art-verre option métiers de l'enseigne et de la signalétique.

Poursuite d'études : ce bac mène directement à l'insertion professionnelle.

> Cf. dossier Actuel-Cidj *Les métiers de l'artisanat d'art n° 2.24*.

Bac pro artisanat et métiers d'art option marchandisage visuel

Débouchés : ce bac débouche sur les métiers de la communication visuelle : étalagiste, décorateur, visuel merchandiseur, présentateur visuel ou agencier. Au programme : renforcement de l'identité visuelle d'une enseigne, conception d'un aménagement de boutique et présentation de produits à la fois fonctionnelle, esthétique et commerciale. Ces professionnels travaillent dans des grandes enseignes commerciales, des commerces ou agences intervenant pour des showrooms, des salons professionnels, des institutions culturelles, les services publics...

Conditions d'accès : après la 3^e ou le CAP signalétique et décors graphiques, le CAP sérigraphie industrielle, le CAP métiers de la couture, option vêtement flou, le CAP tapissier-tapissière d'ameublement en décor, le CAP tapissier-tapissière d'ameublement en siège.

CAP/BEP correspondant : BEP métiers d'art marchandisage visuel.

Poursuite d'études : DNMADE mention graphisme ou espace.

> Cf. dossiers Actuel-Cidj *Les métiers de la décoration et de l'ameublement n° 2.231*; *Les métiers des arts graphiques n° 2.25*.

■ Audiovisuel

Bac pro photographie

Débouchés : ce bac permet de devenir assistant photographe ou technicien dans un laboratoire de développement photo.

Conditions d'accès : après la 3^e.

CAP/BEP correspondant : la préparation à ce bac pro permet aussi d'obtenir le BEP photographie.

Poursuite d'études : BTS photographie.

> Cf. dossiers Actuel-Cidj *Les métiers de l'audiovisuel n° 2.681*; *Les métiers de la photographie n° 2.683*.

■ Automobile-moto

Bac pro construction des carrosseries

Débouchés : ce bac pro conduit au métier de carrossier. Une des fonctions principales du carrossier est l'adaptation de véhicules à des fonctions spécifiques : autocars, caravanes, cabines de poids lourds, bureaux mobiles... Il prépare et organise le travail, choisit ses outillages, assure la conduite et la maintenance du système de production.

Conditions d'accès : après la 3^e ou les CAP construction des carrosseries, peinture en carrosserie ou réparation des carrosseries.

CAP/BEP correspondant : la préparation à ce bac pro permet aussi d'obtenir le CAP construction des carrosseries.

Poursuite d'études : BTS conception et réalisation de carrosserie.

> Cf. dossier Actuel-Cidj *Les métiers de l'industrie automobile : du CAP au bac pro n° 2.8943.*

Bac pro maintenance des véhicules option véhicules de transport routier

Débouchés : le technicien travaille dans un atelier de maintenance, dans une entreprise de transport ou une administration, dans un réseau après-vente de constructeurs ou dans un garage indépendant. Il assure l'accueil et le conseil client, la réception des véhicules, le diagnostic, la maintenance, le dépannage, la réparation, puis la restitution du véhicule au client.

Conditions d'accès : après la 3^e ou CAP maintenance des véhicules option véhicules de transport routier.

CAP/BEP correspondant : la préparation à ce bac pro permet aussi d'obtenir le CAP maintenance des véhicules option véhicules de transport routier.

Poursuite d'études : BTS maintenance des véhicules options véhicules de transport routier ou voitures particulières, BTS moteurs à combustion interne.

> Cf. dossiers Actuel-Cidj *Les métiers de la maintenance n° 2.814; Les métiers de la réparation et de la vente : auto, moto, cycle n° 2.8945.*

Bac pro maintenance des véhicules option motocycles

Débouchés : identiques à ceux du bac pro maintenance de véhicules automobiles option véhicules de transport routier.

Conditions d'accès : après la 3^e ou CAP maintenance des véhicules option motocycles.

CAP/BEP correspondant : la préparation à ce bac pro permet aussi d'obtenir le CAP maintenance des véhicules option motocycles.

Poursuite d'études : BTS maintenance des véhicules option motocycles.

> Cf. dossiers Actuel-Cidj *Les métiers de la maintenance n° 2.814; Les métiers de la réparation et de la vente : auto, moto, cycle n° 2.8945.*

Bac pro maintenance des véhicules option voitures particulières

Débouchés : identiques à ceux du bac pro maintenance de véhicules automobiles option véhicules de transport routier.

Conditions d'accès : après la 3^e ou le CAP maintenance des véhicules option voitures particulières.

CAP/BEP correspondant : la préparation à ce bac pro permet aussi d'obtenir le CAP maintenance des véhicules option voitures particulières.

Poursuite d'études : BTS maintenance des véhicules option voitures particulières, BTS moteurs à combustion interne.

> Cf. dossiers Actuel-Cidj *Les métiers de la maintenance n° 2.814; Les métiers de la réparation et de la vente : auto, moto, cycle n° 2.8945.*

Bac pro réparation des carrosseries

Débouchés : en atelier de carrossier-réparateur, le travail de cet ouvrier va de la prise en charge du véhicule jusqu'à la livraison : accueil de la clientèle, estimation des dégâts, choix de la méthode de réparation, planification des travaux...

Conditions d'accès : après la 3^e ou le CAP peinture en carrosserie, le CAP réparation des carrosseries, le CAP construction des carrosseries.

CAP/BEP correspondant : la préparation à ce bac pro permet aussi d'obtenir le CAP réparation des carrosseries.

Poursuite d'études : BTS conception et réalisation de carrosserie.

> Cf. dossier Actuel-Cidj *Les métiers de la réparation et de la vente : auto, moto, cycle n° 2.8945.*

■ Bâtiment - Travaux publics - Agencement

Bac pro étude et réalisation d'agencement

Débouchés : ce technicien de l'agencement travaille dans un bureau d'études, il participe à la conception technique du projet. Sur les chantiers, il organise et met en œuvre les agencements et aménagements extérieurs et intérieurs, dans le respect du projet.

Conditions d'accès : après la 3^e ou le CAP menuisier fabricant de menuiserie, mobilier et agencement.

CAP/BEP correspondant : la préparation à ce bac pro permet aussi d'obtenir le BEP agencement.

Poursuite d'études : BTS étude et réalisation d'agencement.

> Cf. dossier Actuel-Cidj *Les métiers de la décoration et de l'ameublement n° 2.231.*

Bac pro interventions sur le patrimoine bâti

Débouchés : le titulaire de ce diplôme exerce dans le domaine de la maçonnerie, de la charpente ou de la couverture. Ce bac propose 3 options : maçonnerie, charpente, couverture.

Conditions d'accès : après la 3^e ou après le CAP maçon, le CAP charpentier bois, le CAP constructeur bois, le CAP couvreur ou le CAP tailleur de pierre, marbrier du bâtiment et de la décoration.

CAP/BEP correspondant : la préparation à ce bac pro permet d'obtenir en fonction de l'option choisie le CAP maçon, le CAP charpentier bois, le CAP couvreur, le CAP tailleur de pierre ou le CAP marbrier du bâtiment et de la décoration.

Poursuite d'études : BTS bâtiment, BTS enveloppe des bâtiments : conception et réalisation, BTS études et économie de la construction.

> Cf. dossier Actuel-Cidj *Les métiers du BTP : du CAP au bac pro n° 2.871*

Bac pro technicien d'études du bâtiment option assistant en architecture

Débouchés : le titulaire de l'option assistant en architecture intervient dans les travaux d'architecture, les études techniques et/ou administratives ainsi que le suivi des travaux non complexes ne nécessitant pas d'engagements importants de la maîtrise d'ouvrages.

Conditions d'accès : après la 3^e ou le CAP dans le secteur du bâtiment.

CAP/BEP correspondant : la préparation à ce bac pro permet aussi d'obtenir le BEP études du bâtiment.

Poursuite d'études : BTS étude et réalisation d'agencement, BTS bâtiment, BTS étude et économie de la construction.

Bac pro technicien d'études du bâtiment option études et économie

Débouchés : le titulaire de l'option études et économie est un professionnel qualifié connaissant les matériaux, les techniques de construction et leurs coûts particuliers. Il travaille dans les entreprises du bâtiment, au service technique d'une mairie ou en cabinet d'architecte ou d'économiste de la construction. Ses missions : préparation du chantier, définition des besoins en hommes et en matériel, répartition des tâches, suivi du travail, estimation du coût des opérations et bilan.

Conditions d'accès : après la 3^e ou un CAP du secteur du bâtiment.

CAP/BEP correspondant : la préparation à ce bac pro permet aussi d'obtenir le BEP études du bâtiment.

Poursuite d'études : BTS bâtiment, BTS enveloppe du bâtiment : conception et réalisation, BTS étude et économie de la construction.

> Cf. dossiers Actuel-Cidj *Les métiers du BTP : du CAP au bac pro n° 2.871*; *Architecte et collaborateur d'architecte n° 2.878.*

Bac pro travaux publics

Débouchés : le titulaire de ce bac peut devenir chef de chantier, canalisateur, conducteur d'engin de travaux publics, conducteur de route.

Conditions d'accès : après la 3^e ou un CAP du secteur (CAP conducteur d'engins : travaux publics et carrières, CAP constructeur de routes, CAP constructeur de réseaux de canalisation de travaux publics).

CAP/BEP correspondant : la préparation à ce bac pro permet aussi d'obtenir le BEP travaux publics.

Poursuite d'études : BTS travaux publics.

> Cf. dossier Actuel-Cidj *Les métiers du BTP : du CAP au bac pro n° 2.871.*

Bac pro aménagement et finition du bâtiment

Débouchés : ce bac mène aux métiers de carreleur, façadier, peintre en bâtiment, plâtrier...

Conditions d'accès : après la 3^e ou le CAP peintre applicateur de revêtements, le CAP métiers du plâtre et de l'isolation ou le CAP carreleur mosaïste.

CAP/BEP correspondant : la préparation à ce bac pro permet aussi d'obtenir le BEP aménagement finition.

Poursuite d'études : BP peinture revêtements, BP métiers du plâtre et de l'isolation, MC peinture décoration, BTS aménagement finition.

> Cf. dossier Actuel-Cidj *Les métiers du bâtiment : du CAP au bac pro n° 2.871.*

Bac pro technicien du bâtiment : organisation et réalisation de gros œuvre

Débouchés : le professionnel titulaire de ce bac réalise le gros œuvre d'après les consignes d'exécution transmises par sa hiérarchie. Il travaille dans une entreprise artisanale, une PME ou une grande entreprise. Possibilité de devenir chef d'équipe, d'accéder à l'encadrement de chantier, de créer ou reprendre une entreprise artisanale.

Conditions d'accès : après la 3^e ou les CAP maçon, CAP constructeur d'ouvrages en béton armé, CAP carreleur mosaïste ou CAP constructeur de réseaux de canalisations de travaux publics.

CAP/BEP correspondant : la préparation à ce bac pro permet aussi d'obtenir le BEP réalisations du gros œuvre.

Poursuite d'études : BP maçon, BP métiers du plâtre et de l'isolation, BTS bâtiment, BTS études et économie de la construction.

> Cf. dossier Actuel-Cidj *Les métiers du BTP : du CAP au bac pro n° 2.871.*

Bac pro technicien géomètre-topographe

Débouchés : le technicien géomètre-topographe participe à l'ensemble des activités du géomètre : relevés topographiques et fonciers, techniques immobilières, opérations d'urbanisme et d'aménagement. Il travaille en cabinet, en entreprise de géomètre expert foncier, dans des sociétés de topographie du secteur de la construction ou des collectivités territoriales.

Conditions d'accès : après la 3^e.

CAP/BEP correspondant : la préparation à ce bac pro permet aussi d'obtenir le BEP topographie.

Poursuite d'études : BTS métiers du géomètre topographe et de la modélisation numérique.

> Cf. dossier Actuel-Cidj *Les métiers de l'urbanisme et de l'aménagement n° 2.879.*

Bac pro menuiserie aluminium-verre

Débouchés : ce bac pro conduit aux métiers de menuisier, technicien de fabrication de mobilier et de menuiserie, techniverrier. Ces professionnels sont chargés de la réalisation d'une partie de l'enveloppe d'un bâtiment : fenêtres, portes, parties de façade, de toiture ou encore cloisons, clôtures, vérandas...

Conditions d'accès : après la 3^e ou le CAP serrurier-métallier, le CAP menuisier aluminium-verre, le CAP réalisations industrielles en chaudronnerie ou soudage.

CAP/BEP correspondant : la préparation à ce bac pro permet aussi d'obtenir le BEP menuiserie aluminium verre.

Poursuite d'études : BP menuisier aluminium-verre, BP métiers du plâtre et de l'isolation, BTS enveloppe des bâtiments : conception et réalisation.

> Cf. dossiers Actuel-Cidj *Les métiers de l'industrie du verre n° 2.8544; Les métiers du BTP : du CAP au bac pro n° 2.871.*

Bac pro ouvrages du bâtiment : métallerie

Débouchés : ce bac pro débouche sur le métier de charpentier métallique, serrurier-métallier. Ces professionnels s'occupent des structures du bâtiment comme la charpente mais aussi de la façade : fenêtres, portes, parties de façade, de toiture ou encore cloisons, clôtures, vérandas...

Conditions d'accès : après la 3^e ou le CAP de serrurier-métallier, CAP menuisier aluminium-verre, CAP réalisations industrielles en chaudronnerie ou soudage.

CAP/BEP correspondant : la préparation de ce bac pro permet aussi d'obtenir le BEP réalisation d'ouvrages de métallerie du bâtiment.

Poursuite d'études : BP menuisier aluminium-verre, BP installateur, dépanneur en froid et climatisation, BTS enveloppe des bâtiments : conception et réalisation, BTS architectures en métal : conception et réalisation.

> Cf. dossiers Actuel-Cidj *Les métiers de la métallurgie n° 2.862; Les métiers du BTP : du CAP au bac pro n° 2.871.*

■ Blanchisserie-pressing

Bac pro métiers du pressing et de la blanchisserie

Débouchés : le titulaire de ce bac devient employé de pressing ou teinturier-blanchisseur. Il travaille dans des entreprises artisanales ou industrielles, ou dans les services intégrés à différentes structures (hôpitaux, cliniques, maisons de retraite...).

Conditions d'accès : après la 3^e ou le CAP métier du pressing, le CAP métier de la blanchisserie.

CAP/BEP correspondant : BEP métiers du pressing et de la blanchisserie.

Poursuite d'études : BTS innovation textile.

> Cf. dossier Actuel-Cidj *Les métiers de l'industrie textile : du CAP au bac pro n° 2.9111.*

■ Chimie

Bac pro procédés de la chimie, de l'eau et des papiers cartons

Débouchés : le titulaire de ce bac est capable d'assurer la conduite d'une unité de production ou d'une partie d'une chaîne de production. Il contrôle la fabrication, participe à l'amélioration des procédures mises en œuvre et intervient sur des équipements automatisés. Il est recruté par les entreprises de l'industrie chimique ou dans les entreprises qui utilisent des procédés chimiques de transformation pour produire ou retraiter (ciment, plâtre, verre, céramique, papier, pharmacie, agroalimentaire, production d'énergie, traitement des rejets, des déchets...).

Conditions d'accès : après la 3^e ou CAP agent de la qualité de l'eau.

CAP/BEP correspondant : la préparation à ce bac pro permet aussi d'obtenir le BEP procédés de la chimie, de l'eau et des papiers cartons.

Poursuite d'études : BTS métiers de la chimie, BTS contrôle industriel et régulation automatique, BTS pilotage de procédés, BTS métiers de l'eau, BTSA Gemeau.

> Cf. dossiers Actuel-Cidj *Les métiers de la chimie n° 2.851*; *Les métiers de l'eau n° 2.1431*.

Bac pro laboratoire contrôle qualité

Débouchés : le titulaire de ce bac travaille principalement en laboratoire d'analyses ou de recherche, dans l'industrie alimentaire, chimique ou pharmaceutique et de plus en plus souvent dans les secteurs de la bioagriculture ou de l'environnement.

Conditions d'accès : après la 3^e ou après le CAP employé technique de laboratoire.

CAP/BEP correspondant : la préparation à ce bac pro permet aussi d'obtenir le BEP travaux de laboratoire.

Poursuite d'études : BTS bioanalyses et contrôles, BTSA analyses agricoles, biologiques et biotechnologiques.

> Cf. dossier Actuel-Cidj *Les métiers de la qualité n° 2.816*.

■ Coiffure-esthétique

Bac pro esthétique-cosmétique-parfumerie

Débouchés : ce bac pro débouche sur les métiers d'esthéticien, directeur technique d'institut, de centre de beauté, de parfumerie ou de centre d'esthétique spécialisé, animateur de pôle de vente en entreprise de distribution de produits et matériels, animateur

itinérant auprès de la clientèle ou conseiller en image personnelle.

Conditions d'accès : après la 3^e ou le CAP esthétique-cosmétique-parfumerie.

CAP/BEP correspondant : la préparation à ce bac pro permet aussi d'obtenir le CAP esthétique-cosmétique-parfumerie.

Poursuite d'études : BM esthéticienne cosméticienne, BTS métiers de l'esthétique-cosmétique-parfumerie.

> Cf. dossiers Actuel-Cidj *Les métiers de la vente : du CAP au bac pro n° 2.321*; *Les métiers de la coiffure, de l'esthétique et du bien-être n° 2.79*.

Bac pro métiers de la coiffure

Ce bac pro vient d'être créé. Première session d'examen en 2023.

Débouchés : le titulaire de ce bac pro travaille en tant que coiffeur ou technicien dans toutes sortes d'entreprises de coiffure (salons, centres esthétiques, établissements de soins...). Il peut également devenir chef d'entreprise.

Conditions d'accès : après la 3^e ou un CAP dans le secteur de la coiffure.

CAP/BEP correspondant : CAP métiers de la coiffure.

Poursuite d'études : BM coiffure, BTS métiers de la coiffure.

Bac pro perruquier posticheur

Débouchés : ce bac pro débouche sur les fonctions de conception, fabrication, transformation, adaptation et entretien de perruques et postiches. Le perruquier posticheur travaille en tant qu'artisan pour une clientèle de particuliers, ou bien dans les milieux du théâtre, du cinéma ou de la mode. La pratique de l'anglais est demandée.

Conditions d'accès : après la 3^e ou le CAP métiers de la coiffure.

CAP/BEP correspondant : la préparation à ce bac pro permet aussi d'obtenir le BEP assistant perruquier posticheur.

Poursuite d'études : ce bac est surtout destiné à une insertion professionnelle directe.

> Cf. dossiers Actuel-Cidj *Les métiers de la coiffure, de l'esthétique et du bien-être n° 2.79*; *Les métiers du spectacle et de la scène n° 2.26*.

■ Commerce-vente

Bac pro métiers de l'accueil

Ce bac pro vient d'être rénové. Il remplace le bac pro accueil-relations clients et usagers.

Débouchés : ce bac pro débouche sur les métiers de chargé d'accueil dont les fonctions sont diverses en fonction du secteur d'activité et du type d'organisation (commerciale ou non) : accueil en entreprise, administration ou association (hôtesse d'accueil, standardiste, téléconseiller...) ; accueil événementiel ponctuel ; accueil dans les transports (agent d'escale, agent d'accompagnement). La maîtrise d'une langue étrangère est indispensable, celle d'une seconde langue est un avantage.

Conditions d'accès : après la 3^e ou le CAP employé de commerce multispécialités.

CAP/BEP correspondant : la préparation à ce bac pro permet aussi d'obtenir le BEP métiers de la relation aux clients et aux usagers.

Poursuite d'études : MC accueil dans les transports, MC accueil-réception.

> Cf. dossiers Actuel-Cidj *Les métiers de la vente : du CAP au bac pro n° 2.321 ; Les métiers de l'accueil n° 2.383.*

Bac pro métiers du commerce et de la vente, option animation et gestion de l'espace commercial

Ce bac pro vient d'être rénové. Il remplace le bac pro commerce.

Débouchés : ce bac pro débouche sur le métier d'employé commercial dans tout type d'unité : sédentaire ou non, alimentaire ou non, spécialisé ou généraliste, en libre-service ou en vente assistée, détail ou gros, biens ou services... Approvisionnement, vente, conseil, animation de la surface de vente, gestion commerciale, respect de la réglementation en matière d'hygiène et de sécurité.

Conditions d'accès : après la 3^e ou le CAP employé de commerce multispécialités.

CAP/BEP correspondant : la préparation à ce bac pro permet aussi d'obtenir le BEP métiers de la relation aux clients et aux usagers.

Poursuite d'études : MC vendeur spécialisé en alimentation, FCIL vendeur de produits multimédia, MC assistance conseil, vente à distance, BTS management commercial opérationnel, BTS négociation et digitalisation de la relation client.

> Cf. dossiers Actuel-Cidj *Les métiers de la vente :*

du CAP au bac pro n° 2.321 ; Les métiers de bouche et de l'alimentation n° 2.323.

Bac pro métiers du commerce et de la vente, option prospection clientèle et valorisation commerciale

Ce bac pro vient d'être rénové. Il remplace le bac pro vente (prospection-négociation-suivi de clientèle).

Débouchés : ce bac pro débouche sur les métiers de VRP, salarié d'une entreprise ou agent commercial ou représentant multicarte rémunéré à la commission.

Conditions d'accès : après la 3^e ou après le CAP employé de commerce multi-spécialités, CAP employé de vente spécialisé option produits alimentaires ou produits d'équipement courant ou services à la clientèle.

CAP/BEP correspondant : la préparation à ce bac pro permet aussi d'obtenir le BEP métiers de la relation aux clients et aux usagers.

Poursuite d'études : BTS négociation et digitalisation de la relation client.

> Cf. dossier Actuel-Cidj *Les métiers de la vente : du CAP au bac pro n° 2.321.*

Bac pro technicien conseil-vente en animalerie

Débouchés : le technicien conseil travaille en entreprise spécialisée dans la vente d'animaux vivants domestiques et d'articles destinés à leur entretien et à leur bien-être. Conseil à la clientèle sur les produits en rayon, mise en place des opérations commerciales et coordination de l'équipe de vendeurs et d'employés de libre-service.

Conditions d'accès : après la 3^e, ou après un CAP du secteur des services, de la transformation ou des industries agroalimentaires.

CAP/BEP correspondant : Bepa conseil vente.

Poursuite d'études : BTSA technico-commercial.

> Cf. dossiers Actuel-Cidj *Les métiers du soin et du dressage n° 2.132 ; Les métiers de la vente : du CAP au bac pro n° 2.321.*

Bac pro technicien conseil-vente en alimentation option produits alimentaires

Débouchés : le technicien conseil-vente en alimentation prépare et contrôle la vente des produits alimentaires, dans un souci de qualité, des objectifs commerciaux et de la satisfaction du client, avec des compétences particulières dans les catégories de produits frais, ultrafrais, surgelés, traiteur, de fabrication fermière, artisanale ou industrielle.

Postes : vendeur-conseil, second de rayon, adjoint de rayon, adjoint au manager de rayon.

Conditions d'accès : après la 3^e ou après un CAP du secteur des services, de la transformation ou des industries agroalimentaires, le Capa services en milieu rural.

CAP/BEP correspondant : Bepa conseil vente.

Poursuite d'études : BTS technico-commercial.

> Cf. dossiers Actuel-Cidj *Les métiers de la vente : du CAP au bac pro n° 2.321*; *Les métiers de l'agroalimentaire : du CAP au bac pro n° 2.151*.

Bac pro technicien conseil-vente en alimentation option vins et spiritueux

Débouchés : le vendeur en vin et spiritueux maîtrise les techniques de vente, a une bonne connaissance des vins, de leurs origines, de leur élaboration, de leur qualité et de leurs conditions de consommation. Il peut trouver des postes chez un caviste, dans les chaînes de magasins spécialisés, les entreprises spécialisées dans l'animation vente ou chez les syndicats de producteurs.

Conditions d'accès : après la 3^e ou après un CAP du secteur des services, de la transformation ou des industries agroalimentaires, le Capa métiers de l'agriculture.

CAP/BEP correspondant : Bepa conseil vente.

Poursuite d'études : BTS technico-commercial.

> Cf. dossiers Actuel-Cidj *Les métiers de bouche et de l'alimentation n° 2.323*; *Les métiers de la vente : du CAP au bac pro n° 2.321*; *Les métiers de la vigne et du vin n° 2.145*.

Bac pro technicien conseil-vente univers jardinerie

Débouchés : le technicien conseil-vente en produits de jardin s'occupe de la vente de végétaux d'intérieur, d'extérieur et de produits ou d'accessoires de jardinerie. Il conseille la clientèle et réalise des décorations à l'occasion d'événements publics ou privés. Il met en place des opérations commerciales et coordonne l'équipe de vendeurs et d'employés de libre-service. Postes : responsable de rayon, gestionnaire de rayon ou technico-commercial.

Conditions d'accès : après la 3^e ou après un CAP du secteur des services, de la transformation ou des industries agroalimentaires, le Capa productions horticoles spécialité pépinières ou le Capa métiers de l'agriculture.

CAP/BEP correspondant : Bepa conseil vente.

Poursuite d'études : BTS technico-commercial.

> Cf. dossiers Actuel-Cidj *Les métiers du paysage et de l'horticulture n° 2.144*; *Les métiers de la vente : du CAP au bac pro n° 2.321*.

■ Comptabilité

Bac pro gestion-administration

Débouchés : ce bac pro débouche vers des postes de gestionnaire administratif, assistant administratif, employé administratif, secrétaire administratif, technicien des services administratifs, assistant de gestion, gestionnaire commercial, gestionnaire du personnel... Principalement au sein d'entreprises de petite et moyenne taille (artisanat, commerces, TPE, PME-PMI, ETI), de collectivités territoriales, d'administrations ou d'associations.

Conditions d'accès : après la 3^e.

CAP/BEP correspondant : la préparation à ce bac pro permet aussi d'obtenir le BEP métiers des services administratifs.

Poursuite d'études : MC assistance, conseil, vente à distance, BTS support à l'action managériale, BTS gestion de la PME, BTS comptabilité et gestion.

> Cf. dossier Actuel-Cidj *Les métiers de la comptabilité n° 2.34*.

■ Construction navale

Bac pro maintenance nautique

Débouchés : en entreprise de nautisme fluvial (chantiers de construction ou de réparation), ce technicien accueille et conseille les clients, réceptionne les bateaux, s'occupe des diagnostics, de la maintenance, du dépannage, de la réparation, puis de la restitution du bateau au client.

Conditions d'accès : après la 3^e ou CAP réparation, entretien des embarcations de plaisance.

CAP/BEP correspondant : la préparation à ce bac pro permet aussi d'obtenir le CAP réparation et entretien des embarcations de plaisance.

Poursuite d'études : FCIL maintenance navale en milieu subaquatique.

> Cf. dossier Actuel-Cidj *Les métiers de la plaisance et de la construction navale n° 2.897*.

Bac pro électromécanicien marine

Débouchés : l'électromécanicien travaille dans le service machine des navires de commerce ou de pêche. Il assure la conduite et la maintenance des machines

dans différents domaines : électrique, mécanique, hydraulique, frigorifique... À terre, il peut avoir des responsabilités d'agent de maîtrise dans des entreprises du secteur maritime. Après les temps de navigation et les formations complémentaires exigés par la réglementation, possibilité d'exercer les fonctions d'officier chef de quart machine.

Conditions d'accès : après la 3^e ou CAP matelot (maritime).

CAP/BEP correspondant : la préparation à ce bac pro permet aussi d'obtenir le BEPM mécanicien.

Poursuite d'études : la plupart des bacheliers embarquent sur un bateau. Ils peuvent aussi continuer des études vers la filière B de formation des officiers de l'École nationale supérieure maritime.

> Cf. dossiers Actuel-Cidj *Les métiers de la pêche et de l'aquaculture n° 2.135*; *Les métiers du transport maritime n° 2.898*.

■ Dessin industriel

Bac pro étude et définition de produits industriels (EDPI)

Débouchés : ce bac pro débouche sur le métier de technicien de bureau d'études en grande ou moyenne entreprise de la fabrication mécanique, de la chaudronnerie, de la construction métallique... Conception et définition de produits, matériels, outillages ou installations dans le domaine de la mécanique.

Conditions d'accès : après la 3^e ou le CAP outillages en moules métalliques.

CAP/BEP correspondant : la préparation à ce bac pro permet aussi d'obtenir le BEP représentation informatisée de produits industriels.

Poursuite d'études : BTS assistance technique d'ingénieur, BTS conception de produits industriels, BTS conception et industrialisation en microtechniques, BTS architectures en métal : conception et réalisation.

> Cf. dossier Actuel-Cidj *Dessinateur-trice industriel-le n° 2.865*.

■ Distribution de l'alimentation

Bac pro boucher-charcutier-traiteur

Débouchés : ce bac débouche sur le métier de boucher-charcutier-traiteur. Ce dernier achète les matières premières, confectionne des plats traiteur et les commercialise. Il travaille en indépendant, comme employé dans un commerce de bouche ou salarié dans l'industrie agroalimentaire ou la grande distribution.

Conditions d'accès : après la 3^e ou le CAP boucher, le CAP charcutier-traiteur.

CAP/BEP correspondant : la préparation à ce bac pro permet aussi d'obtenir le BEP boucher-charcutier.

Poursuite d'études : BP boucher, BP charcutier-traiteur.

> Cf. dossier Actuel-Cidj *Les métiers de bouche et de l'alimentation n° 2.323*.

Bac pro boulanger-pâtissier

Débouchés : le boulanger-pâtissier achète des matières premières, fabrique des produits sucrés et salés et les commercialise. Il travaille en indépendant, comme employé dans un commerce de bouche ou salarié dans l'industrie agroalimentaire ou la grande distribution.

Conditions d'accès : après la 3^e ou le CAP boulanger, le CAP pâtissier.

CAP/BEP correspondant s : la préparation à ce bac pro permet aussi d'obtenir le CAP boulanger et le CAP pâtissier.

Poursuite d'études : BP boulanger, BM boulanger, BM pâtissier, confiseur, glacier, traiteur.

> Cf. dossier Actuel-Cidj *Les métiers de bouche et de l'alimentation n° 2.323*.

Bac pro poissonnier-écailler-traiteur

Débouchés : le poissonnier achète des matières premières, prépare et transforme des poissons et crustacés, et les commercialise. Il travaille en indépendant, comme employé dans un commerce de bouche ou salarié dans l'industrie agroalimentaire ou la grande distribution.

Conditions d'accès : après la 3^e ou le CAP poissonnier écailler.

CAP/BEP correspondant : la préparation à ce bac pro permet aussi d'obtenir le CAP poissonnier écailler.

Poursuite d'études : ce bac a pour objectif l'insertion professionnelle.

> Cf. dossier Actuel-Cidj *Les métiers de bouche et de l'alimentation n° 2.323*.

■ Électronique

Bac pro systèmes numériques

Débouchés : le titulaire de ce bac pro prépare, installe, met en service et assure la maintenance de systèmes électroniques ou numériques. Le bac pro systèmes numériques offre 3 spécialités : option A sûreté et sécurité des infrastructures, de l'habitat et du tertiaire (SSIHT); option B audiovisuels,

réseau et équipement domestiques (ARED); option C réseaux informatiques et systèmes communicants (RISC). Possibilité de convention avec la Marine nationale et l'Armée de terre.

Conditions d'accès : après la 3^e.

CAP/BEP correspondants : information non disponible.

Poursuite d'études : BTS métiers de l'audiovisuel option métiers de l'image ou métiers du son ou techniques d'ingénierie et exploitation des équipements, BTS services informatiques aux organisations option A solutions d'infrastructure, systèmes et réseaux, BTS systèmes numériques, BTS maritime maintenance des systèmes électro-navals, BTS systèmes photoniques; DUT génie électrique et informatique industrielle.

> Cf. dossiers Actuel-Cidj *Les métiers de l'audiovisuel n° 2.681*; *Les métiers de la maintenance n° 2.814*; *Les métiers de l'électronique et de la robotique : du CAP au bac pro n° 2.8831*; *Les métiers des télécoms et réseaux n° 2.885*.

■ Électrotechnique

Bac pro métiers de l'électricité et de ses environnements connectés

Débouchés : ce bac débouche sur le métier d'électricien dans une entreprise ou en tant qu'artisan, sur les chantiers ou dans un bureau d'études.

Conditions d'accès : après la 3^e ou le CAP électricien.

CAP/BEP correspondants : information non disponible.

Poursuite d'études : MC technicien-ne ascensoriste, MC technicien-ne en réseaux électriques; BTS assistance technique d'ingénieur, BTS conception et réalisation de systèmes automatiques, BTS fluides-énergies-domotique, BTS électrotechnique, BTS contrôle industriel et régulation automatique.

> Cf. dossier Actuel-Cidj *Les métiers de l'électronique et de la robotique : du CAP au bac pro n° 2.8831*.

■ Énergie

Bac pro technicien gaz

Ce nouveau bac pro forme des professionnels qui assurent les activités opérationnelles d'exploitation, de maintenance et de travaux de transport et de distribution de gaz naturel, de pétrole liquéfié et de biométhane.

Débouchés : ce bac pro débouche sur des postes de techniciens au sein d'entreprises de transport et de distribution de gaz ou d'entreprises de travaux publics.

Conditions d'accès : après la 3^e ou un CAP du domaine.

CAP/BEP correspondants : information non disponible.

Poursuite d'études : vers un BTS dans le domaine de l'énergie, du BTP.

Bac pro techniques d'interventions sur installations nucléaires

Débouchés : ce bac pro conduit au poste de responsable d'une équipe opérationnelle intervenant en environnement nucléaire : opérations de logistique de maintenance nucléaire et de démantèlement, gestion des déchets d'industries nucléaires...

Conditions d'accès : après la 3^e.

CAP/BEP correspondant : la préparation à ce bac pro permet aussi d'obtenir le BEP conduite de procédés industriels et transformations.

Poursuite d'études : BTS environnement nucléaire, BTS contrôle des rayonnements ionisants et applications techniques de protection, DUT hygiène sécurité environnement.

> Cf. dossier Actuel-Cidj *Les métiers de l'énergie n° 2.826*.

■ Environnement

Bac pro gestion des milieux naturels et de la faune (GMNF)

Débouchés : le titulaire de ce bac peut devenir animateur nature ou technicien forestier. Il s'occupe de la sauvegarde et de la mise en valeur des espaces naturels. Il gère les travaux d'entretien, s'occupe de la surveillance de la qualité environnementale, fait le suivi qualitatif et quantitatif des populations animales sur un territoire, animation (écotourisme, tourisme de chasse).

Conditions d'accès : après la 3^e.

CAP/BEP correspondant : Bepa travaux d'entretien et d'environnement

Poursuite d'études : BTSA aménagements paysagers, BTSA gestion et protection de la nature, BTSA gestion forestière.

> Cf. dossier Actuel-Cidj *Les métiers des eaux et forêts n° 2.142*

Bac pro gestion des pollutions et protection de l'environnement

Débouchés : ce bac pro conduit au métier de chef de chantier ou de conducteur de travaux dans le secteur des traitements des déchets.

Conditions d'accès : après la 3^e.

CAP/BEP correspondant : BEP gestion des pollutions et protection de l'environnement

Poursuite d'études : BTS métiers des services à l'environnement, BTS métiers de l'eau.

> Cf. dossier Actuel-Cidj *Les métiers de la gestion des déchets n° 2.1432.*

Bac pro hygiène, propreté, stérilisation

Débouchés : ce bac pro conduit aux métiers d'agent de propreté et d'hygiène, chef de chantier dans des entreprises de nettoyage ou de stérilisation de matériel médical.

Conditions d'accès : après la 3^e.

CAP/BEP correspondant : BEP hygiène et propreté.

Poursuite d'études : BTS métiers des services à l'environnement.

> Cf. dossier Actuel-Cidj *Les métiers du nettoyage et de la propreté n° 2.952.*

■ Génie thermique - Génie climatique

Bac pro technicien de maintenance des systèmes énergétiques et climatiques

Débouchés : le titulaire de ce bac pro peut devenir plombier, technicien de maintenance en génie climatique, technicien d'exploitation du réseau gaz. Il s'occupe de la maintenance préventive et corrective des installations sanitaires, thermiques et de climatisation. Dans le privé ou le public, il travaille sur site (personnel permanent d'entretien et de conduite) ou dans un parc d'équipements situé dans une zone géographique déterminée par l'employeur.

Conditions d'accès : après la 3^e ou après le CAP installateur en froid et conditionnement d'air, le CAP monteur en installations sanitaires, le CAP monteur en installations thermiques, le CAP électricien.

CAP/BEP correspondant : la préparation à ce bac pro permet aussi d'obtenir le BEP maintenance des systèmes énergétiques et climatiques.

Poursuite d'études : BP équipements sanitaires, BP installateur, dépanneur en froid et conditionnement d'air, BP monteur en installations du génie climatique et sanitaire, BTS fluides-énergies-domotique.

> Cf. dossiers Actuel-Cidj *Les métiers de la maintenance n° 2.814; Les métiers de l'énergie n° 2.826; Les métiers du génie climatique : du CAP au bac pro n° 2.8751.*

Bac pro technicien du froid et du conditionnement de l'air

Débouchés : ce bac pro conduit aux fonctions de préparation, installation, mise en service, contrôle et dépannage des systèmes frigorifiques dans le respect des réglementations qui concernent l'environnement, la qualité, la sécurité et l'efficacité énergétique. Le technicien du froid intervient seul chez le client et travaille en complète autonomie. Évolution possible vers une fonction d'encadrement.

Conditions d'accès : après la 3^e.

CAP/BEP correspondant : la préparation à ce bac pro permet aussi d'obtenir le BEP froid et conditionnement de l'air.

Poursuite d'études : BP équipements sanitaires, BP installateur, dépanneur en froid et conditionnement d'air, BP monteur en installations du génie climatique et sanitaire, BTS fluides-énergies-domotique.

> Cf. dossiers Actuel-Cidj *Les métiers de la maintenance n° 2.814; Les métiers du génie climatique : du CAP au bac pro n° 2.8751.*

Bac pro technicien en installation des systèmes énergétiques et climatiques

Débouchés : le titulaire de ce bac pro réalise des installations et organise des chantiers dans les domaines de la climatisation, de la ventilation, du thermique et du sanitaire.

Conditions d'accès : après la 3^e ou le CAP installateur en froid et conditionnement d'air, le CAP monteur en installations sanitaires, le CAP monteur en installations thermiques, le CAP électricien.

CAP/BEP correspondant : la préparation à ce bac pro permet aussi d'obtenir le BEP installation des systèmes énergétiques et climatiques.

Poursuite d'études : BP installateur, dépanneur en froid et conditionnement d'air; BP monteur en installations du génie climatique et sanitaire; BTS fluides-énergies-domotique option A génie climatique et fluide.

■ Horticulture - Paysage

Bac pro conduite de productions horticoles (arbres, arbustes, fruits, fleurs, légumes)

Débouchés : ce bac pro débouche vers les postes de salarié, chef d'équipe, chef de culture ou responsable technique d'unité de production ou de transformation dans des exploitations, entreprises horticoles et services de collectivités territoriales spécialisés en pépinières, en productions florales, en productions légumières, en productions fruitières et en plantes à parfum, aromatiques et médicinales. Évolution : possibilité de devenir responsable d'exploitation ou chef d'entreprise horticole.

Conditions d'accès : après la 3^e ou après le Capa métier de l'agriculture.

CAP/BEP correspondant : la préparation à ce bac pro permet aussi d'obtenir le Bepa travaux horticoles.

Poursuite d'études : BTSA productions horticoles, CS conduite de productions en agriculture biologique et commercialisation, CS plantes à parfum, aromatiques et médicinales à usage artisanal ou industriel, CS production, transformation et commercialisation des produits fermiers.

> Cf. dossier Actuel-Cidj *Les métiers du paysage et de l'horticulture n° 2.144.*

Bac pro aménagements paysagers

Débouchés : le technicien paysagiste s'occupe de l'aménagement et de l'entretien de parcs, jardins et espaces verts. Poste dans une entreprise paysagiste ou au service espace vert d'une mairie ou d'une société.

Conditions d'accès : après la 3^e ou après le Capa jardinier paysagiste.

CAP/BEP correspondant : la préparation à ce bac pro permet aussi d'obtenir le Bepa travaux paysagers

Poursuite d'études : CS arrosage intégré, CS constructions paysagères, BTSA aménagements paysagers, BTSA production horticole, BTSA technico-commercial.

> Cf. dossier Actuel-Cidj *Les métiers du paysage et de l'horticulture n° 2.144.*

■ Hôtellerie-restauration - Tourisme

Bac pro commercialisation et services en restauration

Débouchés : ce bac mène à des postes de garçon de café, barman, maître d'hôtel. Ces professionnels assurent la mise en place de la salle. Activité salariée en entreprise, en France comme à l'étranger. Postes : chef de rang, maître d'hôtel, adjoint au directeur de restaurant. Activité possible dans des entreprises connexes à l'hôtellerie-restauration : agroalimentaire...

Conditions d'accès : après la 3^e ou le CAP agent polyvalent de restauration et le CAP commercialisation et services en hôtel-café-restaurant.

CAP/BEP correspondant : la préparation à ce bac pro permet aussi d'obtenir le BEP restauration option commercialisation et services en restauration.

Poursuite d'études : BP barman, BP restaurant, BP sommelier, MC accueil-réception, MC organisateur de réceptions, BTS management en hôtellerie restauration.

> Cf. dossier Actuel-Cidj *Les métiers de l'hôtellerie et de la restauration n° 2.382.*

Bac pro cuisine

Débouchés : ce bac pro conduit aux métiers de premier commis, chef de partie ou adjoint au chef de cuisine, chef de cuisine, chef-gérant ou responsable de production. Activité possible dans les secteurs de la restauration commerciale ou de la restauration collective, des entreprises connexes à l'hôtellerie et à la restauration : agroalimentaire. Activités de cuisine, fonctions d'animation et de management dans tous les secteurs et toutes les formes de restauration. Activité salariée en entreprise, en France comme à l'étranger.

Conditions d'accès : après la 3^e ou après le CAP cuisine.

CAP/BEP correspondant : la préparation à ce bac pro permet aussi d'obtenir le BEP restauration option cuisine.

Poursuite d'études : MC cuisinier en desserts de restaurant, BP cuisinier, MC accueil-réception, MC organisateur de réceptions, BTS management en hôtellerie restauration.

> Cf. dossier Actuel-Cidj *Les métiers de l'hôtellerie et de la restauration n° 2.382.*

■ Hygiène-nettoyage

Bac pro hygiène, propreté, stérilisation

Débouchés : le titulaire de ce bac exerce dans les secteurs de la propreté, de l'hygiène et de la stérilisation.

Conditions d'accès : après la 3^e ou après un CAP du même secteur.

CAP/BEP correspondant : la préparation à ce bac pro permet aussi d'obtenir le BEP hygiène et propreté.

Poursuite d'études : BTS métiers des services à l'environnement.

> Cf. dossier Actuel-Cidj *Les métiers du nettoyage et de la propreté n° 2.952.*

■ Industrie du bois - Ameublement

Bac pro technicien constructeur bois

Débouchés : ce bac conduit aux métiers de charpentier, menuisier. Évolution possible : maître-ouvrier, chef d'équipe, création ou reprise d'une entreprise.

Conditions d'accès : après la 3^e ou le CAP arts du bois, le CAP charpentier bois, le CAP charpentier de marine, le CAP conducteur-opérateur de scierie, le CAP encadreur, le CAP mécanicien conducteur scieries et industries mécaniques du bois option B mécanicien-affûteur de sciage, tranchage, déroulage, le CAP menuisier en sièges, CAP menuisier fabricant de menuiserie, mobilier et agencement, le CAP menuisier installateur, le CAP tonnellerie.

CAP/BEP correspondant : la préparation à ce bac pro permet aussi d'obtenir le BEP bois option construction bois.

Poursuite d'études : BTS systèmes constructifs bois et habitat.

> Cf. dossiers Actuel-Cidj *Les métiers du BTP : du CAP au bac pro n° 2.871*; *Les métiers de l'industrie du bois n° 2.931.*

Bac pro technicien de fabrication bois et matériaux associés

Débouchés : ce bac pro conduit au métier de technicien d'atelier en entreprise de menuiserie et d'ameublement. Fabrication et conditionnement d'ouvrages, suivi et contrôle de la fabrication, participation à la maintenance des équipements. Après quelques années, possibilité de devenir chef d'atelier.

Conditions d'accès : après la 3^e ou après le CAP arts du bois, le CAP charpentier bois, le CAP charpentier

de marine, le CAP conducteur-opérateur de scierie, le CAP encadreur, le CAP mécanicien conducteur scieries et industries mécaniques du bois option B mécanicien-affûteur de sciage, tranchage, déroulage, le CAP menuisier en sièges, le CAP menuisier fabricant de menuiserie, mobilier et agencement, le CAP menuisier installateur, le CAP tonnellerie.

CAP/BEP correspondant : la préparation à ce bac pro permet aussi d'obtenir le BEP bois option fabrication bois et matériaux associés.

Poursuite d'études : BTS développement et réalisation bois, BTS systèmes constructifs bois et habitat.

> Cf. dossiers Actuel-Cidj *Les métiers de la décoration et de l'ameublement n° 2.231*; *Les métiers de l'industrie du bois n° 2.931.*

Bac pro technicien de scierie

Débouchés : le technicien de scierie travaille en équipe au sein d'une entreprise de première transformation, réalisation de produits bruts et valorisés : emballage, palettes, panneaux, parquets... Approvisionnement de matières premières, préparation du processus de réalisation, réalisation et suivi des produits. Possibilité de devenir chef de service et de créer ou reprendre une entreprise.

Conditions d'accès : après la 3^e ou le CAP conducteur-opérateur de scierie, le CAP mécanicien conducteur scieries et industries mécaniques du bois option B mécanicien affûteur de sciage, tranchage, déroulage, le Capa travaux forestiers.

CAP/BEP correspondant : la préparation à ce bac pro permet aussi d'obtenir le BEP bois option scierie.

Poursuite d'études : BTS développement et réalisation bois, BTS systèmes constructifs bois et habitat.

> Cf. dossier Actuel-Cidj *Les métiers de l'industrie du bois n° 2.931.*

Bac pro technicien menuisier-agenceur

Débouchés : le technicien menuisier-agenceur travaille en petite ou moyenne entreprise, fabrication et installation d'ouvrages de menuiserie du bâtiment et d'agencements extérieurs et intérieurs pour l'habitat individuel et collectif. Possibilité de devenir maître ouvrier et chef d'équipe, mais également de créer ou reprendre une entreprise.

Conditions d'accès : après la 3^e ou le CAP arts du bois, le CAP charpentier bois, le CAP charpentier de marine, le CAP conducteur-opérateur de scierie, le CAP encadreur, le CAP mécanicien conducteur scieries et industries mécaniques du bois option B mécanicien affûteur de sciage, tranchage, déroulage, le CAP menuisier en sièges, le CAP menuisier

fabricant de menuiserie, mobilier et agencement, le CAP menuisier installateur, le CAP tonnellerie.

CAP/BEP correspondant : la préparation à ce bac pro permet aussi d'obtenir le BEP bois option menuiserie-agencement.

Poursuite d'études : BTS systèmes constructifs bois et habitat, BTS aménagement-finition, BTS étude et réalisation d'agencement.

> Cf. dossiers Actuel-Cidj *Les métiers de la décoration et de l'ameublement n° 2.231*; *Les métiers du BTP : du CAP au bac pro n° 2.871*.

■ Industrie du cuir

Bac pro métiers du cuir option chaussure

Débouchés : dans un bureau d'études ou de méthodes, le titulaire du bac pro exerce les fonctions de prototypiste ou de monteur/metteur au point : prototypes de produits ou de petites séries dans une entreprise de maroquinerie.

Conditions d'accès : après la 3^e ou le CAP cordonnier-bottier.

CAP/BEP correspondant : la préparation à ce bac pro permet aussi d'obtenir le BEP métiers du cuir option chaussures.

Poursuite d'études : BTS métier de la mode chaussure et maroquinerie.

> Cf. dossier Actuel-Cidj *Les métiers du cuir n° 2.913*.

Bac pro métiers du cuir option maroquinerie

Débouchés : identiques à ceux du bac pro métiers du cuir option chaussure.

Conditions d'accès : après la 3^e ou après le CAP maroquinerie.

CAP/BEP correspondant : la préparation à ce bac pro permet aussi d'obtenir le BEP métiers du cuir option maroquinerie.

Poursuite d'études : BTS métier de la mode chaussure et maroquinerie.

> Cf. dossier Actuel-Cidj *Les métiers du cuir n° 2.913*.

Bac pro métiers du cuir option sellerie garnissage

Débouchés : le titulaire de ce bac assure la réalisation de prototypes des produits ainsi que des petites séries, dans une entreprise de sellerie.

Conditions d'accès : après la 3^e.

CAP/BEP correspondant : la préparation à ce bac pro permet aussi d'obtenir le BEP métiers du cuir option sellerie-garnissage.

Poursuite d'études : BTS métier de la mode chaussure-maroquinerie.

> Cf. dossier Actuel-Cidj *Les métiers du cuir n° 2.913*.

■ Industries graphiques

Bac pro artisanat et métiers d'art option communication visuelle plurimédia

Débouchés : ce bac pro débouche vers les postes de maquettiste, agent d'exécution graphique, infographiste 2D ou 3D, assistant de conception PAO, opérateur graphiste multimédia. Réalisation, finalisation et contrôle numérique des projets de communication multisupports de la création graphique.

Conditions d'accès : après la 3^e ou le CAP sérigraphie industrielle, le CAP signalétique, enseigne et décor.

CAP/BEP correspondant : la préparation à ce bac pro permet aussi d'obtenir le BEP métiers d'art-élaboration de projets de communication visuelle.

Poursuite d'études : DNMADE mention espace, DNMADE mention graphisme, DNMADE mention numérique.

> Cf. dossiers Actuel-Cidj *Les métiers des arts graphiques n° 2.25*; *Les métiers de l'imprimerie n° 2.684*.

Bac pro façonnage de produits imprimés, routage

Débouchés : le titulaire du bac pro exerce les fonctions suivantes : réglage et conduite de machines industrielles complexes sur des chaînes de production à pilotage automatisé, encadrement d'une équipe d'opérateurs, optimisation de la chaîne de production en fonction de la diversité de produits à réaliser, connaissance des produits fabriqués (application et adéquation aux besoins du marketing), gestion des fichiers informatiques appliqués aux machines de brochage et de routage.

Conditions d'accès : après la 3^e ou le CAP arts de la reliure.

CAP/BEP correspondant : la préparation à ce bac pro permet aussi d'obtenir le BEP industries graphiques option façonnage de produits imprimés.

Poursuite d'études : BTS études de réalisation d'un projet de communication.

> Cf. dossier Actuel-Cidj *Les métiers de l'imprimerie n° 2.684*.

Bac pro réalisation de produits imprimés et plurimédia, option productions graphiques

Débouchés : ce bac pro conduit à des postes de scannériste, de metteur en pages, de monteur sur table en maison d'édition, atelier de photogravure ou de composition, atelier de reprographie. Avec de l'expérience, possibilité de devenir chef d'équipe.

Conditions d'accès : après la 3^e.

CAP/BEP correspondant : la préparation à ce bac pro permet aussi d'obtenir le BEP industries graphiques option production graphique.

Poursuite d'études : BTS études de réalisation d'un projet de communication.

> Cf. dossier Actuel-Cidj *Les métiers de l'imprimerie n° 2.684*.

Bac pro réalisation de produits imprimés et plurimédia, option productions imprimées

Débouchés : seul ou en équipe, sous la responsabilité d'un agent de maîtrise et dans le respect des procédures, le titulaire de ce bac pro conduit des machines à imprimer d'exploitation complexe, composées de différents modules.

Conditions d'accès : après la 3^e.

CAP/BEP correspondant : la préparation à ce bac pro permet aussi d'obtenir le BEP industries graphiques, option production imprimée.

Poursuite d'études : BTS études de réalisation d'un projet de communication.

> Cf. dossier Actuel-Cidj *Les métiers de l'imprimerie n° 2.684*.

■ Informatique

Bac pro systèmes numériques option réseaux informatiques et systèmes communicants (RISC)

Débouchés : le titulaire de ce bac pro prépare, installe, met en service et assure la maintenance de systèmes informatiques, électroniques ou numériques. Cette option (RISC) couvre les domaines des télécommunications et réseaux ainsi que l'électronique industrielle et embarquée.

Le bac pro systèmes numériques propose aussi 2 autres spécialités : sûreté et sécurité des infrastructures, de l'habitat et du tertiaire (SSIHT), audiovisuels, réseau et équipement domestiques (ARED). Voir rubrique électronique.

Conditions d'accès : après la 3^e.

CAP/BEP correspondants : information non disponible.

Poursuite d'études : BTS métiers de l'audiovisuel option métiers de l'image ou métiers du son ou techniques d'ingénierie et exploitation des équipements, BTS services informatiques aux organisations option solutions d'infrastructure, systèmes et réseaux, BTS systèmes numériques, BTS maritime maintenance des systèmes électro-navals, BTS systèmes photoniques; DUT génie électrique et informatique industrielle.

> Cf. dossier Actuel-Cidj *Les métiers des télécoms et réseaux n° 2.885*.

■ Mécanique - Productique

Bac pro pilote de ligne de production (PLP)

Débouchés : le conducteur de ligne de production prépare, conduit, règle et suit la production à réaliser sur une ligne automatisée ou semi-automatisée. Postes dans des entreprises industrielles (sidérurgie, métallurgie, automobile, textile, matériaux de construction, parachimie, pharmacie, cosmétiques, papiers-cartons...).

Conditions d'accès : après la 3^e ou le CAP conducteur d'installations de production, le CAP outillages en moules métalliques.

CAP/BEP correspondant : la préparation à ce bac pro permet aussi d'obtenir le CAP conducteur d'installations de production (Cip).

Poursuite d'études : BTS conception et réalisation de systèmes automatiques, BTS contrôle industriel et régulation automatique, BTS industries céramiques, BTS pilotage de procédés, BTS maintenance des systèmes, BTS métiers de la mode : chaussure et maroquinerie, BTS métiers de la mode : vêtement.

> Cf. dossiers Actuel-Cidj *Les métiers de l'industrie automobile : du CAP au bac pro n° 2.8943*; *Les métiers de l'agroalimentaire : du CAP au bac pro n° 2.151*; *Les métiers de la chimie n° 2.851*.

Bac pro maintenance des équipements industriels (MEI)

Débouchés : Le titulaire de ce bac pro peut occuper un poste d'ascensoriste, d'électromécanicien, de technicien de maintenance industrielle dans différents secteurs : métallurgie, mécanique, textile, agroalimentaire, chimie...

Conditions d'accès : après la 3^e.

CAP/BEP correspondant : la préparation à ce bac pro permet aussi d'obtenir le BEP maintenance des produits et équipements industriels.

Poursuite d'études : MC agent de contrôle non destructif, MC maintenance des installations oléohydrauliques et pneumatiques, MC technicien-ne ascensoriste (service et modernisation), MC technicien-ne en réseaux électriques, BTS assistance technique d'ingénieur, BTS conception et réalisation de systèmes automatiques, BTS maintenance des matériels de construction et de maintenance, BTS maintenance des systèmes.

> Cf. dossiers Actuel-Cidj *Les métiers de la maintenance n° 2.814; Les métiers de la mécanique industrielle : du CAP au bac pro n° 2.8631.*

Bac pro productique mécanique option décolletage

Débouchés : en usine de construction mécanique (matériel ferroviaire, agricole, aéronautique, automobile...), le titulaire de ce bac pro conduit des cellules de fabrication mécanique pour des produits en petite série.

Conditions d'accès : après la 3^e ou un CAP du secteur de la mécanique ou de l'outillage (CAP décolletage : opérateur régleur en décolletage, CAP outillages en moules métalliques).

CAP/BEP correspondant : la préparation à ce bac pro permet aussi d'obtenir le BEP production mécanique.

Poursuite d'études : BTS conception des processus de réalisation de produits.

> Cf. dossier Actuel-Cidj *Les métiers de la mécanique industrielle : du CAP au bac pro n° 2.8631.*

Bac pro technicien d'usinage

Débouchés : technicien d'atelier maîtrisant la mise en œuvre de tout ou partie des moyens de production : analyse des données techniques et utilisation de la chaîne des données numériques (fabrication assistée par ordinateur), suivi de production, réglage et mise en œuvre du système, maintenance du système de production.

Conditions d'accès : après la 3^e ou un CAP du secteur de l'outillage ou de la mécanique (CAP outillages en moules métalliques, CAP outillages en outils à découper et à emboutir).

CAP/BEP correspondant : la préparation à ce bac pro permet aussi d'obtenir le BEP production mécanique.

Poursuite d'études : BTS conception des processus de réalisation de produits.

> Cf. dossier Actuel-Cidj *Les métiers de la mécanique industrielle : du CAP au bac pro n° 2.8631.*

Bac pro technicien modelleur

Débouchés : ce bac pro conduit à des postes d'ajusteur-monteur, mécanicien-outilleur, mouleur-noyauteur. Le titulaire de ce bac est capable de mettre au point et réaliser des outils de modelage à partir d'un cahier des charges fonctionnel (CDCF) et d'un dossier technique définissant le processus de réalisation. Travail en entreprise de mécanique, automobile, aéronautique, plasturgie, fonderie, verre-céramique...

Conditions d'accès : après la 3^e ou un CAP du secteur de l'outillage ou de la mécanique (CAP outillages en moules métalliques).

CAP/BEP correspondant : la préparation à ce bac pro permet aussi d'obtenir le BEP modelleur maquettiste.

Poursuite d'études : BTS conception des processus de réalisation de produits, BTS fonderie.

> Cf. dossier Actuel-Cidj *Les métiers de la mécanique industrielle : du CAP au bac pro n° 2.8631.*

Bac pro technicien outilleur

Débouchés : le titulaire de ce bac pro réalise des outillages qui donnent forme aux métaux, plastiques, caoutchoucs pour produire en grande quantité des objets très divers (bouteilles plastiques, carrosseries de voiture, couverts de table, façades de téléphone mobile, etc.). Ce bac mène à des métiers d'ajusteur-monteur, chaudronnier, mécanicien outilleur, soudeur.

Conditions d'accès : après la 3^e ou un CAP du secteur de l'outillage ou de la mécanique (CAP outillages en moules métalliques, CAP outillages en outils à découper et à emboutir).

CAP/BEP correspondant : la préparation à ce bac pro permet aussi d'obtenir le BEP production mécanique.

Poursuite d'études : BTS conception des processus de réalisation de produits, MC maquettes et prototypes.

> Cf. dossier Actuel-Cidj *Les métiers de la mécanique industrielle : du CAP au bac pro n° 2.8631.*

■ Métallurgie - Sidérurgie

Bac pro fonderie

Débouchés : ce bac mène à des postes de bronzier, mouleur-noyauteur ou régleur. Les titulaires de ce bac doivent avoir la maîtrise des matériaux et les techniques qui vont leur permettre de fabriquer en série ou à l'unité des pièces métalliques. Ils travaillent dans les entreprises de fonderie dans des secteurs comme l'aéronautique, l'automobile, l'industrie spatiale ou navale.

Conditions d'accès : après la 3^e ou un CAP du secteur.

CAP/BEP correspondant : la préparation à ce bac pro permet aussi d'obtenir le CAP métiers de la fonderie.

Poursuite d'études : BTS fonderie.

> Cf. dossier Actuel-Cidj *Les métiers de la métallurgie n° 2.862*.

Bac pro traitement des matériaux

Débouchés : l'opérateur en traitement de surface est un spécialiste qui cherche à améliorer les caractéristiques superficielles des matériaux en vue de leur conférer des propriétés spécifiques (résistance à la corrosion et à l'usure, amélioration de la dureté, amélioration de l'aspect décoratif...). Travail en entreprise spécialisée en traitement des surfaces ou dans un atelier intégré à une entreprise du secteur automobile, aéronautique, de la construction mécanique...

Conditions d'accès : après la 3^e ou après un CAP du secteur industriel.

CAP/BEP correspondant : la préparation à ce bac pro permet aussi d'obtenir le CAP conducteur d'installations de production

Poursuite d'études : BTS traitement des matériaux.

> Cf. dossiers Actuel-Cidj *Les métiers de la chimie n° 2.851*; *Les métiers de la métallurgie n° 2.862*.

Bac pro technicien en chaudronnerie industrielle

Débouchés : ce bac mène au métier de chaudronnier, ferronnier d'art, serrurier-métallier, soudeur, charpentier métallique. Il permet de maîtriser des techniques liées à la chaudronnerie, la métallerie, la menuiserie métallique ou la chaudronnerie plastique.

Conditions d'accès : après la 3^e ou le CAP ferronnier d'art, le CAP outillages en outils à découper et à emboutir, le CAP réalisations industrielles en chaudronnerie ou soudage option chaudronnerie, le CAP serrurier métallier.

CAP/BEP correspondant : la préparation à ce bac pro permet aussi d'obtenir le CAP réalisation industrielles en chaudronnerie ou soudage.

Poursuite d'études : BTS architectures en métal : conception et réalisation. BTS conception et réalisation en chaudronnerie industrielle, MC technicien-ne en soudage, BP menuisier aluminium-verre.

> Cf. dossier Actuel-Cidj *Les métiers de la métallurgie n° 2.862*.

■ Métiers de la mer

Bac pro conduite et gestion des entreprises maritimes (CGEM) option commerce ou plaisance professionnelle

Débouchés : le titulaire de cette option assure la conduite et l'entretien des appareils à bord du navire de commerce. Il participe également à la maintenance des appareils propulsifs et auxiliaires. Sur le navire de commerce, les caractéristiques du métier varient selon la taille et le type de navire; à terre, elles varient selon la taille de l'entreprise. Évolutions possibles : maître, patron ou capitaine de pêche (selon expérience professionnelle).

Conditions d'accès : après la 3^e ou un CAP du secteur.

CAP/BEP correspondant : BEPM marin du commerce.

Poursuite d'études : BTS maritime pêche et gestion de l'environnement marin.

Bac pro conduite et gestion des entreprises maritimes (CGEM) option pêche

Débouchés : ce bac permet de devenir matelot, marin ou capitaine sur des navires de pêche. À terre, gestion d'armement à la pêche, responsabilités d'agent de maîtrise. Évolution possible : poste au sein des organisations professionnelles.

Conditions d'accès : après la 3^e ou après un CAP ou un BEP maritime.

CAP/BEP correspondants : la préparation à ce bac pro permet aussi d'obtenir le BPEM pêche.

Poursuite d'études : filière B de formation d'officier de l'École nationale supérieure maritime, BTS pêche et gestion de l'environnement marin.

> Cf. dossier Actuel-Cidj *Les métiers de la pêche et de l'aquaculture n° 2.135*.

Bac pro cultures marines

Débouchés : ce bac pro permet de devenir technicien dans les exploitations de production des produits alimentaires issus de la mer.

Conditions d'accès : après la 3^e ou le CAP conchyliculture.

CAP/BEP correspondant : la préparation à ce bac pro permet aussi d'obtenir le BEP maritime de cultures marines.

Poursuite d'études : BTSA aquaculture.

> Cf. dossier Actuel-Cidj *Les métiers de la pêche et de l'aquaculture n° 2.135*.

Bac pro productions aquacoles

Débouchés : le titulaire de ce bac travaille au sein d'entreprises productrices de poissons, de coquillages, de crustacés... Il peut occuper des postes de responsables techniques d'unité de production et/ou de transformation, d'adjoints de chef d'exploitation ou de responsables d'une exploitation. Nombreux emplois dans le secteur de la distribution et de la commercialisation des produits de l'aquaculture de consommation et d'agrément.

Conditions d'accès : après la 3^e ou après un Capa du secteur de la production agricole, un CAP conchyliculture.

CAP/BEP correspondant : la préparation à ce bac pro permet aussi d'obtenir le Bepa travaux aquacoles.

Poursuite d'études : BTS aquaculture.

> Cf. dossier Actuel-Cidj *Les métiers de la pêche et de l'aquaculture n° 2.135.*

■ Microtechniques

Bac pro microtechniques

Débouchés : en entreprise de production industrielle ou de maintenance de produits et systèmes microtechniques, le technicien assemble et monte des produits microtechniques, de très petite taille. Il teste, essaie et contrôle, et assure la maintenance et les réparations, soit en service après-vente, soit en atelier de réparation. Il peut fabriquer des maquettes, des prototypes de pièces, à l'unité ou en très petites séries.

Conditions d'accès : après la 3^e ou le CAP décolletage : opérateur régleur en décolletage

CAP/BEP correspondant : la préparation à ce bac pro permet aussi d'obtenir le BEP maintenance des produits et équipements industriels.

Poursuite d'études : BTS conception et industrialisation en microtechniques, MC maquettes et prototypes.

> Cf. dossier Actuel-Cidj *Les métiers des microtechniques n° 2.864.*

■ Mode - Couture

Bac pro métiers de la mode-vêtements

Débouchés : le modéliste ou le tailleur maîtrise les étapes de fabrication d'un vêtement à partir de croquis ou de figurines complétés d'annotations techniques. Postes en maison de couture-crédation, dans le service de création et de fabrication d'une entreprise de prêt-à-porter, dans un service d'essayage ou de retouche.

Conditions d'accès : après la 3^e ou le CAP arts de la broderie, le CAP métiers de la mode : chapelier-mo-diste, vêtement flou ou vêtement tailleur.

CAP/BEP correspondant : la préparation à ce bac pro permet aussi d'obtenir le BEP métiers de la mode-vêtement.

Poursuite d'études : BTS métiers de la mode-vêtement.

> Cf. dossier Actuel-Cidj *Les métiers de la mode et de la couture n° 2.27.*

■ Optique

Bac pro optique-lunetterie

Débouchés : l'opticien-lunetier fabrique des lunettes, monte les verres et ajuste les lunettes. Il accueille, informe et conseille les clients en magasin. En atelier, il peut occuper des postes de monteur ou de responsable d'atelier.

Conditions d'accès : après la 3^e.

CAP/BEP correspondant : la préparation à ce bac pro permet aussi d'obtenir le BEP optique-lunetterie.

Poursuite d'études : BTS opticien-lunetier.

> Cf. dossier Actuel-Cidj *Les métiers de l'optique-lunetterie n° 2.748.*

■ Physique-chimie

Bac pro procédés de la chimie, de l'eau et des papiers cartons

Débouchés : le titulaire de ce bac pro exerce les fonctions suivantes : conduite d'une unité de production ou d'une partie d'une chaîne de production, contrôle de la fabrication, participation à l'amélioration des procédures mises en œuvre et intervention sur des équipements automatisés. Travail dans l'industrie chimique ou dans une entreprise utilisant des procédés chimiques de transformation pour produire ou re-traiter : pharmacie, industrie nucléaire et papetière.

Conditions d'accès : après la 3^e.

CAP/BEP correspondant : la préparation à ce bac pro permet aussi d'obtenir le BEP procédés de la chimie, de l'eau et des papiers-cartons.

Poursuite d'études : BTS métiers de l'eau, BTS pilotage de procédés, BTS contrôle industriel et régulation automatique, BTS métiers de la chimie.

> Cf. dossiers Actuel-Cidj *Les études de maths et de physique n° 2.831; Les métiers de la chimie n° 2.851.*

Bac pro laboratoire contrôle qualité

Débouchés : le technicien contrôle qualité travaille dans des laboratoires d'analyse privés ou publics et dans des organismes et/ou laboratoires de recherche fondamentale ou appliquée (Inra, écoles vétérinaires ou d'agronomie...). Postes dans les secteurs de la bioagriculture ou de l'environnement.

Conditions d'accès : après la 3^e ou après le CAP employé technique de laboratoire.

CAP/BEP correspondant : la préparation à ce bac pro permet aussi d'obtenir le Bepa travaux de laboratoire.

Poursuite d'études : BTS bioanalyses et contrôles, BTSA analyses agricoles, biologiques et biotechnologiques.

> Cf. dossier Actuel-Cidj *Les métiers de l'agroalimentaire : du CAP ou bac pro n° 2.151*

■ Plasturgie

Bac pro plastiques et composites

Débouchés : le monteur-régleur est un professionnel chargé d'assurer une production de produits finis ou semi-finis en matériaux plastiques ou composites sur des installations automatisées ou non. Ordres de fabrication, organisation des postes de travail, vérification de la conformité des installations, contrôles, production, suivi et optimisation, gestion de la maintenance.

Conditions d'accès : après la 3^e ou le CAP composites, plastiques chaudronnés, le CAP plasturgie.

CAP/BEP correspondant : la préparation à ce bac pro permet aussi d'obtenir le BEP plastiques et composites.

Poursuite d'études : BTS EuroPlastics et composites, BTS maintenance des systèmes.

> Cf. dossier Actuel-Cidj *Les métiers de la plasturgie n° 2.8543*.

■ Production animale-soins des animaux

Bac pro conduite et gestion de l'entreprise hippique (CGEH)

Débouchés : ce diplôme forme des responsables d'établissement équestre capables d'encadrer des activités de loisirs et de compétition. Ces professionnels exercent le plus souvent dans un cadre indépendant, plus rarement en tant que salariés (premier garçon, groom, garçon de voyage).

Conditions d'accès : après la 3^e ou après un Capa lad-cavalier d'entraînement ou un Capa palefrenier-soigneur.

CAP/BEP correspondant : la préparation à ce bac pro permet d'obtenir le Bepa cavalier soigneur.

Poursuite d'études : BPJEPS spécialité activités équestres, CS éducation et travail des jeunes équidés, BTSA analyse, conduite et stratégie de l'entreprise agricole, BTSA productions animales.

> Cf. dossier Actuel-Cidj *Les métiers du cheval n° 2.134*.

Bac pro conduite et gestion d'une entreprise du secteur canin et félin

Débouchés : l'éleveur s'occupe de l'élevage et de la commercialisation des animaux : intervention dans les différentes phases du cycle de reproduction des chiens et chats, définition d'une stratégie commerciale. Responsable de l'élevage, chef d'entreprise, employé dans des entreprises d'aliments pour animaux ou des organisations professionnelles.

Conditions d'accès : après la 3^e.

CAP/BEP correspondant : la préparation à ce bac pro permet aussi d'obtenir le Bepa travaux de l'élevage canin et félin.

Poursuite d'études : ce bac pro est surtout destiné à ceux qui veulent entrer directement sur le marché du travail.

> Cf. dossier Actuel-Cidj *Les métiers du soin et du dressage n° 2.132*.

Bac pro technicien en expérimentation animale

Débouchés : ce bac pro débouche sur des postes dans la recherche médicale, pharmaceutique et biologique qui utilise des animaux pour l'expérimentation. Veille sur la santé, la nourriture, la propreté et le confort des animaux, préparation des expérimentations. Possibilité de devenir auxiliaire vétérinaire spécialisé, de commercialiser des animaux (avec une formation spécifique) ou de se tourner vers le toilettage des animaux.

Conditions d'accès : après la 3^e.

CAP/BEP correspondant : la préparation à ce bac pro permet aussi d'obtenir le Bepa aide technicien en expérimentation animale.

Poursuite d'études : BTSA analyses agricoles, biologiques et biotechnologiques, BTSA productions animales.

> Cf. dossier Actuel-Cidj *Les métiers du soin et du dressage n° 2.132*.

■ Protection-défense-sécurité

Bac pro métiers de la sécurité

Débouchés : ce bac débouche sur les métiers de la sécurité (agent de surveillance, convoyeur de fonds, gendarme, gardien de la paix) dans la fonction publique ou au sein d'entreprises privées pourvues d'un service de sécurité ou de sociétés prestataires de services de prévention et de sécurité.

Conditions d'accès : après la 3^e

CAP/BEP correspondant : la préparation à ce bac pro permet aussi d'obtenir le CAP agent de sécurité.

Poursuite d'études : préparation au concours de gardien de la paix de la police nationale, BTS métiers des services à l'environnement.

> Cf. dossiers Actuel-Cidj *Les métiers de la gendarmerie n° 2.542*; *Les métiers de la police n° 2.543*; *Les métiers de la sécurité et de la surveillance n° 2.544*; *Sapeur-pompier n° 2.545*.

■ Santé

Bac pro prothèse dentaire

Débouchés : le prothésiste fabrique ou modifie des prothèses dentaires, d'après les instructions et empreintes fournies. Postes en laboratoire artisanal ou industriel, dans un cabinet dentaire, une clinique ou un hôpital.

Conditions d'accès : après la 3^e.

CAP/BEP correspondant : la préparation à ce bac pro permet aussi d'obtenir le BEP auxiliaire en prothèse dentaire.

Poursuite d'études : BTM prothésiste dentaire, BTS prothésiste dentaire.

> Cf. dossier Actuel-Cidj *Prothésiste dentaire n° 2.723*.

Bac pro technicien en appareillage orthopédique

Débouchés : le titulaire de ce bac pro réalise des prothèses du pied ou de n'importe quel autre membre.

Conditions d'accès : après la 3^e ou un CAP du secteur (CAP orthoprothésiste, CAP podoprothésiste).

CAP/BEP correspondant : la préparation à ce bac pro permet aussi d'obtenir le BEP opérateur en appareillage orthopédique.

Poursuite d'études : BTS podoprothésiste, BTS prothésiste-orthésiste.

■ Secrétariat

Bac pro gestion-administration

Débouchés : ce bac pro débouche sur des postes de gestionnaire administratif, assistant administratif, employé administratif, secrétaire administratif, technicien des services administratifs, assistant de gestion, gestionnaire commercial, gestionnaire du personnel... Principalement au sein d'entreprises de petite et moyenne taille (artisanat, commerces, TPE, PME-PMI, ETI), de collectivités territoriales, d'administrations ou d'associations.

Conditions d'accès : après la 3^e.

CAP/BEP correspondant : la préparation à ce bac pro permet aussi d'obtenir le BEP métiers des services administratifs.

Poursuite d'études : BTS gestion de la PME, BTS support à l'action managériale, BTS comptabilité et gestion.

> Cf. dossier Actuel-Cidj *Les métiers du secrétariat n° 2.39*.

■ Services à la personne - Médiation sociale

Bac pro accompagnement, soins et services à la personne option A : à domicile

Débouchés : le titulaire de ce bac pro travaille auprès de familles, d'enfants, de personnes âgées, de personnes handicapées, vivant en logement privé, individuel ou collectif. Aide aux actes de la vie quotidienne et maintien dans la vie sociale, encadrement de petites équipes de professionnels chargés de ces interventions. Postes au sein d'associations, de collectivités territoriales, d'entreprises, auprès d'employeurs particuliers, de structures d'accueil et d'hébergement.

Conditions d'accès : après la 3^e ou le CAP accompagnant éducatif petite enfance.

CAP/BEP correspondant : la préparation à ce bac pro permet aussi d'obtenir le BEP accompagnement, soins et services à la personne.

Poursuite d'études : diplôme d'État d'accompagnement éducatif et social, d'aide-soignant, d'auxiliaire de puériculture, de technicien de l'intervention sociale et familiale, BTS économie sociale familiale, BTS services et prestation des secteurs sanitaire et social.

> Cf. dossiers Actuel-Cidj *Les métiers du social n° 2.76*; *Les métiers des services à la personne n° 2.765*; *Les métiers de la santé n° 2.7*.

Bac pro accompagnement, soins et services à la personne option B : en structure

Débouchés : au sein d'établissements sanitaires, sociaux et médico-sociaux, cet employé travaille auprès de personnes en situation temporaire ou permanente de dépendance en structures collectives. Il assure les soins d'hygiène et de confort, aide pour les actes de la vie quotidienne et le maintien dans la vie sociale. Il a des activités de promotion de la santé en lien avec le projet de l'établissement et il participe à des activités de gestion.

Conditions d'accès : après la 3^e ou le CAP accompagnant éducatif petite enfance.

CAP/BEP correspondant : la préparation à ce bac pro permet aussi d'obtenir le BEP accompagnement, soins et services à la personne.

Poursuite d'études : diplôme d'État d'accompagnement éducatif et social, d'aide-soignant, d'auxiliaire de puériculture, de technicien de l'intervention sociale et familiale, BTS économie sociale familiale, BTS services et prestation des secteurs sanitaire et social.

> Cf. dossiers Actuel-Cidj *Les métiers du social* n° 2.76; *Les métiers de la santé* n° 2.7.

Bac pro services aux personnes et aux territoires

Débouchés : le titulaire de ce bac travaille au sein de collectivités locales, d'associations, d'offices de tourisme rural, de syndicats intercommunaux, de structures d'accueil de personnes âgées, d'enfants... Il est chargé de l'organisation de prestations de services visant à maintenir et améliorer la qualité de vie des usagers, à promouvoir les ressources du territoire dans le cadre des politiques de développement local, à participer à l'émergence de projets collectifs répondant aux besoins des populations locales.

Conditions d'accès : après la 3^e ou un CAP du secteur des services (CAP accompagnant éducatif petite enfance, Capa services aux personnes et vente en espace rural).

CAP/BEP correspondant : la préparation à ce bac pro permet aussi d'obtenir le Bepa services aux personnes.

Poursuite d'études : diplôme d'État d'accompagnement éducatif et social, d'aide-soignant, d'auxiliaire de puériculture, de moniteur éducateur, d'infirmier, BTS économie sociale familiale, BTS tourisme, BTSA développement, animation des territoires ruraux.

> Cf. dossiers Actuel-Cidj *Les métiers des services à la personne* n° 2.765; *Les métiers de l'agriculture* n° 2.11; *Les métiers du tourisme* n° 2.381.

Bac pro services de proximité et vie locale

Débouchés : le titulaire de ce bac trouve des emplois dans la fonction publique d'État, hospitalière ou territoriale, dans un établissement public qui en dépend ou en entreprise. Il réalise des interventions directes auprès des usagers ou des clients : accueil, écoute, dialogue; diagnostique les situations; informe et oriente vers d'autres professionnels ou vers des structures susceptibles de répondre aux besoins des usagers; accompagne les personnes pour faciliter leur accès aux services compétents; assure aussi un travail de médiation sociale et de prévention des conflits.

Conditions d'accès : après la 3^e ou les diplômes suivants : MC sûreté des espaces ouverts au public, MC aide à domicile, CAP agent de prévention et de médiation, CAP gardien d'immeubles, CAP agent de sécurité, CAP accompagnant éducatif petite enfance, Capa services aux personnes et vente en espace rural, CPJEPS, titre d'agent de médiation, information, services.

CAP/BEP correspondant : la préparation à ce bac pro permet aussi d'obtenir le CAP agent de prévention et de médiation.

Poursuite d'études : BTS économie sociale familiale, BTS services et prestation des secteurs sanitaire et social.

> Cf. dossiers Actuel-Cidj *Les métiers de la médiation* n° 2.763; *Les métiers des services à la personne* n° 2.765.

■ Transport-logistique

Bac pro conducteur transport routier marchandises

Débouchés : le conducteur routier enlève, charge, transporte et livre de la marchandise. Postes dans les entreprises pratiquant tout type de transport de marchandises.

Conditions d'accès : après la 3^e ou un CAP ou BEP du même secteur.

CAP/BEP correspondant : la préparation à ce bac pro permet aussi d'obtenir le CAP conducteur livreur marchandises

Poursuite d'études : BTS gestion des transports et logistique associée.

> Cf. dossiers Actuel-Cidj *Les métiers du transport* n° 2.892; *Les métiers de la logistique et de la manutention* n° 2.891.

Bac pro transport

Débouchés : l'agent de transit met en œuvre et suit des opérations de transport de marchandises, en tenant compte de la complémentarité des modes de transport (terrestre, aérien, maritime). Il prépare des dossiers transport et douane. Il est nécessaire de pratiquer au moins une langue étrangère. Postes dans les entreprises de transport routier, ferroviaire, aérien ou fluvial.

Conditions d'accès : après la 3^e.

CAP/BEP correspondant : la préparation à ce bac pro permet aussi d'obtenir le BEP logistique et transport.

Poursuite d'études : BTS gestion des transports et logistique associée.

> Cf. dossiers Actuel-Cidj *Les métiers du transport n° 2.892*; *Les métiers de la logistique et de la maintenance n° 2.891*.

Bac pro transport fluvial

Débouchés : ce bac pro forme des matelots qualifiés pour la conduite, l'entretien et l'exploitation d'un bateau fluvial dans le cadre d'un transport.

Conditions d'accès : après la 3^e ou le CAP transport fluvial.

CAP/BEP correspondant : la préparation à ce bac pro permet d'obtenir en cours de cursus le CAP transport fluvial.

Poursuite d'études : diplôme d'ingénierie supérieure de la navigation intérieure (ISNI), BTS gestion des transports et logistique associée.

Bac pro logistique

Débouchés : le bac pro logistique débouche sur des postes en entreprise prestataire de services de maintenance, de magasinage-entreposage et de distribution de marchandises. Préparation des commandes, réception, mise en stock, déstockage et expédition des marchandises, gestion et suivi des stocks.

Conditions d'accès : après la 3^e ou le CAP vendeur-magasinier en pièces de rechange et équipements automobiles.

CAP/BEP correspondant : la préparation à ce bac pro permet aussi d'obtenir le BEP logistique et transport.

Poursuite d'études : BTS gestion des transports et logistique associée.

> Cf. dossiers Actuel-Cidj *Les métiers du transport n° 2.892*; *Les métiers de la logistique et de la maintenance n° 2.891*.

CERTIFICATIONS INTERMÉDIAIRES

On appelle « certifications intermédiaires » les BEP dits rénovés (ou intégrés). Il peut s'agir aussi, plus rarement, de CAP. Leur préparation est désormais intégrée dans le cursus du bac pro en 3 ans.

Pour les élèves scolarisés, les certifications intermédiaires sont obligatoirement passées en cours de cursus. Pour les apprentis, elles sont facultatives. Dans les 2 cas, leur obtention n'est pas un préalable à celle du bac pro : elles permettent aux jeunes de se situer dans l'acquisition des compétences professionnelles.

Carnet d'adresses

Liste 1

Pour en savoir plus

p. 31

Liste 2

Enseignement à distance

p. 31

LISTE 1

Pour en savoir plus

Sites de référence

<http://quandjepasselebac.education.fr>

Édité par : ministère de l'Éducation nationale et de la Jeunesse, ministère de l'Enseignement supérieur, de la Recherche et de l'Innovation
Sur le site : présentation du nouveau bac 2021 : enseignements communs, spécialités, témoignages de parcours lycéens, informations sur Parcoursup.

www.cidj.com

Édité par : Centre d'Information et de Documentation Jeunesse (CIDJ)
Sur le site : information pour les jeunes sur les études, l'orientation et les métiers, la recherche d'emploi et de stage, l'alternance, le handicap ; vie quotidienne (conseils juridiques, trouver un logement, volontariat, partir à l'étranger...); annonces (stages, jobs), actualités, agenda.

www.onisep.fr

Édité par : Office national d'information sur les enseignements et les professions (Onisep)
Sur le site : présentation des études, des diplômes du collège à l'enseignement supérieur, des différents dispositifs de l'Éducation nationale, fiches secteurs, vidéos, témoignages, FAQ, annuaire des formations, guides d'orientation en téléchargement, recherche des établissements scolaires par géolocalisation, actualités, scolarité et handicap.

www.onisep.fr/voie-pro

Édité par : Onisep
Sur le site : Informations sur la voie professionnelle (métiers, diplômes, contrats, emploi) pour les collégiens, lycéens, étudiants.

www.orientation-pour-tous.fr

Édité par : Centre Inffo
Sur le site : fiches et vidéos métiers, catalogue de l'offre de formation et des organismes de formation, conseils pour s'orienter dans la formation continue, actualités.

www.parcoursup.fr

Édité par : ministère de l'Enseignement supérieur, de la Recherche et de l'Innovation
Sur le site : plateforme d'inscription en ligne dans l'enseignement supérieur (pré-inscription, dépôt des vœux de poursuite d'études et réponse aux propositions), informations sur les formations (contenus, compétences, portes ouvertes...).

Organismes de référence

Centre d'Information et de Documentation Jeunesse (CIDJ)

101 quai Branly
75740 Paris
Tél. : 01 44 49 29 32 (permanence téléphonique des conseillers du lundi au vendredi de 10h à 12h)
www.cidj.com
Réseau : 1 300 structures Information Jeunesse de proximité en France. Le CIDJ est membre de l'organisation européenne Eryca.
Accueillir et renseigner, sur place, par téléphone ou en ligne, sur les formations, les métiers, l'emploi, les stages, les jobs d'été, les bourses, le logement, la santé, le droit, la mobilité internationale...
Proposer sur place : documentation, entretiens personnalisés, aide à l'écriture de CV et lettres de motivation, ateliers collectifs et visites de groupe. Espace Agir et entreprendre : informer et conseiller sur la création d'entreprise.

Le réseau des centres d'information et d'orientation (CIO)

75001 Paris
www.orientation-pour-tous.fr
Réseau : 444 CIO en France
Accueillir, informer et conseiller personnellement en matière d'orientation et de formation professionnelles.
Public : élèves et leurs familles, élèves handicapés, élèves en difficulté soumis à l'obligation scolaire, et étudiants.

Mon orientation en ligne (Onisep)

12 mail Barthélemy Thimonnier
Lognes
77437 Marne-la-Vallée
Tél. : 01 64 80 35 00
www.monorientationenligne.fr
Répondre aux questions sur l'orientation, les filières de formation et les métiers, via une plate-forme téléphonique, une foire aux questions, une messagerie électronique et un tchat. Carte interactive des formations et des lieux de formation (rubrique boîte à outils).

Réseau Information Jeunesse (CIDJ)

75015 Paris
www.cidj.com/nous-rencontrer
Réseau : 1 300 structures Information Jeunesse (IJ) en France. Le CIDJ coordonne en direct le réseau francilien des Bureaux et Points information jeunesse (BIJ et PIJ).
Accueillir, gratuitement et de manière anonyme, tous les jeunes, sans rendez-vous, sur tous les sujets qui les concernent : orientation, études, métiers, emploi, logement, santé, mobilité internationale...

LISTE 2

Enseignement à distance

Ces établissements préparent au bac pro à distance. Selon les formations, le cours s'adresse aux scolaires (formation initiale) ou aux salariés et demandeurs d'emploi (formation continue)

Centre d'enseignement à distance du Groupe Esa (Esa-Cerca)

École supérieure d'agriculture d'Angers (Esa)
49007 Angers Cedex 01
Tél. : 02 41 23 55 55
<http://e-campus.groupe-esa.com>
www.groupe-esa.com
Association
> Bac pro aménagements paysagers
> Bac pro conduite et gestion de l'entreprise agricole support grandes cultures
> Bac pro conduite et gestion de l'entreprise agricole support polyculture élevage
> Bac pro productions horticoles
Admission : accès classe 2nd : niveau de 3^e minimum ou 12 mois d'expérience professionnelle
Accès classe 1^{er} directement si titulaire du bac ou équivalent
Accès classe 1^{er} sans dérogation : CAPA ou BEPA en rapport avec le bac pro visé
Accès classe 1^{er} avec dérogation : CAPA/BEPA ou équivalent ou suivi complet d'une classe de 2nd ou de 1^{er} ou 24 mois d'expérience professionnelle
Durée : 1 à 3 ans

Centre national d'enseignement à distance (Cned)

86980 Futuroscope-Chasseneuil
Cedex
Tél. : 05 49 49 94 94
www.cned.fr
Public
> Bac pro accompagnement, soins et services à la personne option B en structure
> Bac pro accueil - relation clients et usagers
> Bac pro commerce
> Bac pro vente
> Bac pro gestion administration
> Bac pro photographie

Centre national d'enseignement agricole par correspondance (Cneac)

Groupe Agropole
36200 Argenton-sur-Creuse
Tél. : 02 54 01 12 27
www.cneac.fr
Privé sous contrat
> Bac pro aménagements paysagers
> Bac pro conduite et gestion de l'entreprise hippique
> Bac pro conduite et gestion de l'entreprise agricole support polyculture élevage
> Bac pro conduite et gestion de l'entreprise agricole support grandes cultures
> Bac pro conduite et gestion de l'exploitation agricole option vigne et vin
> Bac pro productions horticoles
> Bac pro technicien conseil vente en animalerie
> Bac pro technicien conseil vente en produits de jardin
> Bac pro services aux personnes et aux territoires

Eduter CNPR AgroSup Dijon

63370 Lempdes
Tél. : 04 73 83 36 00
www.eduter-cnpr.fr
Public
> Bac pro aménagements paysager
> Bac pro conduite et gestion de l'entreprise agricole support grandes cultures
> Bac pro conduite et gestion de l'entreprise agricole support polyculture élevage
> Bac pro conduite et gestion de l'entreprise vitivinicole

Infos près de chez vous

i

www.cidj.com
rubrique réseau IJ

Plus de 1 500 centres d'Information Jeunesse vous accueillent à travers toute la France. Vous y trouverez conseils, infos et adresses de proximité.

Actuel Ile-de-France

Liste 1
S'inscrire en candidat libre p. 32

Liste 2
Préparer un bac pro en alternance p. 32

■ LISTE 1 (IDF)

S'inscrire en candidat libre

S'adresser au Service interacadémique des examens et concours (Siec).

Maison des examens (SIEC)

Service interacadémique des examens et concours
7 rue Ernest Renan
94749 Arcueil Cedex
Tél. : 01 49 12 23 00
<http://ocean.siec.education.fr>
(inscription)
www.siec.education.fr
> Organisation des examens et concours d'Ile-de-France (académies de Paris, Versailles et Créteil), concours nationaux, concours d'entrée pour les grandes écoles. Mise à disposition de postes internet pour les inscriptions et concours gérés par le SIEC, du lundi au vendredi de 8h à 17h.

■ LISTE 2 (IDF)

Préparer un bac pro en alternance

Ces établissements préparent aux bacs pro dans le cadre du contrat d'apprentissage (A) ou du contrat de professionnalisation (CP). Pour la formation initiale, contactez le CIO le plus proche de votre domicile, cf. dossier Actuel-Cidj L'orientation scolaire : où s'informer n° 1.03.

75001 Paris

Institut des métiers et des compétences (IMC)
Groupe Randstad
Tél. : 01 42 21 92 83
www.imc-randstad.fr
Privé hors contrat
> systèmes numériques option télécommunication et réseaux : A

75004 Paris

CFA de l'École de travail ORT
Tél. : 01 44 54 31 80
www.ecoledetravail.fr
Privé hors contrat
> maintenance des véhicules option voitures particulières : A
> métiers de l'électricité et de ses environnements connectés : A

> technicien du froid et du conditionnement de l'air : A
> technicien en installation des systèmes énergétiques et climatiques : A

75006 Paris

Ferrandi Paris
Chambre de commerce et d'industrie de Paris Ile-de-France
Tél. : 01 49 54 28 00
www.ferrandi-paris.fr
Public
> boulanger-pâtissier : A
> commercialisation et services en restauration : A
> cuisine : A

75010 Paris

CFA Codis Commerce Distribution Services
Groupe IGS
Tél. : 01 80 97 45 19
www.cfacodis.com
Privé hors contrat
> métiers de l'accueil : A
> métiers du commerce et de la vente option animation et gestion de l'espace commerciale : A

75010 Paris

CFA ferroviaire Ile-de-France
Groupe SNCF et ses filiales, RATP
Tél. : 01 70 64 26 73
www.cfa-ferroviaire-idf.fr
Association
> maintenance des équipements industriels appliqué aux métiers de la RATP : A
> maintenance des équipements industriels : A
> métiers de l'accueil appliqué au métier de commercial de gare : A
> métiers de l'électricité et de ses environnements connectés : A

75010 Paris

CFA IGS
Groupe IGS
Tél. : 01 80 97 47 00
www.cfa-igs.com
Privé sous contrat
> gestion-administration : A

75010 Paris

Greta de la création, du design et des métiers d'art (Greta CDMA)
Tél. : 01 44 08 87 77
www.cdma.greta.fr
Public
> perruquier posticheur : CP

75011 Paris

CFA Delépine
Tél. : 01 43 71 66 96
www.cfadelepine.fr
Privé hors contrat
> métiers de l'électricité et de ses environnements connectés : A

75011 Paris

CFA public Dorian
Tél. : 01 44 93 81 36
www.lycee-dorian.org
Public
> technicien géomètre-topographe : A, CP

75012 Paris

École de boulangerie et de pâtisserie de Paris (EBP)
Tél. : 01 53 02 93 70
www.ebp-paris.com
Privé hors contrat
> boulanger-pâtissier : A

75014 Paris

CFA régional multiprofessionnel (CERFAL Montsouris)
Tél. : 01 40 52 28 70
www.cerfal.com
Privé
> gestion-administration : A, CP
> métiers du commerce et de la vente option animation et gestion de l'espace commerciale : A, CP

75015 Paris

CFA de l'optique (AEPO)
Tél. : 01 47 34 23 89
www.aepo.fr
Association
> optique lunetterie : A

75015 Paris

CFA du Bâtiment - Saint Lambert
Formation
Tél. : 09 51 38 92 91
www.cfa-btp.org
Privé hors contrat
> technicien d'études du bâtiment option assistant en architecture : A, CP
> technicien d'études du bâtiment option études et économie : A, CP

75017 Paris

CFA des métiers de la table, du tourisme et de l'hôtellerie (EPMTH)
Tél. : 01 44 09 12 00
www.epmth.org
Association
> boulanger-pâtissier : A
> cuisine : A, CP

75017 Paris

CFA Médéric de l'École hôtelière de Paris
Tél. : 01 42 12 62 12
www.cfamederic.com
Privé hors contrat
> commercialisation et services en restauration, niveau bac : A, CP
> cuisine : A, CP

75838 Paris Cedex 17

La Fabrique
Chambre de commerce et d'industrie de Paris Ile-de-France
Tél. : 01 55 65 01 88/01 55 65 50 00
www.lafabrique-ecole.fr
Consulaire
> métiers du cuir option maroquinerie : A

75018 Paris

Centre interprofessionnel de formation des commerces de l'alimentation (Cifca)
Tél. : 01 55 26 39 70
www.cifca.fr
Association
> métiers du commerce et de la vente option animation et gestion de l'espace commerciale appliqué aux métiers de la vente de produits alimentaires : A

75018 Paris

CFA de l'hôtellerie
Tél. : 01 40 25 93 93
www.ac-paris.fr/serail/jcms/s6_234575/accueil
Public
> commercialisation et services en restauration : A
> cuisine : A

75018 Paris

CFA pour expertise comptable (ACE)
Tél. : 01 49 21 43 40
www.ace-expert.com
Privé sous contrat
> gestion-administration : A, CP

75018 Paris

CFA Stephenson
Tél. : 01 44 92 88 88
www.cfa-stephenson.fr
Privé hors contrat
> métiers de l'accueil : A
> métiers du commerce et de la vente option animation et gestion de l'espace commerciale : A, CP

75019 Paris

Centre européen des professions culinaires (Ceproc)
Tél. : 01 42 39 19 64
www.ceproc.com
Association
> boulanger-pâtissier : A
> cuisine : A

75933 Paris Cedex 19

CFA Paris Académie Entreprises (CFA PAE)
Tél. : 01 44 62 41 48
www.cfa-pae.org
Association
> gestion-administration : A
> métiers de l'électricité et de ses environnements connectés : A

75020 Paris

Centre des formations industrielles - Site Paris (CFI/CCIP)
Tél. : 01 40 31 46 00
www.cfi-formations.fr
Consulaire

- > maintenance des véhicules option voitures particulières : A
- > métiers de l'électricité et de ses environnements connectés : A
- > technicien de maintenance des systèmes énergétiques et climatiques : A

75020 Paris

CFA de la pharmacie Paris-Ile-de-France (CFPP)
Tél. : 01 43 56 30 30
www.cfpp.org
Association

- > métiers du commerce et de la vente option animation et gestion de l'espace commerciale appliqué aux métiers de la pharmacie et de la parapharmacie : A

75020 Paris

École dentaire française (EDF)
Tél. : 01 47 97 77 81
www.ecole-dentaire.fr
Privé hors contrat

- > prothèse dentaire : CP

75020 Paris

Gobelins, l'École de l'image - Campus Paris-Gambetta
CCI de Paris Ile-de-France
Tél. : 01 40 31 42 00
www.gobelins.fr
Consulaire

- > réalisation de produits imprimés et plurimédia option productions graphiques : A
- > réalisation de produits imprimés et plurimédia option productions imprimées : A

77011 Vaux-le-Pénil

CFA des métiers de l'automobile - Ufa de Vaux-le-Pénil (Aforpa)
Tél. : 01 60 68 31 78
www.aforpa.fr
Association

- > maintenance des véhicules option voitures particulières : A

77100 Meaux

CFA de la chambre de métiers et de l'artisanat de Seine-et-Marne - Site de Meaux
Tél. : 01 64 79 26 80
www.cma77.fr
Consulaire

- > boulanger-pâtisseries : A, CP
- > maintenance des véhicules option voitures particulières : A, CP
- > métiers de l'électricité et de ses environnements connectés : A, CP
- > métiers du commerce et de la vente option animation et gestion de l'espace commerciale : A, CP

77109 Meaux Cedex

Ufa Jean Rose - Pôle hôtellerie CFA interprofessionnel Cerfal
Tél. : 01 64 36 35 35
www.lyceejeanrose-meaux.fr
Privé sous contrat

- > cuisine : A, CP

77109 Meaux Cedex

Ufa Jean Rose - Pôle tertiaire CFA interprofessionnel Cerfal
Tél. : 01 60 09 88 50
www.lyceejeanrose-meaux.fr
Privé sous contrat

- > métiers de l'accueil : A, CP
- > métiers du commerce et de la vente : A, CP

77527 Coulommiers Cedex

CFA des métiers de l'automobile - Ufa Maurice Mingam (Aforpa)
Tél. : 01 41 79 16 90
www.aforpa.fr
Association

- > maintenance des véhicules option véhicules de transport routier : A
- > maintenance des véhicules option voitures particulières : A
- > réparation des carrosseries : A

77120 Coulommiers

CFA Georges Cormier
Lycée Georges Cormier
Tél. : 01 64 75 30 00
www.campus-coulommiers.eu
Public

- > maintenance des matériels option matériels agricoles : A
- > maintenance des matériels option matériels de construction et de manutention : A

77120 Chailly-en-Brie

CFA La Bretonnière (CFAAH 77)
Tél. : 01 64 75 87 61
www.labretonniere.fr
Public

- > aménagements paysagers : A
- > conduite de productions horticoles (arbres, arbustes, fruits, fleurs, légumes) : A
- > conduite et gestion de l'entreprise agricole support grandes cultures : A
- > services aux personnes et aux territoires : A

77130 Saint-Germain-Laval

CFA de la Chambre de métiers et de l'artisanat de Seine-et-Marne - IMA du Pays de Montereau
Tél. : 01 64 79 27 20
www.cma77.fr
Consulaire

- > commercialisation et services en restauration : A, CP
- > cuisine : A, CP
- > maintenance des véhicules option voitures particulières : A, CP
- > métiers du commerce et de la vente option animation et gestion de l'espace commerciale : A, CP
- > métiers du commerce et de la vente option prospection clientèle et valorisation de l'offre commerciale : A, CP
- > réparation des carrosseries : A, CP

77130 Forges

Lycée d'enseignement agricole privé Assomption (Leap)
Tél. : 01 64 70 54 64
Privé sous contrat

- > conduite et gestion de l'entreprise hippique, niveau bac : A

77160 Provins

CFA Utec - Site de Provins (Utec)
Tél. : 01 60 67 86 17
www.cfautec.fr
Consulaire

- > métiers du commerce et de la vente : A, CP

77176 Savigny-le-Temple

Centre de formation Aftral - Site de Savigny-le-Temple (Aftral - AGALT)
Aftral
Tél. : 0164190554
www.aftral.com/ecoles/ifa
Association

- > logistique : A

77184 Émerainville

CFAI de Seine-et-Marne - Site d'Émerainville
Tél. : 01 60 37 41 55
www.cfai77.fr
Privé hors contrat

- > maintenance des équipements industriels : A

77186 Noisiel

Centre de formation Aftral - Site de Noisiel (Aftral-CFATL)
Aftral
Tél. : 0164115960
www.aftral.com/ecoles/cfatl/noisiel
Association

- > logistique : A

77186 Noisiel

CFA mobilité urbaine durable (CFA Mud)
RATP
Tél. : 01 60 05 00 60
www.cfa-mud.org
Privé

- > maintenance des équipements industriels appliqué aux métiers de la RATP : A

77186 Noisiel

Greta des métiers et des techniques économiques 77 (GRETA MTE 77)
Tél. : 01 60 05 14 46
www.forpro-creteil.org
Public

- > gestion-administration : CP
- > logistique : CP

77190 Dammarie-les-Lys

CFAI de Seine-et-Marne - Site de Dammarie-les-Lys
Tél. : 01 60 37 41 55
www.cfai77.fr
Privé hors contrat

- > métiers de l'électricité et de ses environnements connectés : A

77215 Avon Cedex

CFA Utec Avon-Fontainebleau
CCI Paris-Ile-de-France
Tél. : 01 60 72 74 00
www.cfautec.fr
Consulaire

- > commercialisation et services en restauration : A, CP
- > cuisine : A, CP
- > métiers du commerce et de la vente : A, CP

77370 Nangis

CFA du bâtiment et des travaux publics de Nangis
Tél. : 01 60 58 54 10
www.btpcfa-iledefrance.fr
Association

- > métiers de l'électricité et de ses environnements connectés : A, CP
- > technicien du bâtiment : organisation et réalisation de gros œuvre : A, CP
- > technicien en installation des systèmes énergétiques et climatiques : A, CP
- > technicien menuisier-agenceur : A, CP

77440 Ocquerre

CFA du bâtiment et des travaux publics d'Ocquerre
Tél. : 01 60 61 52 61
www.btpcfa-iledefrance.fr
Privé sous contrat

- > technicien de maintenance des systèmes énergétiques et climatiques : A
- > technicien du bâtiment : organisation et réalisation de gros œuvre : A
- > technicien en installation des systèmes énergétiques et climatiques : A

77440 Congis-sur-Thérouanne

UFA Gué à Tresmes
Tél. : 01 64 35 52 56
http://guatears.cluster014.ovh.net/
Public

- > cuisine : A

77600 Bussy-Saint-Georges

Ufa Maurice Rondeau
CFA interprofessionnel Cerfal
Tél. : 01 64 66 08 78
www.lyceerondeau.eu
Privé sous contrat

- > métiers de l'électricité et de ses environnements connectés : A

77436 Marne-la-Vallée Cedex 2

CFA Utec commerce-services-gestion - site de Marne-la-Vallée (CCI - Utec)
Tél. : 01 60 37 52 25
www.cfautec.fr
www.seineetmarne.cci.fr
Consulaire

- > métiers de l'accueil : A
- > métiers du commerce et de la vente option animation et gestion de l'espace commerciale : A
- > métiers du commerce et de la vente option prospection clientèle et valorisation de l'offre commerciale : A

77436 Marne-la-Vallée Cedex 2

CFA Utec hôtellerie-restauration-tourisme (Utec)
Tél. : 01 60 37 52 25
www.cfautec.fr
www.seineetmarne.cci.fr
Consulaire

- > commercialisation et services en restauration : A
- > cuisine : A

77436 Marne-la-Vallée Cedex 2

CFA Utec Informatique et nouvelles technologies (Utec)
CCI Paris-Ile-de-France
Tél. : 01 60 37 52 25
www.cfautec.fr
Consulaire
> systèmes numériques champ télécommunications et réseaux : A

78053 Saint-Quentin-en-Yvelines Cedex

CFA public V3A
Tél. : 01 30 83 42 60
www.ac-versailles.fr/pid35069/c.f.a.-academique-de-versailles.html
Public
> gestion-administration : A
> maintenance des matériels option matériels d'espaces verts : A
> maintenance des véhicules option voitures particulières : A
> métiers de la sécurité : A
> métiers de l'électricité et de ses environnements connectés : A
> métiers du commerce et de la vente option prospection clientèle et valorisation de l'offre commerciale : A
> plastiques et composites : A

78181 Saint-Quentin-en-Yvelines

Ufa Notre-Dame-du-Grandchamp Alterpro
CFA interprofessionnel Cerfal
Tél. : 01 30 43 52 14
www.nd-grandchamp.fr
Privé sous contrat
> métiers du commerce et de la vente option animation et gestion de l'espace commerciale : A

78100 Saint-Germain-en-Laye

CFA des métiers de l'horticulture et du cheval de Saint-Germain-en-Laye
Tél. : 01 30 87 18 30
http://eplefpah-78.fr
Public
> aménagements paysagers : A

78100 Saint-Germain-en-Laye

LEGTPA de Saint-Germain-en-Laye Eplepa 78
Tél. : 01 30 87 18 00
www.eplefpah-78.fr
Public
> aménagements paysagers : A

78120 Rambouillet

CFA de la Maison Familiale Rurale de la Grange Colombe
Tél. : 01 34 57 15 60
http://mfr-rambouillet.fr
Privé sous contrat
> accompagnement soins et services à la personne, niveau bac : A, CP

78514 Rambouillet Cedex

CFA du Cez de Rambouillet
Tél. : 01 61 08 68 10
www.bergerie-nationale.educagri.fr
Public
> conduite et gestion de l'entreprise hippique : A

78170 La Celle-Saint-Cloud

CFA des métiers de l'automobile - Ufa René Duchesne (Aforpa)
Tél. : 01 78 64 90 16
www.aforpa.fr
Association
> maintenance des véhicules option voitures particulières : A

78180 Montigny-le-Bretonneux Cedex

Ifa Delorozoy
CCI de Paris Ile-de-France
Tél. : 01 30 48 80 00
www.ifa.delorozoy.fr
Consulaire
> métiers de l'électricité et de ses environnements connectés : A, CP

78190 Trappes

CFA bâtiment travaux publics
Tél. : 01 30 16 12 28
www.cfbmtp.com
Privé hors contrat
> technicien du bâtiment : organisation et réalisation de gros œuvre : A
> travaux publics : A

78042 Guyancourt Cedex

CFA trajectoire
Tél. : 01 30 96 12 35
www.cfa-trajectoire-hotellerie.ac-versailles.fr
Public
> boulanger-pâtissier : A
> commercialisation et services en restauration : A
> cuisine : A

78300 Poissy

Association de formation interprofessionnelle de Poissy et des environs (Afipe)
Tél. : 01 39 79 63 50
www.afipe.fr
Association
> métiers du commerce et de la vente option animation et gestion de l'espace commerciale : A

78306 Poissy Cedex

CFA pharmacie, santé, sanitaire et social (ACPPAV)
Tél. : 01 39 22 10 60
www.acppav.org
Privé sous contrat
> accompagnement, soins et services à la personne option A à domicile : A
> accompagnement, soins et services à la personne option B en structure : A
> métiers du commerce et de la vente appliqué à la pharmacie et la parapharmacie : A

78320 La Verrière

CFA de l'Affida - site de la Verrière
Tél. : 01 30 16 49 20
www.affida.fr
Privé sous contrat
> métiers du commerce et de la vente option animation et gestion de l'espace commerciale : A, CP

78356 Jouy-en-Josas Cedex

École de l'environnement et du cadre de vie (L'EA Tecomah)
L'EA
Tél. : 01 39 67 12 00
www.ecole-lea.fr
Consulaire
> commercialisation et services en restauration : A
> cuisine : A
> maintenance des matériels option matériels de construction et de manutention : A
> travaux publics : A

78370 Plaisir

Greta des Yvelines
Tél. : 01 30 85 78 78
www.greta-yvelines.fr
Public
> maintenance des équipements industriels : CP
> pilote de ligne de production : CP
> systèmes numériques option audiovisuels, réseau et équipement domestiques audiovisuels, réseau et équipement domestiques : CP

78410 Aubergenville

École des éco activités - site d'Aubergenville (L'EA)
CCI Paris Ile-de-France
Tél. : 01 30 90 54 00
www.ecole-lea.fr
Consulaire
> gestion-administration : A, CP
> métiers de l'électricité et de ses environnements connectés : A, CP
> technicien du bâtiment : organisation et réalisation de gros œuvre : A, CP

78490 Le Tremblay-sur-Mauldre

Centre de formation Aftral - Site du Tremblay-sur-Mauldre (Aftral - CFATL)
Aftral
Tél. : 01 34 94 27 27
www.aftral-cfatl-tremblay.com
Association
> conducteur transport routier marchandises : A
> logistique : A
> maintenance des véhicules option véhicules de transport routier : A

78490 Le Tremblay-sur-Mauldre

CFA de la navigation intérieure (CFANI)
Tél. : 01 34 94 27 70
www.cfa-navigation.fr
Privé hors contrat
> transport fluvial : A

78580 Maule

CFA des métiers de l'agriculture - Ufa Le Buat (Adafa)
Tél. : 01 30 90 82 10
www.lycee-lebuat.org
Privé sous contrat
> technicien conseil vente en animalerie : A

78680 Épône

Les Compagnons Du Devoir Du Tour de France - Maison d'Épône (AOCDF)
Tél. : 01 30 95 94 04
www.compagnons-du-devoir.com

Privé sous contrat
> maintenance des équipements industriels : A
> maintenance des matériels : A

78711 Mantes-la-Ville

CFAI Aforp Mantes Aforp
Tél. : 01 30 92 89 86
www.aforp.fr
Privé hors contrat
> maintenance des équipements industriels : A, CP
> métiers de l'électricité et de ses environnements connectés : A, CP
> pilote de ligne de production : A, CP
> systèmes numériques alarme sécurité incendie : A, CP
> systèmes numériques télécommunications et réseaux : A, CP
> technicien d'usinage : A, CP
> technicien en chaudronnerie industrielle : A, CP

91035 Évry Cedex

Faculté des métiers de l'Essonne - Site d'Évry (FDME)
Chambre de commerce et d'industrie de Paris Ile-de-France
Tél. : 01 60 79 74 00
www.facmetiers91.fr
Consulaire
> gestion-administration : A, CP
> maintenance des véhicules option voitures particulières : A, CP
> métiers de l'électricité et de ses environnements connectés : A, CP
> métiers du commerce et de la vente : A, CP
> réparation des carrosseries : A, CP
> technicien de maintenance des systèmes énergétiques et climatiques : A, CP

91070 Bondoufle

Faculté des métiers de l'Essonne - Site de Bondoufle (FDME)
CCI de Paris Ile-de-France
Tél. : 01 69 91 44 44
www.facmetiers91.fr
Consulaire
> maintenance des équipements industriels : A, CP
> technicien d'usinage : A, CP
> technicien en chaudronnerie industrielle : A, CP

91150 Ormoy-la-Rivière

CFA Maison familiale Le Moulin de la Planche
Tél. : 01 64 94 58 98
www.cfa-moulindeplanche.com
Privé sous contrat
> métiers du commerce et de la vente option animation et gestion de l'espace commerciale : A
> métiers du commerce et de la vente option prospection clientèle et valorisation de l'offre commerciale : A

91220 Brétigny-sur-Orge

CFA des métiers du bâtiment
Tél. : 01 64 84 39 27
www.btp-cfa-iledefrance.fr
Privé hors contrat

> technicien en installation des systèmes énergétiques et climatiques, niveau bac : A, CP

91260 Juvisy-sur-Orge

CFA pharmacie, santé, sanitaire et social (ACPPAV)
Tél. : 01 69 21 92 16
www.acppav.org
Association

> métiers du commerce et de la vente option animation et gestion de l'espace commerciale appliqué à la pharmacie et la parapharmacie : A

91300 Massy

CFA des métiers de l'aérien (AFMAE)
Tél. : 01 64 53 88 64
www.afmae.fr

Privé
> aéronautique option avionique : A, CP
> aéronautique option structure : A, CP
> aéronautique option systèmes : A, CP
> logistique appliqué aux structures aéroportuaires : A, CP
> maintenance des équipements industriels appliqué aux matériels aéroportuaires : A, CP
> traitements des matériaux appliqué à l'industrie aéronautique : A, CP

91745 Massy Cedex

Faculté des métiers de l'Essonne - Site de Massy (FDME)
Tél. : 01 69 19 46 00
www.essonne.fac-metiers.fr
Consulaire

> métiers du commerce et de la vente option animation et gestion de l'espace commerciale : A, CP

91305 Massy Cedex

Lycée Parc de Vilgénis
Tél. : 01 69 53 74 00
www.lyc-vilgenis-massy.ac-versailles.fr
Public

> technicien d'usinage : A

91380 Chilly-Mazarin

Centre Gustave Eiffel
Tél. : 01 69 74 15 50
www.centregustaveeiffel.fr
Association

> technicien de maintenance des systèmes énergétiques et climatiques : A
> technicien du bâtiment : organisation et réalisation de gros œuvre : A

91430 Igny

CFA des métiers de l'agriculture - Ufa Saint-Nicolas (Adafa)
Tél. : 01 69 35 15 00
www.saintnicolas-igny.fr
Privé sous contrat

> conduite de productions horticoles (arbres, arbustes, fruits, fleurs, légumes) : A

91430 Igny

Lycée d'enseignement général technique et horticole Saint-Nicolas (LEGTH Saint-Nicolas)

Ensemble scolaire La Salle Igny
Tél. : 01 69 35 15 00
www.lasalleigny.fr

Privé sous contrat
> conduite de productions horticoles (arbres, arbustes, fruits, fleurs, légumes) : A

91600 Savigny-sur-Orge

CFA des métiers de l'automobile - Ufa Gaspard Monge (Aforpa)
Tél. : 01 69 05 47 43
www.aforpa.fr

Association
> maintenance des véhicules option voitures particulières : A
> réparation des carrosseries : A

91800 Brunoy

Ufa Saint-Pierre
CFA interprofessionnel Cerval
Tél. : 01 60 47 99 75
http://saintpierre91.org

Privé sous contrat
> commercialisation et services en restauration : A
> cuisine : A
> métiers du commerce et de la vente : A

92000 Nanterre

Greta des Hauts-de-Seine
Tél. : 01 46 99 92 92
www.greta-92.fr/
Public
> gestion des pollutions et protection de l'environnement : CP

92130 Issy-les-Moulineaux

CFA des métiers de l'automobile - Ufa La Salle Saint-Nicolas (Aforpa)
Tél. : 01 41 46 15 27
www.aforpa.fr

Association
> maintenance des véhicules option voitures particulières : A
> réparation des carrosseries : A

92130 Issy-les-Moulineaux

CFAl Aforp Issy-les-Moulineaux
Tél. : 01 41 46 09 10
www.aforp.fr
Privé hors contrat
> métiers de l'électricité et de ses environnements connectés : A, CP
> systèmes numériques alarme sécurité incendie : A
> systèmes numériques électronique industrielle embarquée : A, CP
> systèmes numériques télécommunications et réseaux : A, CP

92190 Meudon

CFA des métiers de l'agriculture - Ufa Saint-Philippe (Adafa)
Les Orphelins apprentis d'Auteuil
Tél. : 01 46 23 62 73
www.fondation-auteuil.org
Privé sous contrat
> aménagements paysagers : A

92230 Gennevilliers

Centre de formation Aftral - Site de Gennevilliers (Aftral - CFATL)

Aftral
Tél. : 01 41 47 97 10
https://www.aftral.com/ecoles/cfatl/gennevilliers
Association
> logistique : A

92230 Gennevilliers

École des éco activités - site de Gennevilliers (L'EA)
CCI Paris Île-de-France
Tél. : 01 40 86 62 38
www.ecole-lea.fr
Consulaire
> technicien menuisier-agenceur : A

92300 Levallois-Perret

CFA des métiers de l'énergie Ile-de-France
Groupe EDF et ses filiales (Enedis, RTE et Dalkia, Framatome, Citelum)
Tél. : 01 82 24 82 77
http://cfametiersenergie.fr
Association

> métiers de l'électricité et de ses environnements connectés : A, CP

92300 Levallois-Perret

Ufa IFCV
CFA interprofessionnel Cerval
Tél. : 01 41 05 73 80
www.ifcv.fr
Privé
> métiers de la sécurité : A
> métiers du commerce et de la vente : A

92391 Villeneuve-la-Garenne Cedex

CFA de la Fédération française de carrosserie (CFA de la FFC)
Tél. : 01 41 47 40 04
www.cfa-carrosserie.fr
Privé hors contrat
> maintenance des véhicules option voitures particulières : A
> réparation des carrosseries : A

92671 Courbovois - La Défense Cedex

CFA Afi 24
Tél. : 01 49 97 15 27 (bac et BTS)/29 (études supérieures)
www.afi24.org
Association
> pilote de ligne de production : A
> procédés de la chimie, de l'eau et des papiers-cartons : A

92500 Rueil-Malmaison

BTP CFA de Rueil-Malmaison
Aforbat
Tél. : 01 47 32 02 81
www.cfa-rueil.com
Privé sous contrat
> technicien en installation des systèmes énergétiques et climatiques : A

92600 Asnières-sur-Seine

CFAl Aforp Asnières
Tél. : 01 41 32 22 80
www.aforp.fr
Privé hors contrat
> métiers de l'électricité et de ses environnements connectés : A, CP

> technicien en chaudronnerie industrielle : A, CP

92800 Puteaux

CFA académique En Mouvement
Tél. : 01 41 40 07 95
www.cfa-academie-en-mouvement.fr
Association

> commercialisation et services en restauration : A
> cuisine : A
> maintenance des équipements industriels : A
> métiers de la sécurité : A
> métiers de l'électricité et de ses environnements connectés : A
> technicien de maintenance des systèmes énergétiques et climatiques : A
> technicien d'usinage : A

92800 Puteaux

CFA PME apprentissage
Tél. : 01 55 23 23 80
www.agefa.org/jeunes/
Privé sous contrat
> métiers du commerce et de la vente option animation et gestion de l'espace commerciale : A

93013 Bobigny Cedex

CFA campus des métiers et de l'entreprise
Tél. : 01 41 83 38 38
www.campus93.fr
Consulaire
> maintenance des véhicules option voitures particulières : A, CP
> métiers de l'électricité et de ses environnements connectés : A, CP
> prothèse dentaire : A, CP
> réparation des carrosseries : A, CP

93000 Bobigny

Ufa Ecofih
CFA interprofessionnel Cerval
Tél. : 01 48 46 77 11
www.ecofih.com
Privé hors contrat
> commercialisation et services en restauration : A
> cuisine : A

93512 Montreuil Cedex

CFA des métiers de l'horticulture et du paysage
Tél. : 01 48 70 41 10/16
http://lyceehorticulture93.fr
Public
> aménagements paysagers : A

93100 Montreuil

Formaposte Ile-de-France
Groupe La Poste
Tél. : 01 41 58 67 50
www.formaposte-iledefrance.fr
Association
> métiers de l'accueil : A

93130 Noisy-le-Sec

Ufa Cabrini
CFA interprofessionnel Cerval
Tél. : 01 48 15 16 44
www.ufa-cabrini.fr
Privé sous contrat

> métiers du commerce et de la vente option animation et gestion de l'espace commerciale : A

93165 Noisy-le-Grand Cedex
CFA du bâtiment de Noisy-le-Grand Afobat
Tél. : 01 43 05 04 76
www.btpcfa-iledefrance.fr
Association
> technicien de maintenance des systèmes énergétiques et climatiques : A

93170 Bagnolet
CFA des métiers de la communication visuelle et du multimédia (CFA' Com) Campus fonderie de l'image
Tél. : 01 55 82 41 41
www.campusfonderiedelimage.org
Association
> artisanat et métiers d'art option communication visuelle plurimédia : A

93200 Saint-Denis
CFA du bâtiment de Saint-Denis Afobat
Tél. : 01 49 71 30 30
www.btpcfa-iledefrance.fr
Association
> technicien du bâtiment : organisation et réalisation de gros œuvre : A, CP

93207 Saint-Denis
Ufa Jean-Baptiste Lasalle
CFA interprofessionnel Cerfal
Tél. : 01 55 87 45 00
http://ufa.jbs-ndc93.com
> métiers de l'électricité et de ses environnements connectés : A

93290 Tremblay-en-France
CFA des métiers de l'assistance au sol (Camas formation)
Camas Roissy CDG
Tél. : 01 56 48 09 10
www.camasformation.fr
Association
> hygiène, propreté, stérilisation appliqué aux métiers de l'aérien : A
> logistique : A
> métiers de la sécurité appliqué aux métiers de l'aérien : A

93533 Aubervilliers Cedex
Greta des métiers et des techniques industrielles 93 (Greta MTI 93)
Tél. : 01 49 37 92 55
www.forpro-creteil.org
www.greta-bip93-formation.fr
Public
> maintenance des équipements industriels : CP
> métiers de l'électricité et de ses environnements connectés : CP
> réalisation de produits imprimés et plurimédia option productions imprimées : CP
> technicien de maintenance des systèmes énergétiques et climatiques : CP

93350 Le Bourget
CFA des métiers du cycle et du motorcycle (INCM)
Tél. : 01 49 92 10 47
www.incm.asso.fr
Association

> maintenance des véhicules option motocycles : A

93410 Vaujours
Lycée du paysage et de l'environnement Fénélon
Tél. : 01 49 63 62 17
www.fenelon.fr
Privé sous contrat
> aménagements paysagers : A

93421 Villepinte Cedex
Cefaa Villepinte
Association professionnelle du Centre européen de formation en alternance et d'apprentissage de l'industrie hôtelière et du tourisme d'Ile-de-France
Tél. : 01 49 63 42 42
www.cefaa.net
Association
> commercialisation et services en restauration, niveau bac : A, CP
> cuisine : A, CP

93600 Aulnay-sous-Bois
Centre de formation Aftral - Site de Aulnay-sous-Bois (Aftral - CFATL) Aftral
Tél. : 01 48 65 28 61
www.aftral.com
Association
> conducteur transport routier marchandises : A

93700 Drancy
CFAI Aforp Drancy-Le Bourget
Tél. : 01 43 11 10 70
www.aforp.fr
Privé
> maintenance des équipements industriels : A, CP
> métiers de l'électricité et de ses environnements connectés : A, CP
> technicien d'usinage : A, CP
> technicien en chaudronnerie industrielle : A, CP
> technicien outilleur : A

94025 Créteil Cedex
CFA académique de Créteil
Tél. : 01 57 02 67 74
http://cfaacademique.ac-creteil.fr
Public
> boulanger-pâtissier : A
> commercialisation et services en restauration : A
> cuisine : A
> gestion-administration : A
> maintenance des équipements industriels : A
> maintenance des matériels option matériels de construction et de manutention : A
> maintenance des matériels option matériels d'espaces verts : A
> métiers du commerce et de la vente : A
> prothèse dentaire : A
> technicien d'usinage : A
> technicien en installation des systèmes énergétiques et climatiques : A
> travaux publics : A

94015 Créteil Cedex
CFA peinture
Tél. : 01 41 78 52 60
www.gestes-formation.fr
Privé sous contrat
> aménagement et finition du bâtiment : A, CP

94107 Saint-Maur-des-Fossés Cedex
CFA de la chambre de métiers et de l'artisanat du Val-de-Marne (CFA 94)
Tél. : 01 49 76 50 30
www.cfa94.com
Consulaire
> métiers de l'électricité et de ses environnements connectés : A
> métiers du commerce et de la vente option animation et gestion de l'espace commerciale : A

94142 Alfortville Cedex
Greta des métiers et des techniques industrielles du Val de Marne (Greta MTI 94)
Tél. : 01 43 53 52 30
www.forpro-creteil.org
Public
> technicien de maintenance des systèmes énergétiques et climatiques : A

94569 Rungis Cedex
CFA de la poissonnerie de Rungis
Tél. : 01 46 86 43 73
http://cfadelapoissonnerie.fr
Privé hors contrat
> poissonnier-écailler-traiteur : A

94310 Orly
Centre des formations industrielles - Site Orly (CFI/CCIP)
Chambre de commerce et d'industrie de Paris
Tél. : 01 41 76 00 70
www.cfi-formation.fr
Consulaire
> maintenance des véhicules option véhicules de transport routier : A
> maintenance des véhicules option voitures particulières : A
> technicien du froid et du conditionnement de l'air : A

94410 Saint-Maurice
CFA des métiers de l'automobile - Site de Saint-Maurice (Aforpa)
Tél. : 01 41 79 16 90
www.aforpa.fr
Association
> maintenance des véhicules option voitures particulières : A
> réparation des carrosseries : A, CP

94470 Boissy-Saint-Léger
L'école des courses hippiques-Afasec de Grobois
Tél. : 01 45 69 23 43
www.ecole-des-courses-hippiques.fr
Privé sous contrat
> conduite et gestion de l'entreprise hippique, niveau bac : A

94500 Champigny-sur-Marne
Greta des métiers et des techniques économiques 94 (Greta MTE 94)
Tél. : 01 45 16 19 19
www.forpro-creteil.org
www.gmte94.greta-formation.fr
Public
> gestion-administration : CP
> métiers de l'accueil Relation clients et usagers (ARCU) : CP
> métiers du commerce et de la vente : CP

94550 Chevilly-Larue
Centre de formation Aftral - Site de Rungis (Aftral - CFATL) Aftral
Tél. : 0149782121
www.aftral.com/coles/ifa
Association
> logistique : A

94808 Villejuif Cedex
Inhni Ile-de-France (CFA)
Tél. : 01 46 77 40 40
www.inhni.com
Association
> hygiène, propreté, stérilisation : A

95100 Argenteuil
CFA de l'Affida - site d'Argenteuil
Tél. : 01 34 34 11 71
www.affida.fr
www.cfa-affida.fr
Privé hors contrat
> métiers du commerce et de la vente option animation et gestion de l'espace commerciale : A, CP

95102 Argenteuil Cedex
École nationale des professions de l'Automobile (Garac)
Tél. : 01 34 34 37 40
www.garac.com
Privé sous contrat
> maintenance des véhicules option véhicules de transport routier : A
> maintenance des véhicules option voitures particulières : A
> réparation des carrosseries : A

95110 Sannois
Ufa Saint-Jean
Fondation d'Auteuil - Les Orphelins apprentis d'Auteuil
Tél. : 01 34 11 46 48
http://saint-jean-sannois.apprentis-auteuil.org
Privé sous contrat
> artisanat et métiers d'art option marchandisage visuel : A

95120 Ermont
BTP CFA d'Ermont Afobat
Tél. : 01 34 15 77 52
www.cfabtp-ermont.com
Association
> technicien de maintenance des systèmes énergétiques et climatiques : A, CP

95210 Saint-Gratien

Ferrandi Paris - Campus Saint-Gratien
CCI Paris Ile-de-France
Tél. : 01 34 05 17 60
www.ferrandi-paris.fr

Privé sous contrat
> commercialisation et services en restauration : A, CP
> cuisine : A, CP

95280 Jouy-le-Moutier

Campus Véolia Seine et Nord
Groupe Véolia
Tél. : 01 34 32 78 00
http://campus.veolia.fr

Association
> maintenance des équipements industriels appliqué aux secteurs de l'environnement : A, CP
> technicien de maintenance des systèmes énergétiques et climatiques : A, CP

95300 Pontoise

Greta du Val-d'Oise
Tél. : 01 34 48 59 00
www.greta-95.fr/3-accueil

Public
> gestion-administration : CP

95390 Saint-Prix

CFA Saint-Jean
Tél. : 01 34 16 49 07
www.fraternitestjean.fr

Association
> métiers de l'électricité et de ses environnements connectés : A
> technicien en installation des systèmes énergétiques et climatiques : A

95400 Villiers-le-Bel

Institut des métiers de l'artisanat - Villiers-le-Bel (Ima)
Chambre de métiers du Val-d'Oise
Tél. : 01 34 29 46 70
www.ima95.fr

Consulaire
> cuisine : A
> maintenance des véhicules option voitures particulières : A

95500 Gonesse

CFA Promotrans - Site de Gonesse
Tél. : 01 39 87 06 44
www.promotrans.fr

Association
> logistique : A
> maintenance des véhicules option véhicules de transport routier : A

95523 Osny Cergy-Pontoise Cedex

Ifa Chauvin
CCI Paris Ile-de-France
Tél. : 01 30 75 38 38
www.ifa-chauvin.fr

Consulaire
> métiers de l'électricité et de ses environnements connectés : A
> métiers du commerce et de la vente : A
> technicien d'usinage : A

95600 Eaubonne

Institut des métiers de l'artisanat - Eaubonne (Ima)
Chambre de métiers du Val-d'Oise
Tél. : 01 34 27 44 80
www.ima95.fr

Consulaire
> métiers du commerce et de la vente option animation et gestion de l'espace commerciale : A

95880 Enghien-les-Bains

CFA Gescia - Site d'Enghien-les-Bains
Tél. : 01 30 10 80 95
www.gescia.fr

Consulaire
> gestion-administration : A, CP

95880 Enghien-les-Bains

CFA municipal d'Enghien-les-Bains
Tél. : 01 34 17 06 98

Public
> métiers de l'électricité et de ses environnements connectés : A



LE CIDJ,
UN CARREFOUR D'ÉCHANGES
ET DE SERVICES

#InfoJeunesse

cidj
101 quai Branly
75015 Paris
Tél : 01 44 49 12 00
Métro : Bir-Hakeim
ou Champ de Mars
www.cidj.com

- Entretiens personnalisés
- Logiciels d'aide à l'orientation
- Accueil de groupes et animations thématiques
- Job dating et alternance dating
- Espace co-working

Des partenaires spécialisés :

- CIO Médiacom
- Pôle emploi
- Mission locale de Paris
- Point d'accès au droit des jeunes
- Carte jeunes européenne
- BGE Adil
- CIlaj